

CZERNICA, ŁANY ULICA PARKOWA

oferta nr: IGM-DS-21278

Na sprzedaż przestronny, 5-pokojowy dom w inwestycji Parkowe Łany, położonej w zielonym otoczeniu tuż pod Wrocławiem. Dom został zaprojektowany z myślą o rodzinach, które szukają większej przestrzeni, prywatnego ogrodu oraz wygody codziennego życia poza ścisłym centrum, ale z dobrym dojazdem do miasta. Do nieruchomości przynależy imponujący ogród o powierzchni 397,78 m², który daje realną przestrzeń do wypoczynku, zabawy, pracy w ogrodzie lub stworzenia własnej strefy relaksu.

Dom ma funkcjonalny układ na dwóch kondygnacjach. Na parterze znajduje się wiatrołap, WC, garaż oraz bardzo duża strefa dzienna z salonem i wygodnym aneksem kuchennym. Piętro obejmuje cztery pokoje, garderobę oraz dwie łazienki, dzięki czemu nieruchomość dobrze sprawdzi się zarówno dla większej rodziny, jak i dla osób pracujących zdalnie, które potrzebują dodatkowych pomieszczeń do pracy lub hobby.

Atutem inwestycji są nowoczesne rozwiązania wpływające na komfort użytkowania: ogrzewanie podłogowe, pompa ciepła, preinstalacja pod klimatyzację, wewnętrzne schody żelbetowe, garaż, własny ogródek oraz osiedle ogrodzone z kontrolą dostępu. To propozycja dla osób, które chcą połączyć wygodę nowego domu z energooszczędnymi rozwiązaniami i spokojnym, kameralnym charakterem osiedla.

Parkowe Łany powstają na terenach zielonych, w sąsiedztwie Lasu Strachocińskiego oraz ścieżek spacerowo-rowerowych. W pobliżu znajduje się park handlowy N-PARK z codzienną ofertą zakupową i usługową, co przekłada się na wygodę życia na co dzień. To lokalizacja, która łączy bliskość natury z praktycznym dostępem do miasta i pełnej infrastruktury.

Jeżeli szukasz nowego domu z dużym ogrodem, garażem i funkcjonalnym układem pomieszczeń w spokojnej okolicy pod Wrocławiem, ta oferta zdecydowanie zasługuje na uwagę.

Zapraszam do kontaktu telefonicznego lub wizyty w biurze sprzedaży

IGLICA NIERUCHOMOŚCI
53-334 Wrocław
ul. Zaolziańska 1



OPIEKUN OFERTY

Dagmara Dobrowolska
tel.: 71 7966600
tel. kom.: 514706684
d.dobrowolska@iglica.pl

CENA

| | |
|-------------|---------------|
| Cena brutto | 1.235.500 pln |
| Cena m2 | 8.900 pln |
| Cena brutto | brak |
| Cena m2 | brak |

SZCZEGÓŁY

| | |
|------------------------|-------------------------|
| Lokalizacja | Czernica, Łany, Parkowa |
| Rodzaj domu | bliźniak |
| Podpiwniczenie | nie |
| Garaż | w bryle |
| Powierzchnia całkowita | 138,82 m2 |
| Powierzchnia użytkowa | 138,80 m2 |
| Powierzchnia ogródka | 198,20 m2 |
| Liczba pokoi | 5 |
| Wysokość pomieszczeń | 2,80 m |
| Liczba pięter | 1 |
| Balkon | brak |
| Taras / metraż | taras / b.d. |
| Rok budowy | 2028 |



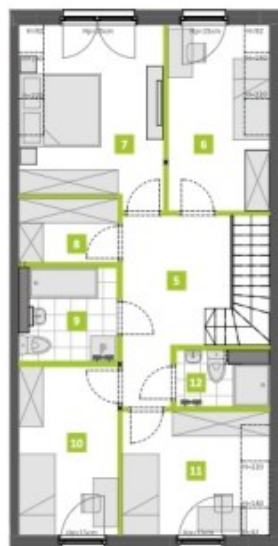
PLAN DOMU

KARTA LOKALU 05 | 5 pokoi | 138,82 m²



0 1 2 3 4
Skala planu 1:400 (zobacz plan sytuacyjny - załącznik nr 1)
Nie zmienia oferty w rozumieniu Kodeksu Cywilnego.

1 Powierzchnia użytkowa lokalu mieszkalnego obejmuje powierzchnię wszystkich pomieszczeń stanowiących apartament i wyposażenie.
2 Powierzchnia użytkowa lokalu mieszkalnego obejmuje powierzchnię pomieszczeń stanowiących apartament i wyposażenie.
3 Lokalizacja pomieszczeń sanitarnych, wyposażenie punktów marketingowych itp. podlega zmianom z programem budowlanym.
4 Mapa sytuacyjna stanowiła podstawę do sporządzenia planu i nie gwarantujemy jej dokładności.



PIĘTRO



OSIEDLE PARKOWE ŁANY

UL. PARKOWA, ŁANY

LOKAL **05**

BUDYNEK **83**

POWIERZCHNIA
UŻYTKOWA **138,82 m²**

PARTER

| | |
|------------------|----------------------|
| 1. WIATROŁAP | 3,74 m ² |
| 2. WC | 3,88 m ² |
| 3. SALON + ANEKS | 43,83 m ² |
| 4. GARAZ | 16,49 m ² |

PIĘTRO

| | |
|----------------|----------------------|
| 5. KOMUNIKACJA | 13,45 m ² |
| 6. POKÓJ | 10,70 m ² |
| 7. POKÓJ | 14,54 m ² |
| 8. GARDEROBA | 3,83 m ² |
| 9. ŁAZIENKA | 5,18 m ² |
| 10. POKÓJ | 10,15 m ² |
| 11. POKÓJ | 10,20 m ² |
| 12. ŁAZIENKA | 2,83 m ² |

ŚCIANY DZIAŁOWE

| | |
|------------------------------|-----------------------|
| 13. OGRÓDEK | 161,43 m ² |
| 14. PODIAZD I STREFA WEJŚCIA | 64,61 m ² |



DEVELOPED BY
NAPOLLO

WWW.PARKOWELANY.PL