

CZERNICA, ŁANY ULICA PARKOWA

oferta nr: IGM-DS-21277

Na sprzedaż przestronny, 5-pokojowy dom w inwestycji Parkowe Łany, położonej w zielonym otoczeniu tuż pod Wrocławiem. Dom został zaprojektowany z myślą o rodzinach, które szukają większej przestrzeni, prywatnego ogrodu oraz wygody codziennego życia poza ścisłym centrum, ale z dobrym dojazdem do miasta. Do nieruchomości przynależy imponujący ogród o powierzchni 397,78 m², który daje realną przestrzeń do wypoczynku, zabawy, pracy w ogrodzie lub stworzenia własnej strefy relaksu.

Dom ma funkcjonalny układ na dwóch kondygnacjach. Na parterze znajduje się wiatrołap, WC, garaż oraz bardzo duża strefa dzienna z salonem i wygodnym aneksem kuchennym. Piętro obejmuje cztery pokoje, garderobę oraz dwie łazienki, dzięki czemu nieruchomość dobrze sprawdzi się zarówno dla większej rodziny, jak i dla osób pracujących zdalnie, które potrzebują dodatkowych pomieszczeń do pracy lub hobby.

Atutem inwestycji są nowoczesne rozwiązania wpływające na komfort użytkownika: ogrzewanie podłogowe, pompa ciepła, preinstalacja pod klimatyzację, wewnętrzne schody żelbetowe, garaż, własny ogródek oraz osiedle ogrodzone z kontrolą dostępu. To propozycja dla osób, które chcą połączyć wygodę nowego domu z energooszczędnymi rozwiązaniami i spokojnym, kameralnym charakterem osiedla.

Parkowe Łany powstają na terenach zielonych, w sąsiedztwie Lasu Strachocińskiego oraz ścieżek spacerowo-rowerowych. W pobliżu znajduje się park handlowy N-PARK z codzienną ofertą zakupową i usługową, co przekłada się na wygodę życia na co dzień. To lokalizacja, która łączy bliskość natury z praktycznym dostępem do miasta i pełnej infrastruktury.

Jeżeli szukasz nowego domu z dużym ogrodem, garażem i funkcjonalnym układem pomieszczeń w spokojnej okolicy pod Wrocławiem, ta oferta zdecydowanie zasługuje na uwagę.

Zapraszam do kontaktu telefonicznego lub wizyty w biurze sprzedaży

IGLICA NIERUCHOMOŚCI
53-334 Wrocław
ul. Zaolziańska 1



OPIEKUN OFERTY

Dagmara Dobrowolska
tel.: 71 7966600
tel. kom.: 514706684
d.dobrowolska@iglica.pl

CENA

Cena brutto	1.249.500 pln
Cena m2	9.001 pln
Cena brutto	brak
Cena m2	brak

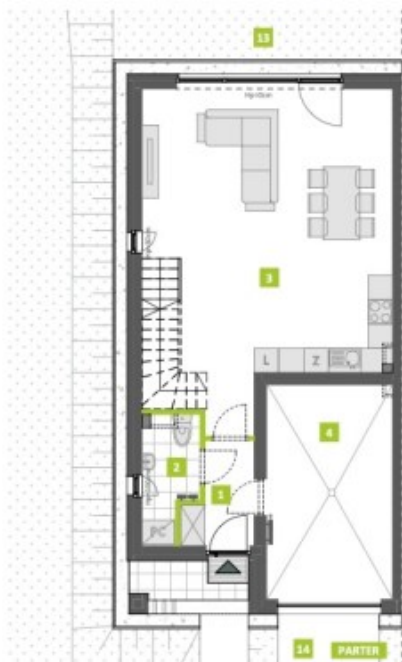
SZCZEGÓŁY

Lokalizacja	Czernica, Łany, Parkowa
Rodzaj domu	bliźniak
Podpiwniczenie	nie
Garaż	w bryle
Powierzchnia całkowita	138,82 m2
Powierzchnia użytkowa	138,80 m2
Powierzchnia ogródka	198,20 m2
Liczba pokoi	5
Wysokość pomieszczeń	2,80 m
Liczba pięter	1
Balkon	brak
Taras / metraż	taras / b.d.
Rok budowy	2028



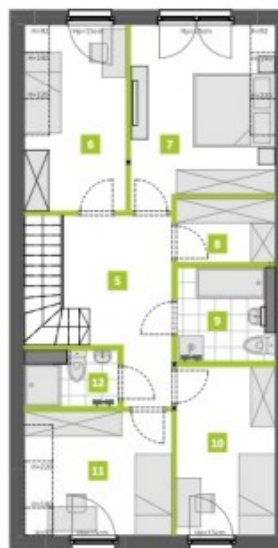
PLAN DOMU

KARTA LOKALU 04 | 5 pokoi | 138,82 m²



0 1 2 3 4
Skala planu 1:400 (zobacz plan sytuacyjny - załącznik nr 1)
Liczba miejsc parkingowych w rozumieniu Kodeksu Cywilnego: 1

1 Powierzchnia użytkowa lokalu mieszkalnego obejmuje powierzchnię wszystkich pomieszczeń mieszkalnych, apartamentów i reprezentacyjnych.
2 Powierzchnia użytkowa lokalu mieszkalnego obejmuje powierzchnię pomieszczeń mieszkalnych, apartamentów i reprezentacyjnych w całości i w części.
3 Liczba miejsc parkingowych w rozumieniu Kodeksu Cywilnego jest określona w oparciu o wytyczne normy PN-ISO 3884:2002-07.
4 Lokalizacja powierzchni garażowej, oznaczenia oraz dane techniczne podane nie stanowią zapewnienia jakości.
5 Mapa sytuacyjna - rysunek techniczny, przedstawiający położenie obiektu w terenie i jego otoczenie.
6 Mapa sytuacyjna - rysunek techniczny, przedstawiający położenie obiektu w terenie i jego otoczenie.



PIĘTRO


OSIEDLE
PARKOWE ŁANY

UL. PARKOWA, ŁANY

LOKAL 04

BUDYNEK 82

POWIERZCHNIA
UŻYTKOWA 138,82 m²

PARTER

1. WIATROŁAP	3,74 m ²
2. WC	3,88 m ²
3. SALON + ANEKS	43,83 m ²
4. GARAZ	16,49 m ²

PIĘTRO

5. KOMUNIKACJA	13,45 m ²
6. POKÓJ	10,70 m ²
7. POKÓJ	14,54 m ²
8. GARDEROBA	3,83 m ²
9. ŁAZIENKA	5,18 m ²
10. POKÓJ	10,15 m ²
11. POKÓJ	10,20 m ²
12. ŁAZIENKA	2,83 m ²

ŚCIANY DZIAŁOWE

13. OGRÓDEK	198,20 m ²
14. PODIAZD I STREFA WEJŚCIA	64,60 m ²



DEVELOPED BY
NAPOLLO

WWW.PARKOWELANY.PL