

WROCLAW, KRZYKI

oferta nr: IGM-LS-21259

Na sprzedaż w pełni funkcjonalne biuro zlokalizowane na Ołtaszynie - jednej z najbardziej atrakcyjnych i spokojnych dzielnic. Lokal idealnie nadaje się na działalność biurową, gabinety, kancelarie lub siedzibę firmy.

Biuro jest gotowe i nie wymaga dodatkowych nakładów finansowych. Przemysłany układ pomieszczeń zapewnia komfort pracy oraz możliwości aranżacji według własnych potrzeb.

Obecny układ pomieszczeń:

- * recepcja
- * dwa gabinety
- * przestrzeń typu open space
- * pomieszczenie socjalne
- * zaplecze sanitarne

Dodatkowym atutem jest możliwość zakupu dwóch miejsc postojowych w garaży podziemnym w łącznej kwocie 100 000 PLN.

Zapraszam na spotkanie
Anna Szkopek
514 706 683



OPIEKUN OFERTY

Anna Szkopek
tel.: 717966600
tel. kom.:514706683
a.szkopek@iglica.pl

CENA

Cena netto	999.000 pln
Cena m2	9.027 pln
Cena netto	brak
Cena m2	brak

SZCZEGÓŁY

Lokalizacja	Wrocław, Krzyki
Powierzchnia całkowita	110,67 m2
Rodzaj budynku	biurowo-usługowy
Rodzaj lokalu	Jednopoziomowy
Przeznaczenie lokalu	usługowy, handlowy, handlowo-usługowy, biurowy, biurowo - magazynowy
Piętro / liczba pięter	1p / 5
Winda / liczba wind	tak / b.d.
Położenie	ruchliwa ulica
Usytuowanie	jednostronne
Wejście do lokalu	od ulicy

Teren ogrodzony	nie
Liczba wejść	1
Klimatyzacja	tak

GARAŻ

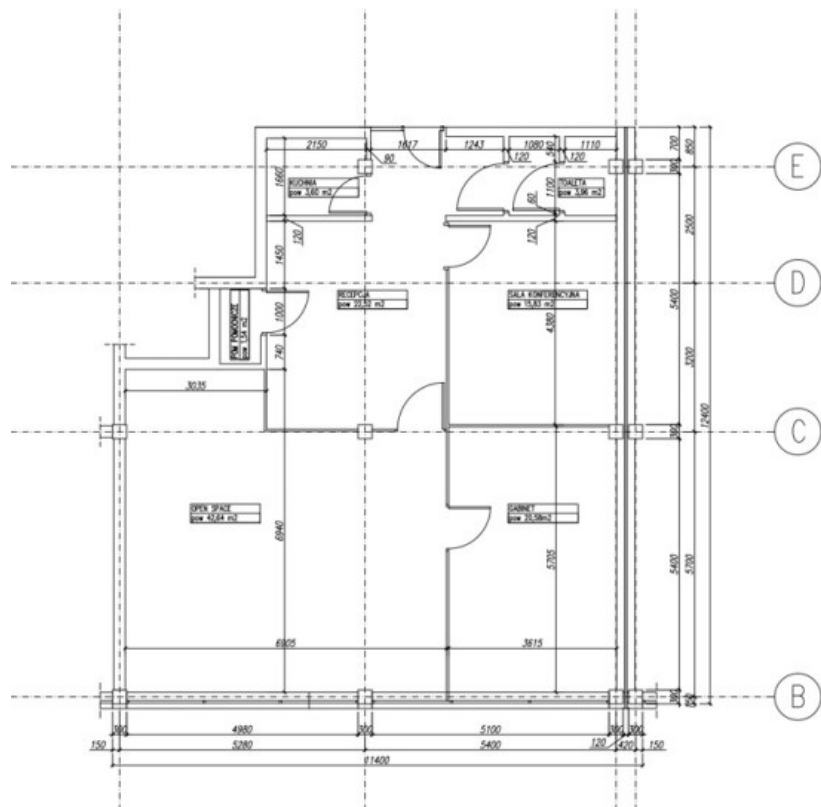
Własny parking	jest
Cena brutto PLN	50.000

OPŁATY DODATKOWE

Czynsz administracyjny PLN	2.700
Opłaty w czynszu	zaliczka na fundusz remontowy, wywóz śmieci, Winda, CO, administracja



PLAN LOKALU



GABINET	pow 20,58 m ²
OPEN SPACE	pow 42,64 m ²
SALA KONFERENCYJNA	pow 15,83 m ²
RECEPCJA	pow 22,52 m ²
POM POMOCNICZE	pow 1,54 m ²
KUCHNIA	pow 3,60 m ²
TOALETA	pow 3,96 m ²