

WROCLAW, ŚRÓDMIEŚCIE

oferta nr: IGM-MS-21247

68 m² | duży ogród | Park Szczytnicki | Siłownia | Garaż podziemny

To nie jest zwykły apartament. To przestrzeń, która definiuje jakość codziennego życia.

Jasna, otwarta strefa dzienna z salonem i kuchnią płynnie łączy się z ogrodem, tworząc naturalne przedłużenie wnętrza. Duże przeszklenia wpuszczają światło i zielen do środka, budując atmosferę swobody i lekkości. To miejsce na poranki bez pośpiechu i wieczory, które naturalnie się przedłużają.

Bezpośrednie sąsiedztwo Parku Szczytnickiego zapewnia codzienny kontakt z naturą, a kilka minut spacerem dzieli apartament od Placu Grunwaldzkiego i nadodrzańskich bulwarów. To lokalizacja, która łączy prestiż z wygodą i dynamiką miasta.

Na 68 m² zaprojektowano duży salon z aneksem kuchennym, komfortowe dwie sypialnie i funkcjonalny układ dopasowany do współczesnego stylu życia. Do dyspozycji mieszkańców pozostaje siłownia w budynku oraz garaż podziemny, gwarantujące wygodę i bezpieczeństwo.

Poznaj wszystkie walory tej nieruchomości już dziś. Niezależny doradca z Iglica Nieruchomości przeprowadzi Cię przez cały proces i pomoże podjąć świadomą, dobrą decyzję.

@witajwiglica z nami dostajesz więcej



OPIEKUN OFERTY

Katarzyna Stawieraj
tel.: 71 79 666 00
tel. kom.: 514706686
k.stawieraj@iglica.pl

CENA

Cena brutto	1.572.850 pln
Cena m2	23.113 pln
Cena brutto	brak
Cena m2	brak

SZCZEGÓŁY

Nazwa inwestycji	Przy Parku Szczytnickim
Lokalizacja	Wrocław, Śródmieście
Powierzchnia całkowita	68,05 m2
Powierzchnia użytkowa	68,05 m2
Liczba pokoi	3
Usytuowanie	jednostronne
Rozkład	dwustronne
Piętro / liczba pięter	parter / 3
Winda / liczba wind	tak / b.d.
Klimatyzacja	nie
Rok budowy	2024

Dozór budynku

Ochroniarz - osiedle strzeżone

GARAŻ

Cena brutto PLN

80.000

OPŁATY DODATKOWE

Opłaty wg liczników

prąd

Czynsz administracyjny PLN

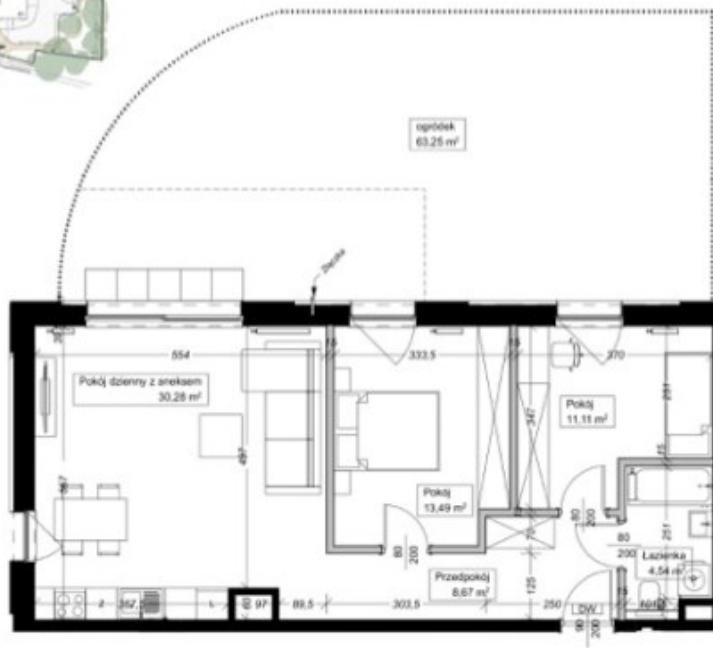
1.020

Ogrzewanie

miejskie



PLAN MIESZKANIA



grzejnik

Pomiar lokalu według: Rozporządzenie Ministra Transportu, Budownictwa i Gospodarki Morskiej w sprawie szczegółowego zakresu i formy projektu budowlanego z dnia 25 kwietnia 2012 roku oraz Polską Normą PN-ISO 9836:2015-12. Powierzchnia pod ścianami działowymi nie wlicza się do powierzchni użytkowej mieszkania.

MIESZKANIE B3.M1

Powierzchnia: 68,05 m²
 Pokoje: 3
 Piętro: 0

1. łazienka 4,55 m²
 2. pokój 11,12 m²
 3. pokój 13,54 m²
 4. pokój dzienny + aneks 30,23 m²
 5. przedpokój 8,61 m²
- ogródek 63,25 m²

