

WROCLAW, KRZYKI ULICA WIELKA

oferta nr: IGM-LW-21201

OFERTA WYNAJMU NOWOCZESNEJ POWIERZCHNI BIUROWEJ WIELKA 27 - BIUROWIEC ARTEFAKT - KLASA A W DOSKONAŁEJ LOKALIZACJI

ARTEFAKT przy ul. Wielkiej 27 we Wrocławiu to nowoczesny biurowiec klasy A, usytuowany przy ul. Powstańców Śląskich – jednej z głównych arterii komunikacyjnych Wrocławia. Lokalizacja w sercu dynamicznie rozwijającej się dzielnicy zapewnia doskonały dostęp do najważniejszych punktów w mieście oraz szybki wyjazd w dowolnym kierunku dzięki bezpośredniemu połączeniu z obwodnicą śródmiejską i autostradą (wjazd od strony południowej).

Dwie jezdnie ul. Powstańców Śląskich gwarantują sprawny dojazd samochodem, a rozbudowana sieć komunikacji miejskiej (tramwaje, autobusy) zapewnia wygodne przemieszczanie się bez konieczności korzystania z auta. Rowerzyści i piesi mogą korzystać z pobliskich ścieżek rowerowych oraz szerokich chodników, co dodatkowo podnosi atrakcyjność lokalizacji dla pracowników i klientów.

Inwestycja została zaprojektowana z myślą o efektywnym wykorzystaniu przestrzeni i wysokim komforcie użytkowników. Projekt architektoniczny łączy nowoczesność, funkcjonalność i estetykę – oferując ergonomiczne miejsce pracy, przyjazne wnętrza i zaawansowane rozwiązania techniczne.

SZCZEGÓŁY OFERTY NAJMU

Do dyspozycji Najemców oferujemy biura w różnych metrażach i na różnych kondygnacjach obiektu dopasowane do indywidualnych wymagań. Elastyczny układ przestrzeni daje możliwość zajęcia całej kondygnacji lub jednego z modułów biurowych, w ramach podziału piętra.

Poniżej przykładowe metraże biur:

CAŁA KONDYGNACJA	GLA 807,63 m ² (NETTO) 708,03 m ²
CAŁA KONDYGNACJA	GLA 693,00 m ² (NETTO) 592,57 m ²
LOKAL 3.1.U	GLA 251,12 m ² (NETTO) 220,47 m ²
LOKAL 3.2.U	GLA 216,85 m ² (NETTO) 89,75 m ²
LOKAL 3.3.U	GLA 157,57 m ² . (NETTO) 137,44 m ²
LOKAL 3.4.U.	GLA 182,09 m ² . (NETTO) 157,98 m ²
LOKAL 3.5.U	GLA 433,21 m ² . (NETTO) 379,91 m ²
LOKAL 3.6.U	GLA 374,42 m ² . (NETTO) 328,12 m ²

Ofertowy czynsz najmu wynosi netto 17E/m2 oraz opłaty service charge.

Stawki podlegają indywidualnym negocjacjom.



OPIEKUN OFERTY

Anna Szkopek
tel.: 717966600
tel. kom.:514706683
a.szkopek@iglica.pl

STATUS INWESTYCJI

Budynek ukończony - inwestycja zakończona, wydana decyzja o
Pozwoleniu na Użytkowanie (PnU).
Aktualnie trwają prace aranżacyjne na poszczególnych kondygnacjach.

STANDARD BUDYNKU

Reprezentacyjne lobby wykończone wysokiej klasy materiałami,
Cichobieżne windy zapewniające komfort codziennego użytkowania,
Panoramyczne przeszklenia typu sufit-podłoga, zapewniające maksymalne
doświetlenie powierzchni oraz prestiżowy charakter przestrzeni.

MIEJSCA POSTOJOWE

Do dyspozycji parking podziemny.
Przed budynkiem ogólnodostępny parking przy centrum handowym.
Obok wygodny parking abonamentowy w obiekcie SkyTower.

@witajwiglica

AUTORYZOWANY PARTNER KOMERCJALIZACJI

Iglica Nieruchomości to autoryzowany partner komercjalizacji biurowca
Wielka 27.

Współpraca z nami gwarantuje najkorzystniejsze warunki transakcyjne, a
także dostęp do opcji elastycznego podziału powierzchni na mniejsze,
niezależne lokale - rozwiązań często niedostępnych w oficjalnym kanale
sprzedaży. **Oferta bezpośrednia - brak prowizji od wynajmu/
zakupu.**

Z nami otrzymasz pełne wsparcie na każdym etapie transakcji.

Zapraszamy do kontaktu:

IGLICA NIERUCHOMOŚCI
53-334 Wrocław, ul. Zaolziańska 1

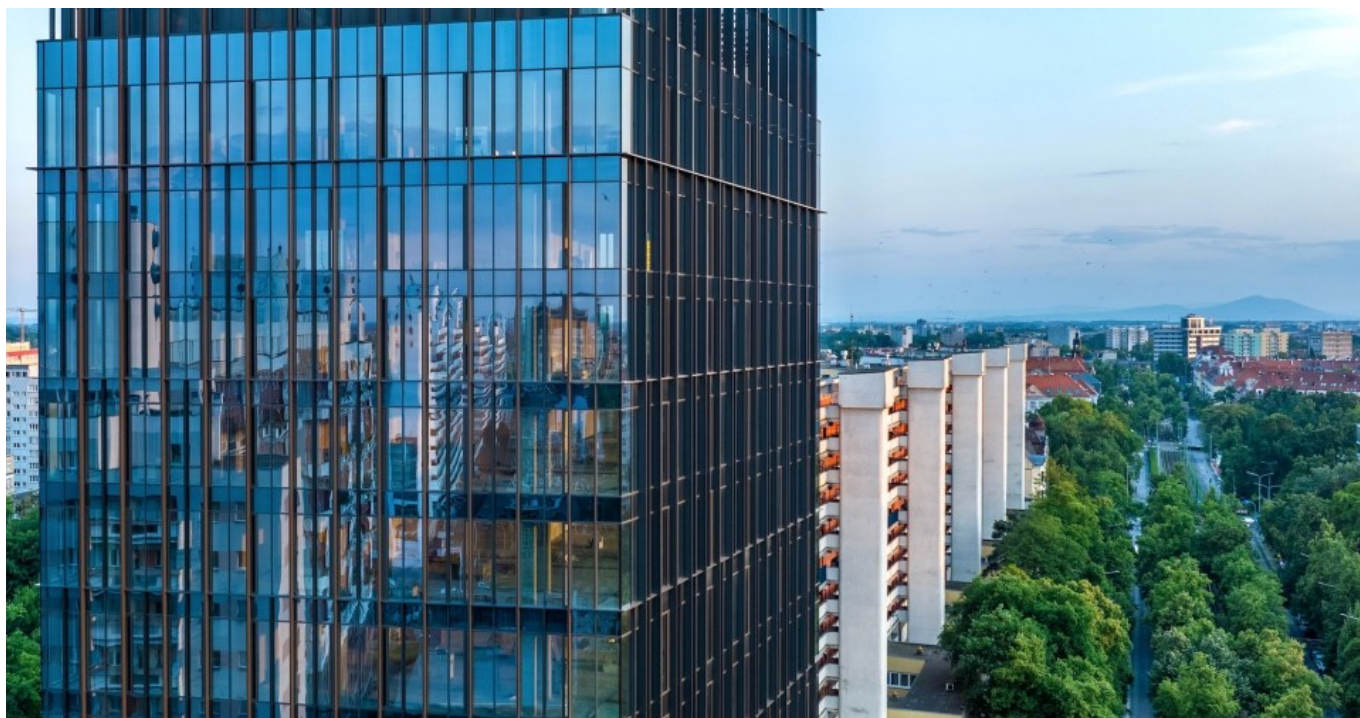
514 706 680
k.jablonski@iglica.pl

CENA

Cena netto	18.081 pln
Cena m2	72 pln
Cena netto	brak
Cena m2	brak

SZCZEGÓŁY

Nazwa inwestycji	BIURA ARTEFAKT
Lokalizacja	Wrocław, Krzyki, Wielka
Powierzchnia całkowita	251,12 m ²
Rodzaj budynku	biurowiec
Rodzaj lokalu	Jednopoziomowy
Przeznaczenie lokalu	biurowo - magazynowy, biurowy, inny, usługowy
Piętro / liczba pięter	2p / 15
Winda / liczba wind	tak / 3
Teren ogrodzony	nie
Klimatyzacja	nie



PLAN LOKALU

ARTEFAKT
MISŁKA 27

PIĘTRO	2
KONDYGNACJA	+3
LOKAL	3.4.U
POWIERZCHNIA NETTO	157,98 m ²
POWIERZCHNIA GLA	182,09 m ²



SCHEMAT KONDYGNACJI



LOKALIZACJA

Uwaga: Prezentowane rzuty zostały załączone w celu przedstawienia rozkładu funkcjonalnego lokali i należy je traktować poglądowo.