

# WROCLAW, PSIE POLE

oferta nr: IGM-MS-21081

**Osiedle BO to willowa enklawa spokoju położona w zielonej części Wrocławia - na Kowalach, zaledwie kwadrans od Rynku.**

Apartament 4-pokojowy o powierzchni 80 m2 z tarasem o powierzchni 129 m2, 4 pokoje, numer 1.9A na parterze w nowoczesnym kompleksie mieszkaniowym położonym na wrocławskich Kowalach.

Oferowana nieruchomość jest w stanie deweloperskim do indywidualnej aranżacji według własnych potrzeb. Przestronne balkony są doskonałym dodatkiem, pozwalającym na relaks na świeżym powietrzu, idealne do stworzenia przytulnego kącika wypoczynkowego .



## OPIEKUN OFERTY

Katarzyna Pawłowska  
tel.: 71 79 666 00  
tel. kom.: +48 514706681  
k.pawlowska@iglica.pl

## CENA

Cena brutto	1.234.310 pln
Cena m2	15.429 pln
Cena brutto	brak
Cena m2	brak

## SZCZEGÓŁY

Nazwa inwestycji	OSIEDLE BO
Lokalizacja	Wrocław, Psie Pole
Powierzchnia całkowita	80,00 m2
Powierzchnia użytkowa	80,00 m2
Liczba pokoi	4
Usytuowanie	dwustronne
Rozkład	dwustronne
Piętro / liczba pięter	parter / 1
Winda / liczba wind	nie / b.d.
Klimatyzacja	nie
Balkon	średni
Taras / metraż	b.d. / 6,00 m2
Powierzchnia ogródka	129,00 m2
Rok budowy	2025
Dozór budynku	monitoring

## GARAŻ

Cena brutto PLN	80.000
-----------------	--------

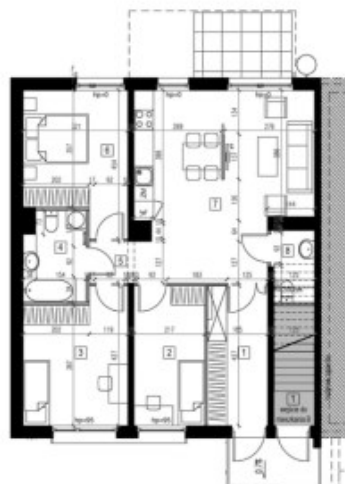


## PLAN MIESZKANIA

OSIEDLE  
**BO**

## MIESZKANIE 9A

WYMIARY OGRÓDKA



— ŚCIANY KONSTRUKCYJNE    — ŚCIANY DZIAŁOWE NADAJĄCE SIĘ DO DEMONTAŻU

Mebel i elementy wyposażenia umieszczone na szkicach i wizualizacjach mają charakter poglądowy, o przedmiot zobowiązania dewelopera wynika z umowy stron i zatwierdzonej przez właściwy organ dokumentacji projektowej oraz innych dokumentów tj. prospektu informacyjnego oraz standardu wykonania inwestycji. Rozkład, umeblowanie oraz wyposażenie stanowią tylko element orientacyjny, nie są częścią oferty, wozca przedstawiającego gotowy produkt (np. kolorystyka przedstawianych materiałów wynika z dokumentacji wykonawczej) (np. według skali RAL) ze wszystkimi jej zmianami. Wymiary pomieszczeń widoczne na szkicu zostały przepisane z dokumentacji projektowej i mogą nie być zgodne z rzeczywistością.

MIESZKANIE 1.9A  
PIĘTRO 0

POKÓJ DZ. Z ANEKSEM:	28.32 m <sup>2</sup>
POKÓJ:	12.51 m <sup>2</sup>
POKÓJ 2:	9.21 m <sup>2</sup>
POKÓJ 3:	12.38 m <sup>2</sup>
KOMUNIKACJA:	2.38 m <sup>2</sup>
ŁAZIENKA:	5.03 m <sup>2</sup>
WIATROŁAP:	7.83 m <sup>2</sup>
WC:	2.34 m <sup>2</sup>
<b>POWIERZCHNIA:</b>	<b>80 m<sup>2</sup></b>
TARAS:	6 m <sup>2</sup>
OGRÓDEK:	129 m <sup>2</sup>
<b>STATUS:</b>	<b>Rezerwacja</b>



Salon Sprzedaży: Życzliwa 19, Wrocław

06-08-2025, 13:52

735 200 001

kontakt@pcg.pl

www.pcg.pl

Inwestor:  **PCG**Należymy do:  **PZFD**