

# WROCLAW, PSIE POLE

oferta nr: IGM-MS-21077

Wyobraź sobie życie, o jakim zawsze marzyłeś – w przestronnym, funkcjonalnym apartamencie, który łączy zalety domu szeregowego z wygodą mieszkania w apartamentowcu. To miejsce stworzone z myślą o komforcie, bezpieczeństwie i prywatności, a jednocześnie bliskie miejskiego rytmu życia. Kameralne otoczenie sprawia, że można tu naprawdę odpocząć – w ciszy, wśród zieleni, z poczuciem przestrzeni i swobody, jakiej próżno szukać w centrum miasta.

Przemyślany układ pomieszczeń zapewnia wygodę na co dzień – trzy sypialnie gwarantują prywatność każdemu domownikowi, a salon z kuchnią stanowi naturalne serce apartamentu, sprzyjające wspólnym chwilom, rozmowom i spotkaniom przy stole. Dwustronny układ zapewnia doskonałe doświetlenie i przewiewność, a jednocześnie pozwala zachować poczucie intymności i spokoju.

To przestrzeń, która w sposób naturalny łączy potrzeby różnych stylów życia. Dla dojrzałych, stylowych osób – prawdziwych koneserów codziennego komfortu – to miejsce, w którym można cieszyć się spokojem, wygodą i prywatnością, nie rezygnując z bliskości miejskich atrakcji. Położenie w sąsiedztwie centrum, teatrów, restauracji i terenów rekreacyjnych sprawia, że każdy dzień może być inny – pełen aktywności, spotkań towarzyskich lub błogiego relaksu w domowym zaciszu.

To również idealna przestrzeń dla osób często podróżujących – bezpieczna, nowoczesna i łatwa w utrzymaniu, pozwalająca wyjechać z poczuciem spokoju, że wszystko pozostaje pod kontrolą.

Apartament i miejsce doskonale odpowiadają również potrzebom młodych, ambitnych profesjonalistów, którzy cenią funkcjonalność, estetykę i bliskość miasta. To przestrzeń dla ludzi aktywnych, realizujących swoje zawodowe cele, a jednocześnie budujących szczęśliwe życie rodzinne. Tu można pracować, odpoczywać i cieszyć się każdą chwilą – w miejscu, które naprawdę daje poczucie równowagi.

To nie kolejny bezosobowy adres, lecz miejsce z duszą – tworzone przez ludzi, którzy cenią spokój, estetykę i dobre relacje. Nie ma tu pośpiechu ani anonimowości – sąsiedzi znają się z widzenia, pozdrawiają, wymieniają uśmiechy. Z czasem powstaje tu coś wyjątkowego: poczucie przynależności, które sprawia, że z przyjemnością wraca się do domu.

Apartament posiada prywatny ogródek – nie za duży, nie za mały, idealny do wypoczynku na świeżym powietrzu o każdej porze roku. To idealne miejsce na poranną kawę, spokojny relaks po pracy czy rodzinne spotkania wśród zieleni.

W standardzie znajduje się wszystko, czego dziś oczekuje świadomy



## OPIEKUN OFERTY

Katarzyna Pawłowska  
tel.: 71 79 666 00  
tel. kom.: +48 514706681  
k.pawlowska@iglica.pl

nabywca: pompa ciepła, instalacja fotowoltaiczna, ogrzewanie podłogowe oraz inteligentny system Smart Home. Do dyspozycji mieszkańców są garaże dwustanowiskowe oraz dodatkowe miejsce postojowe na podjeździe.

Architektura przyciąga wzrok – to nowoczesność ubrana w szlachetne formy, z dopracowanymi detalami elewacji i stonowaną kolorystyką. Całość tworzy spójne, eleganckie osiedle o willowym charakterze.

Okolice to miejsce, które przez lata pozostawało niedocenione, a dziś zyskuje na popularności dzięki swojemu kameralnemu, podmiejskiemu klimatowi i jednocześnie bliskości centrum Wrocławia, Placu Grunwaldzkiego oraz Placu Kromera. Krótka przejażdżka rowerowa wystarczy, by dotrzeć na korty tenisowe Stadionu Olimpijskiego, trasy spacerowo-rowerowe nad Odrą czy do Parku Szczytnickiego.

Doskonała komunikacja miejska – w pobliżu znajdują się przystanki tramwajowe i autobusowe, które zapewniają szybkie połączenie z każdą częścią miasta.

Cena? W pełni uzasadniona – przez lokalizację, technologię i klasę projektu. To apartament, w którym styl, komfort i nowoczesność łączą się z harmonią, naturą i ludźmi, którzy tworzą prawdziwą wspólnotę – nieformalną, ale wyjątkowo ciepłą i inspirującą.

Iglica Nieruchomości prowadzi Biuro Sprzedaży inwestycji Osiedle Bo dewelopera PCG.

Sprzedaż bez prowizji. Oferta bezpośrednia, bez PCC. Pełna gwarancja i rękojmia PCG.

## CENA

Cena brutto	1.194.235 pln
Cena m2	14.926 pln
Cena brutto	brak
Cena m2	brak

## SZCZEGÓŁY

Nazwa inwestycji	OSIEDLE BO
Lokalizacja	Wrocław, Psie Pole
Powierzchnia całkowita	80,01 m2
Powierzchnia użytkowa	80,01 m2
Liczba pokoi	4
Usytuowanie	dwustronne
Rozkład	dwustronne
Piętro / liczba pięter	parter / 1
Winda / liczba wind	nie / b.d.
Klimatyzacja	tak
Balkon	średni

Taras / metraż	b.d. / 6,00 m2
Powierzchnia ogródka	31,20 m2
Rok budowy	2025
Dozór budynku	monitoring

## **GARAŻ**

Cena brutto PLN	80.000
-----------------	--------

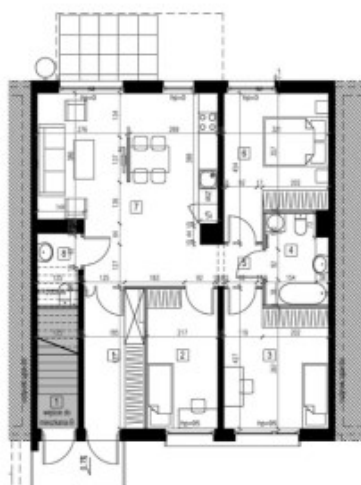
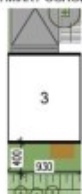


## **PLAN MIESZKANIA**

OSIEDLE  
**BO**

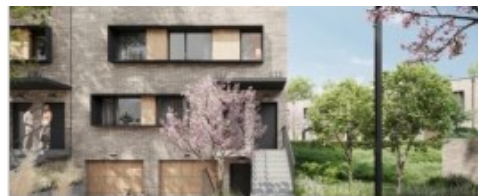
## MIESZKANIE 3A

WYMIARY OGRÓDKA



— ŚCIANY KONSTRUKCYJNE    — ŚCIANY DZIAŁOWE NADAJĄCE SIĘ DO DEMONTAŻU

Mebel i elementy wyposażenia umieszczone na szkicach i wizualizacjach mają charakter poglądowy, o przedmiot zobowiązania dewelopera wynika z umowy stron i zatwierdzonej przez właściwy organ dokumentacji projektowej oraz innych dokumentów tj. prospektu informacyjnego oraz standardu wykonania inwestycji. Rodzina, umeblowanie oraz wyposażenie stanowią tylko element aneksacji, nie są częścią oferty, wozanca przedstawiającego gotowy produkt itp. Kolorystyka przedstawianych materiałów wynika z dokumentacji wykonawczej (np. według skali RAL) ze wszystkimi jej zmianami. Wymiary pomieszczeń widoczne na szkicu zostały przepisane z dokumentacji projektowej i mogą nie być zgodne z rzeczywistością.

MIESZKANIE 1.3A  
PIĘTRO 0

POKÓJ DZ. Z ANEKSEM:	28.39 m <sup>2</sup>
POKÓJ:	12.48 m <sup>2</sup>
POKÓJ 2:	9.17 m <sup>2</sup>
POKÓJ 3:	12.32 m <sup>2</sup>
KOMUNIKACJA:	2.38 m <sup>2</sup>
ŁAZIENKA:	5.06 m <sup>2</sup>
WIATROŁAP:	7.88 m <sup>2</sup>
WC:	2.33 m <sup>2</sup>
<b>POWIERZCHNIA:</b>	<b>80.01 m<sup>2</sup></b>
TARAS:	6 m <sup>2</sup>
OGRÓDEK:	31.2 m <sup>2</sup>
<b>STATUS:</b>	<b>Wolne</b>
<b>CENA:</b>	<b>1 194 235.00 zł</b>

Inwestor:  **PCG**Należymy do:  **PZFD**  
Polski Związek  
Pracodawców