

# WROCLAW, PSIE POLE

oferta nr: IGM-MS-21069

**Osiedle BO to willowa enklawa spokoju położona w zielonej części Wrocławia - na Kowalach, zaledwie kwadrans od Rynku.**

Apartament 4-pokojowy o powierzchni 82,63 m2 z balkonem, 4 pokoje, numer 1.15B na 1 piętrze w nowoczesnym kompleksie mieszkaniowym położonym na wrocławskich Kowalach.

Oferowana nieruchomość jest w stanie deweloperskim do indywidualnej aranżacji według własnych potrzeb. Przestronne balkony są doskonałym dodatkiem, pozwalającym na relaks na świeżym powietrzu, idealne do stworzenia przytulnego kącika wypoczynkowego .



## OPIEKUN OFERTY

Katarzyna Pośluszny  
tel.: 717966600  
tel. kom.:515 855 939  
k.posluszny@iglica.pl

## CENA

Cena brutto	1.040.000 pln
Cena m2	12.586 pln
Cena brutto	brak
Cena m2	brak

## SZCZEGÓŁY

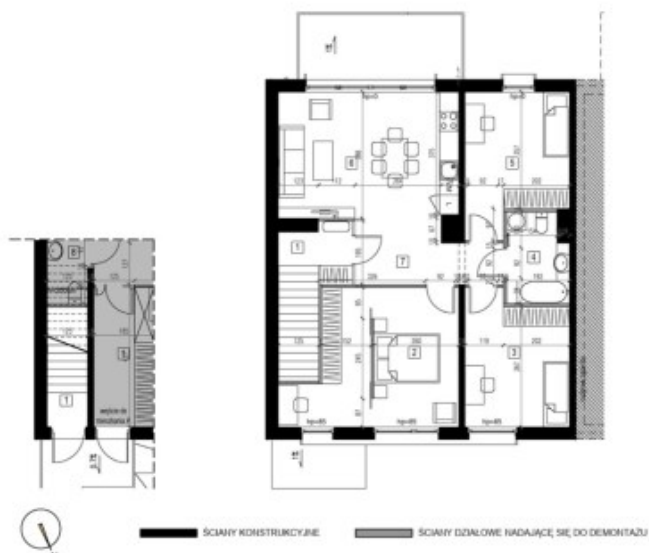
Nazwa inwestycji	OSIEDLE BO
Lokalizacja	Wrocław, Psie Pole
Powierzchnia całkowita	82,63 m2
Powierzchnia użytkowa	82,63 m2
Liczba pokoi	4
Usytuowanie	dwustronne
Rozkład	dwustronne
Piętro / liczba pięter	1p / 1
Winda / liczba wind	nie / b.d.
Klimatyzacja	nie
Balkon	średni
Taras / metraż	b.d. / 10,00 m2
Rok budowy	2025
Dozór budynku	monitoring



### PLAN MIESZKANIA

OSIEDLE **BO**

MIESZKANIE 15B



**MIESZKANIE 1.15B**  
PIĘTRO 1

POKÓJ DZ. Z ANEKSEM:	23.16 m <sup>2</sup>
POKÓJ:	12.5 m <sup>2</sup>
POKÓJ 2:	19.37 m <sup>2</sup>
POKÓJ 3:	12.38 m <sup>2</sup>
KOMUNIKACJA:	3.28 m <sup>2</sup>
PRZEDPOKÓJ:	5.78 m <sup>2</sup>
ŁAZIENKA:	5 m <sup>2</sup>
WIATROŁAP:	1.28 m <sup>2</sup>
<b>POWIERZCHNIA:</b>	<b>82.75 m<sup>2</sup></b>
BALKON:	10 m <sup>2</sup>
<b>STATUS:</b>	<b>Wolne</b>
<b>CENA:</b>	<b>1 175 050.00 zł</b> <b>1 158 417.00 zł</b>



Mebel i elementy wyposażenia umieszczone na szkicach i wizualizacjach mają charakter poglądowy. o przedmiot zobowiązania dewelopera wynika z umowy stron i potwierdzonej przez właściwy organ dokumentacji projektowej oraz innych dokumentów tj. projektu informacyjnego oraz standardu wykonania inwestycji. Końcówki, umebłowanie oraz wyposażenie stanowią tylko element aranżacji, nie są częścią oferty, wycena przedstawianego gotowy produkt itp. Kolorystyka przedstawianych materiałów wynika z dokumentacji wykonawczej (np. według skali RAJ) ze wszystkimi jej zmianami. Wymiary pomieszczeń widoczne na szkicu zostały przepisane z dokumentacji projektowej i mogą nie być zgodne z rzeczywistością.