

# WROCLAW, PSIE POLE

oferta nr: IGM-MS-21068

**Osiedle BO to willowa enklawa spokoju położona w zielonej części Wrocławia - na Kowalach, zaledwie kwadrans od Rynku.**

Apartament 4-pokojowy o powierzchni 82,56 m2 z balkonem, 4 pokoje, numer 1.14B na 1 pietrze w nowoczesnym kompleksie mieszkaniowym położonym na wrocławskich Kowalach.

Oferowana nieruchomość jest w stanie deweloperskim do indywidualnej aranżacji według własnych potrzeb. Przestronne balkony są doskonałym dodatkiem, pozwalającym na relaks na świeżym powietrzu, idealne do stworzenia przytulnego kącika wypoczynkowego .



## OPIEKUN OFERTY

Katarzyna Pawłowska  
tel.: 71 79 666 00  
tel. kom.: +48 514706681  
k.pawlowska@iglica.pl

## CENA

Cena brutto	1.060.000 pln
Cena m2	12.839 pln
Cena brutto	brak
Cena m2	brak

## SZCZEGÓŁY

Lokalizacja	Wrocław, Psie Pole
Powierzchnia całkowita	82,56 m2
Powierzchnia użytkowa	82,56 m2
Liczba pokoi	4
Usytuowanie	dwustronne
Rozkład	dwustronne
Piętro / liczba pięter	1p / 1
Winda / liczba wind	nie / b.d.
Klimatyzacja	nie
Balkon	średni
Taras / metraż	b.d. / 10,00 m2
Rok budowy	2025
Dozór budynku	monitoring

## GARAŻ

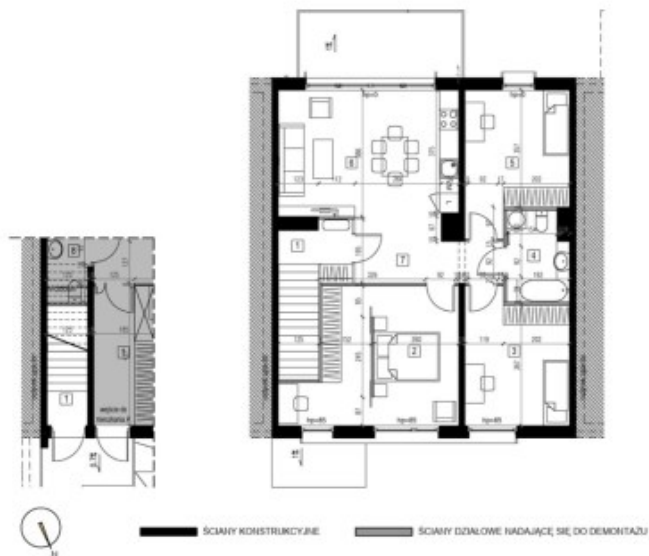
Cena brutto PLN	80.000
-----------------	--------



## PLAN MIESZKANIA

OSIEDLE  
**BE**

## MIESZKANIE 14B



Mebel i elementy wyposażenia umieszczone na szkicach i wizualizacjach mają charakter poglądowy, o przedmiot zobowiązania dewelopera wynika z umowy stron i zatwierdzonej przez właściwy organ dokumentacji projektowej oraz innych dokumentów tj. prospektu informacyjnego oraz standardu wykonania inwestycji. Rozkład, umeblowanie oraz wyposażenie stanowią tylko element animacji, nie są częścią oferty, wozca przedstawiającego gotowy produkt (np. kolorystyka przedstawianych materiałów wynika z dokumentacji wykonawczej) (np. według skali RAJ) ze wszystkimi jej zmianami. Wymiary pomieszczeń widoczne na szkicu zostały przepisane z dokumentacji projektowej i mogą nie być zgodne z rzeczywistością.

MIESZKANIE 1.14B  
PIĘTRO 1

POKÓJ DZ. Z ANEKSEM:	23.16 m <sup>2</sup>
POKÓJ:	12.5 m <sup>2</sup>
POKÓJ 2:	19.37 m <sup>2</sup>
POKÓJ 3:	12.38 m <sup>2</sup>
KOMUNIKACJA:	3.28 m <sup>2</sup>
PRZEDPOKÓJ:	5.78 m <sup>2</sup>
ŁAZIENKA:	5 m <sup>2</sup>
WIATROŁAP:	1.28 m <sup>2</sup>
<b>POWIERZCHNIA:</b>	<b>82.75 m<sup>2</sup></b>
BALKON:	10 m <sup>2</sup>
<b>STATUS:</b>	<b>Wolne</b>
<b>CENA:</b>	<b>1 175 050.00 zł</b>

Inwestor:  **PCG**Należymy do:  **PZFD**  
Polski Związek Deweloperów Nieruchomości