

WROCLAW, PSIE POLE

oferta nr: IGM-MS-21067

Osiedle BO to willowa enklawa spokoju położona w zielonej części Wrocławia - na Kowalach, zaledwie kwadrans od Rynku.

Apartament 4-pokojowy o powierzchni 82,61 m2 z balkonem, 4 pokoje, numer 1.13B na 1 piętrze w nowoczesnym kompleksie mieszkaniowym położonym na wrocławskich Kowalach.

Oferowana nieruchomość jest w stanie deweloperskim do indywidualnej aranżacji według własnych potrzeb. Przestronne balkony są doskonałym dodatkiem, pozwalającym na relaks na świeżym powietrzu, idealne do stworzenia przytulnego kącika wypoczynkowego .



OPIEKUN OFERTY

Katarzyna Połuszný
tel.: 717966600
tel. kom.:515 855 939
k.posluszny@iglica.pl

CENA

Cena brutto	1.150.000 pln
Cena m2	13.921 pln
Cena brutto	brak
Cena m2	brak

SZCZEGÓŁY

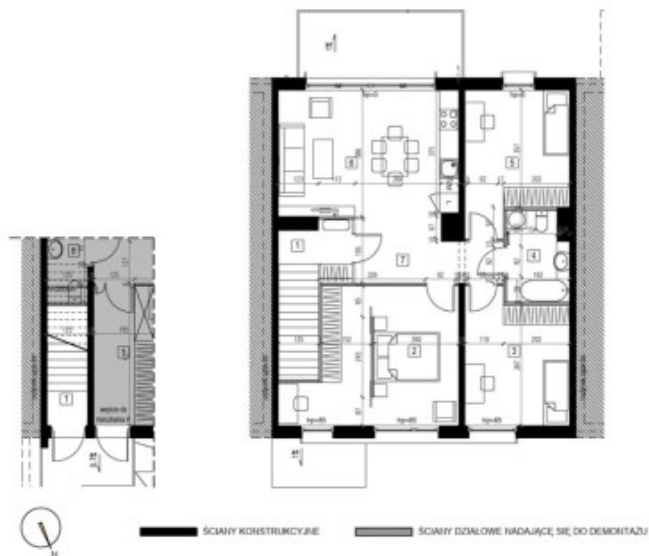
Nazwa inwestycji	OSIEDLE BO
Lokalizacja	Wrocław, Psie Pole
Powierzchnia całkowita	82,61 m2
Powierzchnia użytkowa	82,61 m2
Liczba pokoi	4
Usytuowanie	dwustronne
Rozkład	dwustronne
Piętro / liczba pięter	1p / 1
Winda / liczba wind	nie / b.d.
Klimatyzacja	nie
Balkon	średni
Taras / metraż	b.d. / 10,00 m2
Rok budowy	2025
Dozór budynku	monitoring



PLAN MIESZKANIA

OSIEDLE
BE

MIESZKANIE 13B



Mebel i elementy wyposażenia umieszczone na szkicach i wizualizacjach mają charakter poglądowy, o przedmiot zobowiązania dewelopera wynika z umowy stron i zatwierdzonej przez właściwy organ dokumentacji projektowej oraz innych dokumentów tj. prospektu informacyjnego oraz standardu wykonania inwestycji. Rozkład, umeblowanie oraz wyposażenie stanowią tylko element orientacyjny, nie są częścią oferty, woząca przedstawiającego gotowy produkt (np. kolorystyka przedstawianych materiałów wynika z dokumentacji wykonawczej) (np. według skali RAJ) ze wszystkimi jej zmianami. Wymiary pomieszczeń widoczne na szkicu zostały przepisane z dokumentacji projektowej i mogą nie być zgodne z rzeczywistością.

MIESZKANIE 1.13B
PIĘTRO 1

POKÓJ DZ. Z ANEKSEM:	23.16 m ²
POKÓJ:	12.5 m ²
POKÓJ 2:	19.37 m ²
POKÓJ 3:	12.38 m ²
KOMUNIKACJA:	3.28 m ²
PRZEDPOKÓJ:	5.78 m ²
ŁAZIENKA:	5 m ²
WIATROŁAP:	1.28 m ²
POWIERZCHNIA:	82.75 m²
BALKON:	10 m ²
STATUS:	Wolne
CENA:	1 187 463.00 zł

Inwestor:  **PCG**Należymy do:  **PZFD**
Polski Związek Deweloperów