

WROCŁAW, PSIE POLE

oferta nr: IGM-MS-21016

Osiedle BO - Twój spokój w sercu zielonego Wrocławia

Osiedle BO to willowa enklawa spokoju, położona w zielonej części Wrocławia – na Kowalach, zaledwie kwadrans od tętniącego życiem Rynku. Miejsce, w którym można zwolnić tempo, oddychać pełną pierśią i cieszyć się codziennością z dala od miejskiego zgiełku.

Apartament 4-pokojowy o powierzchni 82,75 m² (nr 1.6B) znajduje się na pierwszym piętrze nowoczesnego budynku w kameralnym kompleksie mieszkaniowym. To przestrzeń, która daje poczucie swobody i niezależności, a zarazem bliskość wszystkiego, co ważne.

Wnętrze w stanie deweloperskim czeka na indywidualną aranżację – możesz stworzyć tu swój własny świat. Przestronny balkon to doskonałe miejsce na poranną kawę, popołudniowy relaks lub cichy wieczór w blasku zachodzącego słońca.

Każdy budynek na osiedlu mieści zaledwie dwa apartamenty – dzięki temu zachowano kameralny, willowy charakter, który wyróżnia tę inwestycję spośród typowych projektów deweloperskich. To nie blokowisko, lecz elegancka przestrzeń dla tych, którzy cenią prywatność, estetykę i jakość życia.

Do wyboru są apartamenty z prywatnym ogrodem lub mieszkania na piętrze z balkonem – oba warianty oferują dużo światła, harmonijny układ pomieszczeń i poczucie, że każda chwila spędzona w domu ma znaczenie.

Standard wykończenia odpowiada oczekiwaniom najbardziej wymagających klientów:
pompa ciepła, fotowoltaika, ogrzewanie podłogowe, system Smart Home.
Do apartamentu przynależy garaż dwustanowiskowy (31,88 m²) oraz miejsce postojowe na podjeździe.

Architektura przyciąga spojrzenia – nowoczesna forma, szlachetne detale, elegancka kolorystyka. Każdy element został przemyślany tak, by całość tworzyła spójne, harmonijne osiedle o ponadczasowym charakterze.

To miejsce powstało z myślą o tych, którzy nie szukają kompromisów, lecz domu z duszą i poczuciem wyjątkowości. Cena? W pełni uzasadniona – przez lokalizację, technologię i klasę projektu.

To produkt dla wymagających.

Gotowy do zamieszkania.

Wystarczy przyjechać i poczuć, że to może być Twoje miejsce na ziemi.



OPIEKUN OFERTY

Katarzyna Pawłowska
tel.: 71 79 666 00
tel. kom.: +48 514706681
k.pawlowska@iglica.pl

CENA

Cena brutto	1.187.463 pln
Cena m2	14.350 pln
Cena brutto	brak
Cena m2	brak

SZCZEGÓŁY

Lokalizacja	Wrocław, Psie Pole
Powierzchnia całkowita	82,75 m2
Powierzchnia użytkowa	82,75 m2
Liczba pokoi	4
Usytuowanie	dwustronne
Rozkład	dwustronne
Piętro / liczba pięter	1p / 1
Winda / liczba wind	nie / b.d.
Klimatyzacja	nie
Balkon	średni
Taras / metraż	b.d. / 10,00 m2
Rok budowy	2025
Dozór budynku	monitoring

GARAŻ

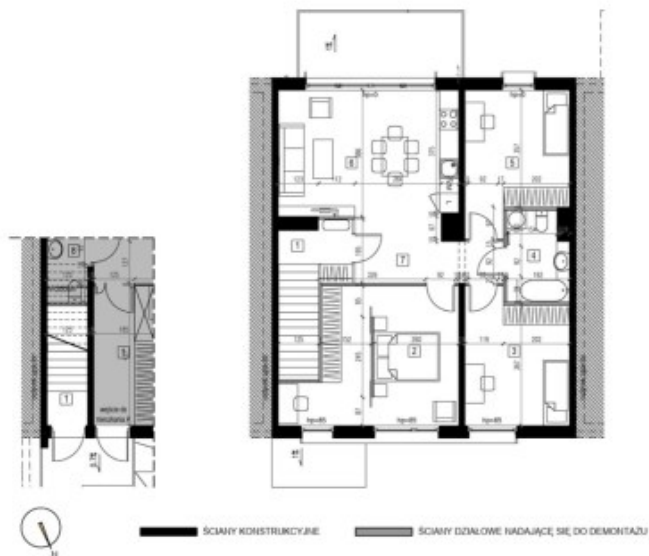
Cena brutto PLN	80.000
-----------------	--------



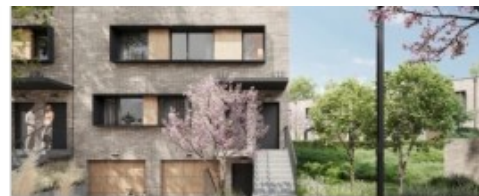
PLAN MIESZKANIA

OSIEDLE
BB

MIESZKANIE 6B



Mebel i elementy wyposażenia umieszczone na szkicach i wizualizacjach mają charakter poglądowy, o przedmiot zobowiązania dewelopera wynika z umowy stron i zatwierdzonej przez właściwy organ dokumentacji projektowej oraz innych dokumentów tj. prospektu informacyjnego oraz standardu wykonania inwestycji. Rozkład, umeblowanie oraz wyposażenie stanowią tylko element animacji, nie są częścią oferty, woząca przedstawiającego gotowy produkt (np. kolorystyka przedstawianych materiałów wynika z dokumentacji wykonawczej) (np. według skali RAJ) ze wszystkimi jej zmianami. Wymiary pomieszczeń widoczne na szkicu zostały przepisane z dokumentacji projektowej i mogą nie być zgodne z rzeczywistością.

MIESZKANIE 1.6B
PIĘTRO 1

POKÓJ DZ. Z ANEKSEM:	23.16 m ²
POKÓJ:	12.5 m ²
POKÓJ 2:	19.37 m ²
POKÓJ 3:	12.38 m ²
KOMUNIKACJA:	3.28 m ²
PRZEDPOKÓJ:	5.78 m ²
ŁAZIENKA:	5 m ²
WIATROŁAP:	1.28 m ²
POWIERZCHNIA:	82.75 m²
BALKON:	10 m ²
STATUS:	Wolne
CENA:	1 187 463.00 zł

Inwestor:  **PCG**Należymy do:  **PZFD**
Polski Związek Deweloperów