

WROCŁAW, PSIE POLE ULICA BOCIANIA

oferta nr: IGM-MS-21015

Wyobraź sobie życie, o jakim zawsze marzyłeś – w przestronnym, funkcjonalnym apartamencie na piętrze, który łączy zalety domu szeregowego z wygodą mieszkania w apartamentowcu. To miejsce stworzone z myślą o komforcie, bezpieczeństwie i prywatności, a jednocześnie bliskie miejskiego rytmu życia. Kameralne otoczenie sprawia, że można tu naprawdę odpocząć – w ciszy, wśród zieleni, z poczuciem przestrzeni i swobody, jakiej próżno szukać w centrum miasta.

Przemyślany układ pomieszczeń zapewnia wygodę na co dzień – trzy sypialnie gwarantują prywatność każdemu domownikowi, a salon z kuchnią stanowi naturalne serce apartamentu, sprzyjające wspólnym chwilom, rozmowom i spotkaniom przy stole. Dwustronny układ zapewnia doskonale doświetlenie i przewiewność, a jednocześnie pozwala zachować poczucie intymności i spokoju.

To przestrzeń, która w sposób naturalny łączy potrzeby różnych stylów życia. Dla dojrzałych, stylowych osób – prawdziwych koneserów codziennego komfortu – to miejsce, w którym można cieszyć się spokojem, wygodą i prywatnością, nie rezygnując z bliskości miejskich atrakcji. Położenie w sąsiedztwie centrum, teatrów, restauracji i terenów rekreacyjnych sprawia, że każdy dzień może być inny – pełen aktywności, spotkań towarzyskich lub błęgiego relaksu w domowym zaciszu. To również idealna przestrzeń dla osób często podróżujących – bezpieczna, nowoczesna i łatwa w utrzymaniu, pozwalająca wyjechać z poczuciem spokoju, że wszystko pozostaje pod kontrolą.

Z drugiej strony, apartament doskonale odpowiada potrzebom młodych, ambitnych profesjonalistów, którzy cenią funkcjonalność, estetykę i bliskość miasta. To przestrzeń dla ludzi aktywnych, realizujących swoje zawodowe cele, a jednocześnie budujących szczęśliwe życie rodzinne. Tu można pracować, odpoczywać i cieszyć się każdą chwilą – w miejscu, które naprawdę daje poczucie równowagi.

To nie kolejny bezosobowy adres, lecz miejsce z duszą – pełne ciepła, autentyczności i codziennych, drobnych gestów. Tworzą je ludzie, którzy cenią spokój, estetykę i dobre relacje, a nie tempo i anonimowość miasta. Nie ma tu pośpiechu ani przypadkowości – sąsiedzi znają się z widzenia, pozdrawiają z uśmiechem, czasem zatrzymają się na chwilę rozmowy na balkonie lub przy wspólnej przestrzeni. Z czasem powstaje tu coś wyjątkowego – prawdziwe poczucie przynależności, które sprawia, że z przyjemnością wraca się do domu. To ta subtelna, ale wyczuwalna więź, dzięki której miejsce staje się czymś więcej niż adresem na mapie. To dom – pełen życia, harmonii i ludzi, z którymi po prostu dobrze dzielić codzienność.



OPIEKUN OFERTY

Katarzyna Pawłowska
tel.: 71 79 666 00
tel. kom.: +48 514706681
k.pawlowska@iglica.pl

Apartament posiada duży, słoneczny balkon, idealny do wypoczynku na świeżym powietrzu o każdej porze roku. To miejsce, gdzie można rozpocząć dzień od porannej kawy, odpocząć po pracy lub spędzić wieczór w przyjemnej, kameralnej atmosferze.

W standardzie znajduje się wszystko, czego dziś oczekuje świadomy nabywca: pompa ciepła, instalacja fotowoltaiczna, ogrzewanie podłogowe oraz inteligentny system Smart Home. Do dyspozycji mieszkańców są garaże dwustanowiskowe oraz dodatkowe miejsca postojowe na podjeździe.

Architektura przyciąga wzrok – to nowoczesność ubrana w szlachetne formy, z dopracowanymi detalami elewacji i stonowaną kolorystyką. Całość tworzy spójne, eleganckie osiedle o willowym charakterze. Okolice to miejsce, które przez lata pozostawało niedocenione, a dziś zyskuje na popularności dzięki swojemu kameralnemu, podmiejskiemu klimatowi i jednocześnie bliskości centrum Wrocławia, Placu Grunwaldzkiego oraz Placu Kromera. Krótka przejażdżka rowerowa wystarczy, by dotrzeć na korty tenisowe Stadionu Olimpijskiego, trasy spacerowo-rowerowe nad Odrą czy do Parku Szczytnickiego. Doskonała komunikacja miejska – w pobliżu znajdują się przystanki tramwajowe i autobusowe, które zapewniają szybkie połączenie z każdą częścią miasta.

Cena? W pełni uzasadniona – przez lokalizację, technologię i klasę projektu. To apartament, w którym styl, komfort i nowoczesność łączą się z harmonią, naturą i ludźmi, którzy tworzą prawdziwą wspólnotę – nieformalną, ale wyjątkowo ciepłą i inspirującą.

CENA

Cena brutto	1.187.463 pln
Cena m2	14.350 pln
Cena brutto	brak
Cena m2	brak

SZCZEGÓŁY

Nazwa inwestycji	OSIEDLE BO
Lokalizacja	Wrocław, Psie Pole, Bociania
Powierzchnia całkowita	82,75 m2
Powierzchnia użytkowa	82,75 m2
Liczba pokoi	4
Usytuowanie	dwustronne
Rozkład	dwustronne
Piętro / liczba pięter	1p / 1
Winda / liczba wind	nie / b.d.
Klimatyzacja	nie
Balkon	średni
Taras / metraż	b.d. / 10,00 m2

Rok budowy 2025
Dozór budynku monitoring

GARAŻ

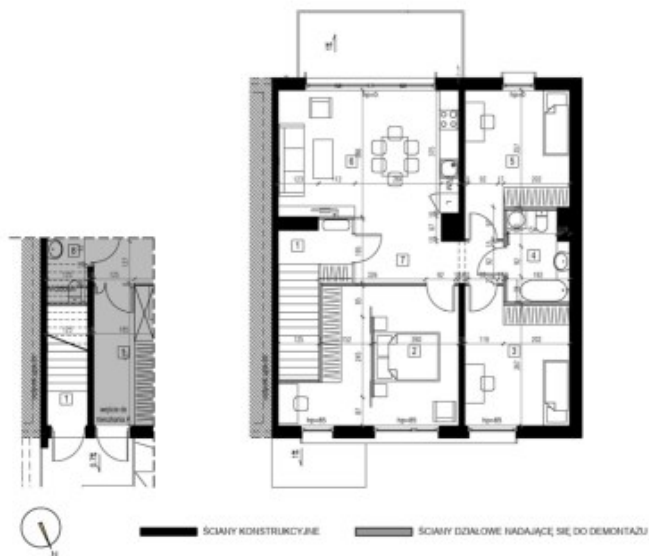
Cena brutto PLN 80.000



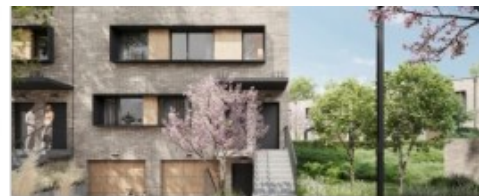
PLAN MIESZKANIA

OSIEDLE
BB

MIESZKANIE 5B



Mebel i elementy wyposażenia umieszczone na szkicach i wizualizacjach mają charakter poglądowy, o przedmiot zobowiązania dewelopera wynika z umowy stron i zatwierdzonej przez właściwy organ dokumentacji projektowej oraz innych dokumentów tj. prospektu informacyjnego oraz standardu wykonania inwestycji. Rozkład, umeblowanie oraz wyposażenie stanowią tylko element orientacyjny, w całości oferty, w całości przedstawiającego gotowy produkt (np. kolorystyka przedstawianych materiałów wynika z dokumentacji wykonawczej (np. według skali RAL) ze wszystkimi jej zmianami. Wymiary pomieszczeń widoczne na szkicu zostały przepisane z dokumentacji projektowej i mogą nie być zgodne z rzeczywistością.

MIESZKANIE 1.5B
PIĘTRO 1

POKÓJ DZ. Z ANEKSEM:	23.16 m ²
POKÓJ:	12.5 m ²
POKÓJ 2:	19.37 m ²
POKÓJ 3:	12.38 m ²
KOMUNIKACJA:	3.28 m ²
PRZEDPOKÓJ:	5.78 m ²
ŁAZIENKA:	5 m ²
WIATROŁAP:	1.28 m ²
POWIERZCHNIA:	82.75 m²
BALKON:	10 m ²
STATUS:	Wolne
CENA:	1 187 463.00 zł



Salon Sprzedaży: Życzliwa 19, Wrocław

24-07-2025, 14:42

735 200 001

kontakt@pcg.pl

www.pcg.pl

Inwestor:  **PCG**Należymy do:  **PZFD**