

WROCLAW, PSIE POLE ULICA BOCIANIA

oferta nr: IGM-MS-21009

Osiedle BO to willowa enklawa spokoju położona w zielonej części Wrocławia - na Kowalach, zaledwie kwadrans od Rynku.

Apartment 4-pokojowy o powierzchni 82,75 m2 z balkonem, 4 pokoje, numer 1.8B na 1 pietrze w nowoczesnym kompleksie mieszkaniowym położonym na wrocławskich Kowalach.

Oferowana nieruchomość jest w stanie deweloperskim do indywidualnej aranżacji według własnych potrzeb. Przestronne balkony są doskonałym dodatkiem, pozwalającym na relaks na świeżym powietrzu, idealne do stworzenia przytulnego kącika wypoczynkowego .



OPIEKUN OFERTY

Katarzyna Pawłowska
tel.: 71 79 666 00
tel. kom.: +48 514706681
k.pawlowska@iglica.pl

CENA

| | |
|-------------|---------------|
| Cena brutto | 1.187.463 pln |
| Cena m2 | 14.350 pln |
| Cena brutto | brak |
| Cena m2 | brak |

SZCZEGÓŁY

| | |
|------------------------|------------------------------|
| Nazwa inwestycji | OSIEDLE BO |
| Lokalizacja | Wrocław, Psie Pole, Bociania |
| Powierzchnia całkowita | 82,75 m2 |
| Powierzchnia użytkowa | 82,75 m2 |
| Liczba pokoi | 4 |
| Usytuowanie | dwustronne |
| Rozkład | dwustronne |
| Piętro / liczba pięter | 1p / 1 |
| Winda / liczba wind | nie / b.d. |
| Klimatyzacja | nie |
| Balkon | średni |
| Taras / metraż | b.d. / 10,00 m2 |
| Rok budowy | 2025 |
| Dozór budynku | monitoring |

GARAŻ

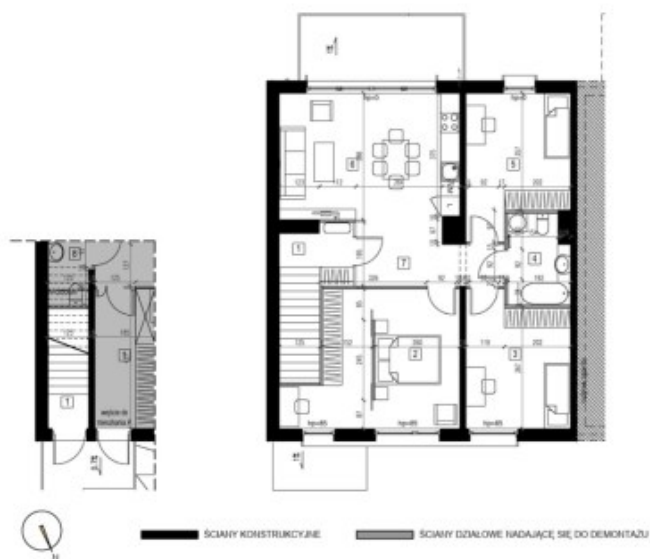
| | |
|-----------------|--------|
| Cena brutto PLN | 80.000 |
|-----------------|--------|



PLAN MIESZKANIA

OSIEDLE
BB

MIESZKANIE 8B



Mebel i elementy wyposażenia umieszczone na szkicach i wizualizacjach mają charakter poglądowy, o przedmiot zobowiązania dewelopera wynika z umowy stron i zatwierdzonej przez właściwy organ dokumentacji projektowej oraz innych dokumentów tj. prospektu informacyjnego oraz standardu wykonania inwestycji. Rozkład, umeblowanie oraz wyposażenie stanowią tylko element animacji, nie są częścią oferty, wozca przedstawiającego gotowy produkt itp. Kolorystyka przedstawianych materiałów wynika z dokumentacji wykonawczej (np. według skali RAL) ze wszystkimi jej zmianami. Wymiary pomieszczeń widoczne na szkicu zostały przepisane z dokumentacji projektowej i mogą nie być zgodne z rzeczywistością.

MIESZKANIE 1.8B
PIĘTRO 1

| | |
|----------------------|----------------------------|
| POKÓJ DZ. Z ANEKSEM: | 23.16 m ² |
| POKÓJ: | 12.5 m ² |
| POKÓJ 2: | 19.37 m ² |
| POKÓJ 3: | 12.38 m ² |
| KOMUNIKACJA: | 3.28 m ² |
| PRZEDPOKÓJ: | 5.78 m ² |
| ŁAZIENKA: | 5 m ² |
| WIATROŁAP: | 1.28 m ² |
| POWIERZCHNIA: | 82.75 m² |
| BALKON: | 10 m ² |
| STATUS: | Wolne |
| CENA: | 1 187 463.00 zł |

Inwestor:  **PCG**Należymy do:  **PZFD**
Polski Związek Deweloperów