

WROCLAW, PSIE POLE ULICA BOCIANIA

oferta nr: IGM-MS-21008

Osiedle BO to willowa enklawa spokoju położona w zielonej części Wrocławia - na Kowalach, zaledwie kwadrans od Rynku.

Apartament 4-pokojowy o powierzchni 82,75 m2 z balkonem, 4 pokoje, numer 1.12B na 1 pietrze w nowoczesnym kompleksie mieszkaniowym położonym na wrocławskich Kowalach.

Oferowana nieruchomość jest w stanie deweloperskim do indywidualnej aranżacji według własnych potrzeb. Przestronne balkony są doskonałym dodatkiem, pozwalającym na relaks na świeżym powietrzu, idealne do stworzenia przytulnego kącika wypoczynkowego .



OPIEKUN OFERTY

Katarzyna Pawłowska
tel.: 71 79 666 00
tel. kom.: +48 514706681
k.pawlowska@iglica.pl

CENA

Cena brutto	1.267.463 pln
Cena m2	15.317 pln
Cena brutto	brak
Cena m2	brak

SZCZEGÓŁY

Nazwa inwestycji	OSIEDLE BO
Lokalizacja	Wrocław, Psie Pole, Bociania
Powierzchnia całkowita	82,75 m2
Powierzchnia użytkowa	82,75 m2
Liczba pokoi	4
Usytuowanie	dwustronne
Rozkład	dwustronne
Piętro / liczba pięter	1p / 1
Winda / liczba wind	nie / b.d.
Klimatyzacja	nie
Balkon	średni
Taras / metraż	b.d. / 10,00 m2
Rok budowy	2025
Dozór budynku	monitoring

GARAŻ

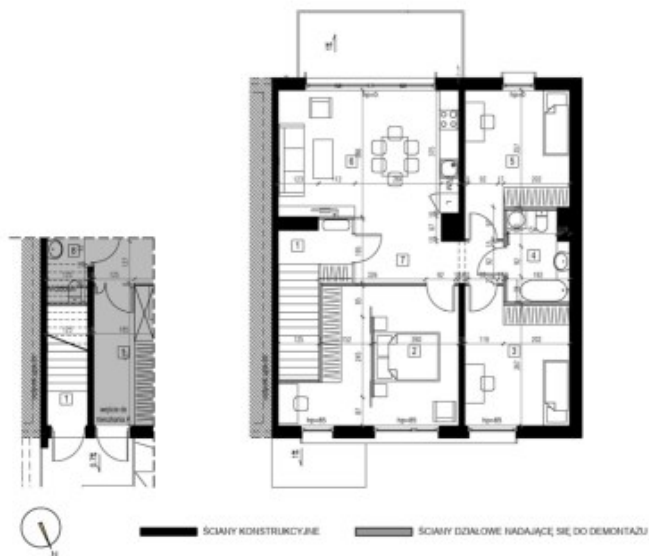
Cena brutto PLN	80.000
-----------------	--------



PLAN MIESZKANIA

OSIEDLE
BE

MIESZKANIE 12B



Mebel i elementy wyposażenia umieszczone na szkicach i wizualizacjach mają charakter poglądowy, o przedmiot zobowiązania dewelopera wynika z umowy stron i zatwierdzonej przez właściwy organ dokumentacji projektowej oraz innych dokumentów tj. prospektu informacyjnego oraz standardu wykonania inwestycji. Rozkład, umeblowanie oraz wyposażenie stanowią tylko element animacji, nie są częścią oferty, wozca przedstawiającego gotowy produkt (np. kolorystyka przedstawianych materiałów wynika z dokumentacji wykonawczej) (np. według skali RAJ) ze wszystkimi jej zmianami. Wymiary pomieszczeń widoczne na szkicu zostały przepisane z dokumentacji projektowej i mogą nie być zgodne z rzeczywistością.

MIESZKANIE 1.12B
PIĘTRO 1

POKÓJ DZ. Z ANEKSEM:	23.16 m ²
POKÓJ:	12.5 m ²
POKÓJ 2:	19.37 m ²
POKÓJ 3:	12.38 m ²
KOMUNIKACJA:	3.28 m ²
PRZEDPOKÓJ:	5.78 m ²
ŁAZIENKA:	5 m ²
WIATROŁAP:	1.28 m ²
POWIERZCHNIA:	82.75 m²
BALKON:	10 m ²
STATUS:	Wolne
CENA:	1 187 463.00 zł

Inwestor:  **PCG**Należymy do:  **PZFD**
Polski Związek Deweloperów Nieruchomości