

SIECHNICE (GW), ŻERNIKI WROCŁAWSKIE ULICA WROCŁAWSKA

oferta nr: IGM-MS-20967

Przy Parku — osiedle z klasą dla tych, którzy cenią ponadczasowe piękno i komfort życia

Tam, gdzie historia spotyka się z nowoczesnością, powstaje miejsce szczególne. Osiedle Przy Parku, usytuowane w bezpośrednim sąsiedztwie XVII-wiecznego Parku Pałacowego, to inwestycja, która przywraca znaczenie słowom „klasa” i „jakość”. Starannie zaprojektowana przestrzeń, elegancka architektura i najwyższy standard wykończenia czynią z tej inwestycji propozycję wyjątkową — dla osób świadomych swojego stylu życia.

Dziewięć willi miejskich o harmonijnej, klasycystycznej linii rozplanowano z rozmachem na dwóch hektarach zieleni. Architektura osiedla nawiązuje do najlepszych europejskich wzorców — ponadczasowa, elegancka, z wyważoną kolorystyką elewacji i perfekcyjnie dopracowanymi detalami. Wnętrza imponują przestrzenią i światłem — panoramiczne przeszklenia oraz wysokość pomieszczeń sięgająca 2,8 metra sprawiają, że każdy apartament oddycha swobodą.

W ofercie znajduje się 90 apartamentów i penthouse'ów o podwyższonym standardzie. Przemyślane układy funkcjonalne dają swobodę aranżacji i komfort codziennego użytkowania. Zimowe ogrody, rozległe tarasy, przestronne garderoby oraz praktyczne spiżarki dopełniają wrażenia życia w miejscu zaprojektowanym z myślą o detalach, które mają znaczenie. Co więcej, możliwość łączenia lokali — zarówno w poziomie, jak i w pionie — pozwala przyszłym mieszkańcom tworzyć przestrzenie idealnie dopasowane do ich indywidualnych potrzeb.

Na terenie osiedla zadbano także o to, by codzienność nabrała wymiaru luksusu. Prywatny basen, strefa spa z sauną i jacuzzi, elegancki ogród zimowy i nowoczesna siłownia są do wyłącznej dyspozycji mieszkańców. Każdy dzień może tu być świętem harmonii ciała i ducha.

Komfort życia dopełnia poczucie bezpieczeństwa. Osiedle objęte jest całodobowym monitoringiem i ochroną, wyposażone w wideodomofony oraz garaż podziemny z bezpośrednim dostępem do budynków. Usługi concierge, prywatna pralnia czy wózkarnia to praktyczne udogodnienia, które ułatwiają codzienne funkcjonowanie.

Za inwestycją stoi Projektmanagement Polska — deweloper z



OPIEKUN OFERTY

Katarzyna Pośluszny
tel.: 717966600
tel. kom.: 515 855 939
k.posluszny@iglica.pl

ponad 25-letnim doświadczeniem w realizacji projektów premium. Bliskość Wrocławia, szybki dostęp do centrum miasta, lotniska, autostrady i obwodnicy czynią z osiedla nie tylko doskonałe miejsce do życia, ale i inwestycję o wysokim potencjale wzrostu wartości.

Przy Parku to adres dla tych, którzy cenią ponadczasową architekturę, perfekcję wykonania i prawdziwy komfort życia.

Umów się na spotkanie z doradcą sprzedaży i poznaj osobiście wszystkie walory tej wyjątkowej inwestycji.

CENA

Cena brutto	617.533 pln
Cena m2	15.822 pln
Cena brutto	brak
Cena m2	brak

SZCZEGÓŁY

Nazwa inwestycji	REZYDENCJA PRZY PARKU
Lokalizacja	Siechnice (gw), Żerniki Wrocławskie, Wrocławska
Powierzchnia całkowita	39,03 m2
Liczba pokoi	1
Liczba sypialni	1
Usytuowanie	narożne
Rozkład	trzystronne rozkładowe
Piętro / liczba pięter	2p / 2
Klimatyzacja	tak
Rok budowy	2026
Dozór budynku	Ochrona całodobowa

GARAŻ

Cena brutto PLN	59.400
-----------------	--------



PLAN MIESZKANIA

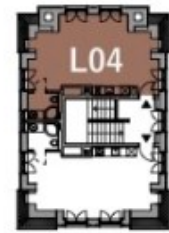
PRZY PARKU

Apartament L04

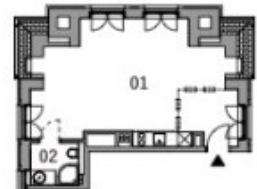
2 piętro

39.03 m²

Budynek L, piętro 2



Apartament L04



Apartament		L04
01	Pokój-kuchnia	35,56 m ²
02	Łazienka	3,47 m ²
RAZEM		39,03 m ²