

WROCŁAW, KRZYKI

oferta nr: IGM-LW-20817

NOWOCZESNA POWIERZCHNIA BIUROWA W PRESTIŻOWEJ LOKALIZACJI

Oferujemy do wynajęcia przestronną powierzchnię biurową o łącznej powierzchni **brutto 356,76 m²** (netto 327,54 m²) w nowoczesnym budynku klasy A, zlokalizowanym w sercu Wrocławia. Budynek wyróżnia się nowoczesną architekturą i wysokim standardem wykończenia, zapewniając komfortowe warunki pracy.

UKŁAD I FUNKCJONALNOŚĆ

Powierzchnia składa się z dużej, przestronnej powierzchni **open space** oraz wydzielonych **trzech osobnych pomieszczeń**, które idealnie nadają się na gabinety. Dodatkowo, w obrębie biura znajduje się **kuchnia**, co zwiększa komfort codziennego użytkowania, **serwerownia**, **pomieszczenie magazynowe** oraz **toalety**.

Korzyści z użytkowania biura

- **Wysoki standard wykończenia:** Budynek wyposażony jest w nowoczesne instalacje, klimatyzację oraz okablowanie strukturalne, co zapewnia komfort i efektywność pracy.
- **Certyfikat LEED Gold:** Obiekt posiada prestiżowy certyfikat ekologiczny LEED na poziomie złotym, co świadczy o zastosowaniu energooszczędnych i przyjaznych środowisku rozwiązań.
- **Dostępność komunikacyjna:** Lokalizacja zapewnia doskonały dostęp do komunikacji miejskiej oraz głównych arterii komunikacyjnych miasta, co ułatwia dojazd pracownikom i klientom.
- **Otoczenie biznesowe:** W sąsiedztwie znajdują się liczne biura, instytucje finansowe oraz obiekty handlowe i usługowe, co sprzyja rozwojowi działalności gospodarczej.
- **Elastyczność aranżacji:** Dzięki przemyślanemu układowi przestrzeni, istnieje możliwość dostosowania biura do indywidualnych potrzeb najemcy.

KOSZTY:

- **Czynsz najmu:** 14,50 €/mkw GLA
- **Minimalny okres najmu:** 3 lata
- **service charge:** 31 PLN



OPIEKUN OFERTY

Katarzyna Stawieraj
tel.: 71 79 666 00
tel. kom.: 514706686
k.stawieraj@iglica.pl

CENA

Cena netto

22.088 pln

Cena m2	62 pln
Cena netto	brak
Cena m2	brak

SZCZEGÓŁY

Nazwa inwestycji	KOMANDORSKA OFFICE
Lokalizacja	Wrocław, Krzyki
Powierzchnia całkowita	356,76 m2
Rodzaj budynku	biurowiec
Rodzaj lokalu	Jednopoziomowy
Przeznaczenie lokalu	usługowy, inny, biurowo - magazynowy, biurowy
Piętro / liczba pięter	4p / 5
Winda / liczba wind	tak / 2
Liczba pomieszczeń	4
Usytuowanie	narożne
Wejście do lokalu	w oficynie
Teren ogrodzony	nie
Klimatyzacja	tak
Rok budowy	2017
Dozór budynku	Ochrona całodobowa

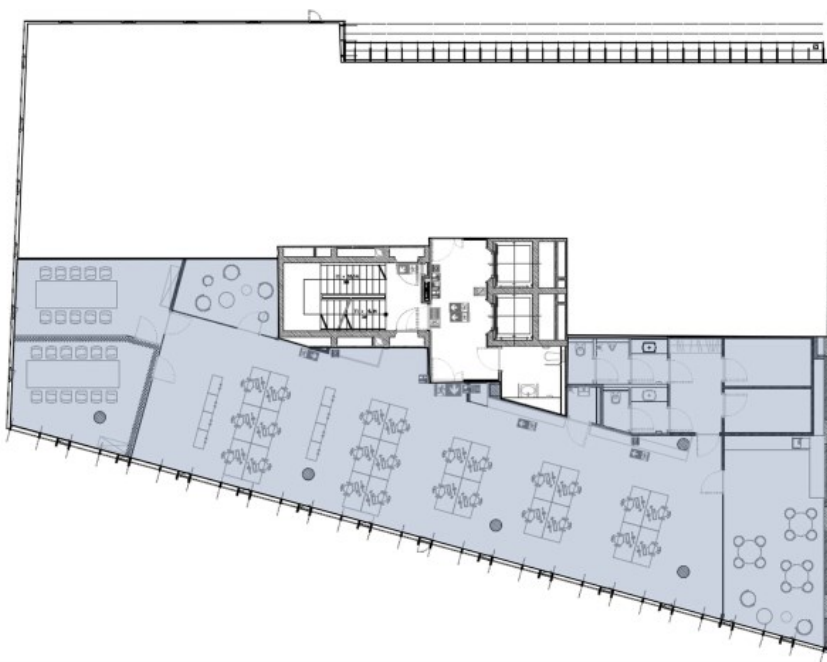
OPŁATY DODATKOWE

Opłata eksploatacyjna PLN	31
---------------------------	----



PLAN LOKALU

- Pietro 4.
356,76 sqm GLA
(327,54 sqm NLA)



powierzchnia dostępna od zaraz