

WROCŁAW, KRZYKI ULICA WIELKA

oferta nr: IGM-LS-20685

OFERTA SPRZEDAŻY POWIERZCHNI BIUROWEJ WIELKA 27 - BIUROWIEC KLASY A W DOSKONAŁEJ LOKALIZACJI

Wielka 27 to nowoczesny biurowiec klasy A, usytuowany przy ul. Powstańców Śląskich – jednej z głównych arterii komunikacyjnych Wrocławia. Lokalizacja w sercu dynamicznie rozwijającej się dzielnicy zapewnia doskonały dostęp do najważniejszych punktów w mieście oraz szybki wyjazd w dowolnym kierunku dzięki bezpośredniemu połączeniu z obwodnicą śródmiejską i autostradą (wjazd od strony południowej).

Dwie jezdnie ul. Powstańców Śląskich gwarantują sprawny dojazd samochodem, a rozbudowana sieć komunikacji miejskiej (tramwaje, autobusy) zapewnia wygodne przemieszczanie się bez konieczności korzystania z auta.

Rowerzyści i piesi mogą korzystać z pobliskich ścieżek rowerowych oraz szerokich chodników, co dodatkowo podnosi atrakcyjność lokalizacji dla pracowników i klientów.

Inwestycja została zaprojektowana z myślą o efektywnym wykorzystaniu przestrzeni i wysokim komforcie użytkowników. Projekt architektoniczny łączy nowoczesność, funkcjonalność i estetykę – oferując ergonomiczne miejsce pracy, przyjazne wnętrza i zaawansowane rozwiązania techniczne.

STATUS INWESTYCJI

Budynek ukończony – inwestycja zakończona, wydana decyzja o Pozwoleniu na Użytkowanie (PnU).

STANDARD BUDYNKU

Reprezentacyjne lobby wykończone wysokiej klasy materiałami, Cichobieżne windy zapewniające komfort codziennego użytkowania,

Panoramyczne przeszklenia typu sufit-podłoga, zapewniające maksymalne doświetlenie powierzchni oraz prestiżowy charakter przestrzeni.

Uwaga. Obok wygodny parking abonamentowy w obiekcie SkyTower.

@witajwiglica

AUTORYZOWANY PARTNER KOMERCJALIZACJI



OPIEKUN OFERTY

Katarzyna Stawieraj
tel.: 71 79 666 00
tel. kom.: 514706686
k.stawieraj@iglica.pl

Iglica Nieruchomości to autoryzowany partner komercjalizacji biurowca Wielka 27.

Współpraca z nami gwarantuje najkorzystniejsze warunki transakcyjne, a także dostęp do opcji elastycznego podziału powierzchni na mniejsze, niezależne lokale - rozwiązań często niedostępnych w oficjalnym kanale sprzedaży. **Oferta bezpośrednia - brak prowizji od zakupu.**

Z nami otrzymasz pełne wsparcie na każdym etapie transakcji.

CENA

Cena netto	5.588.409 pln
Cena m2	12.900 pln
Cena netto	brak
Cena m2	brak

SZCZEGÓŁY

Nazwa inwestycji	BIURA 27 WIELKA
Lokalizacja	Wrocław, Krzyki, Wielka
Powierzchnia całkowita	433,21 m2
Rodzaj budynku	biurowiec
Rodzaj lokalu	Jednopoziomowy
Przeznaczenie lokalu	biurowo - magazynowy, biurowy, inny, usługowy, handlowo-usługowy, handlowy, magazynowy
Piętro / liczba pięter	2p / 15
Winda / liczba wind	tak / 3
Teren ogrodzony	nie
Klimatyzacja	nie

GARAŻ

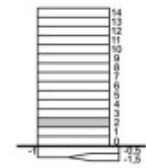
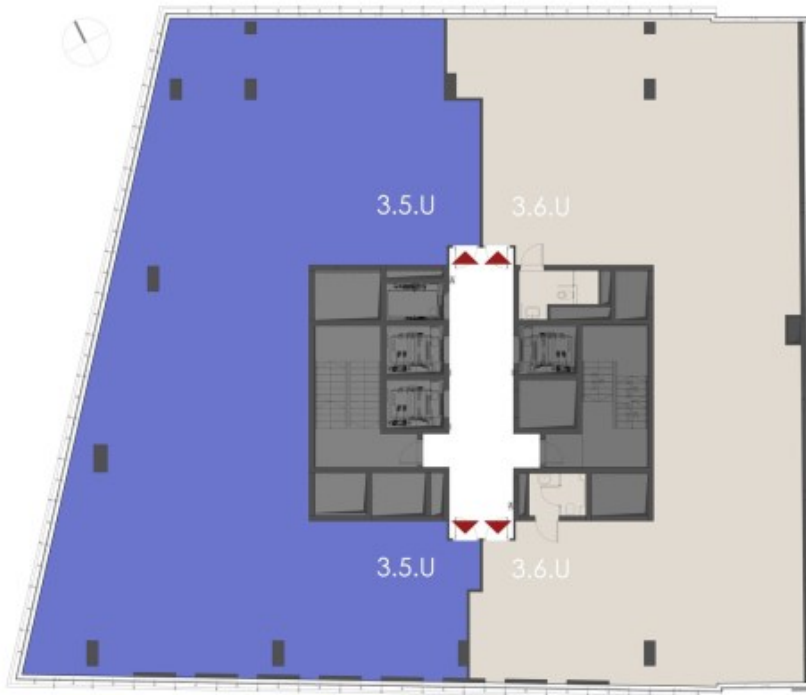
Cena brutto PLN	100.000
-----------------	---------



PLAN LOKALU

ARTEFAKT
MISŁKA 27

PIĘTRO	2
KONDYGNACJA	+3
LOKAL 3.5.U	433,21 m ² GLA
	379,91 m ² netto
LOKAL 3.6.U	374,42 m ² GLA
	328,12 m ² netto



Uwaga: Prezentowane rzuty zostały załączone w celu przedstawienia rozkładu funkcjonalnego lokali i należy je traktować poglądowo.