

WROCLAW, STARE MIASTO

oferta nr: IGM-LW-20637

Oferujemy do wynajęcia nowoczesną i przestronną powierzchnię biurową o powierzchni 379,08 m², zlokalizowaną na 2. piętrze w odrestaurowanej kamienicy Heritage Gates, usytuowanej w samym centrum Wrocławia, przy ulicy Rzeźniczej. Budynek znajduje się zaledwie 100 metrów od wrocławskiego Rynku, co czyni go doskonałym miejscem dla każdej działalności biznesowej.

Budynek Heritage Gates to wyjątkowe połączenie nowoczesnych rozwiązań z historycznym charakterem zabytkowej kamienicy, oferujące prestiżową przestrzeń biurową. Wnętrze biura wyróżnia się wysokim standardem wykończenia, przestronnością oraz funkcjonalnością, tworząc idealne warunki do pracy. To doskonała przestrzeń na biuro, siedzibę firmy lub działalność usługową.

Podstawowe informacje:

-Dostępność: Od zaraz
-Powierzchnia: 379,08 m²

-Współczynnik powierzchni wspólnych: 8%
-Piętro: 2
-Wysokiej jakości wykończenie wnętrz
-Doskonała lokalizacja w centrum Wrocławia
Zapraszamy do kontaktu i umówienia się na prezentację!

Kontakt:

Marta Paliga,
tel. 501 235 994
m.paliga@iglica.pl
komercja@iglica.pl

**Partnerem komercjalizacji jest Iglica Nieruchomości.
Wynagrodzenie pośrednika w całości pokrywa właściciel budynku.**

CENA

Cena netto	19.712 pln
Cena m2	52 pln
Cena netto	brak
Cena m2	brak

SZCZEGÓŁY

Nazwa inwestycji	HERITAGE GATES
------------------	----------------

OPIEKUN OFERTY

Marta Paliga
tel.: 717966600
tel. kom.:514706682
m.paliga@iglica.pl

Lokalizacja	Wrocław, Stare Miasto
Powierzchnia całkowita	379,08 m ²
Rodzaj budynku	biurowiec
Rodzaj lokalu	Jednopoziomowy
Przeznaczenie lokalu	biurowy
Piętro / liczba pięter	2p / 5
Winda / liczba wind	tak / 2
Liczba pomieszczeń	5
Położenie	spokojna ulica
Teren ogrodzony	nie
Klimatyzacja	tak
Rok budowy	2011
Dozór budynku	tak - jest

OPŁATY DODATKOWE

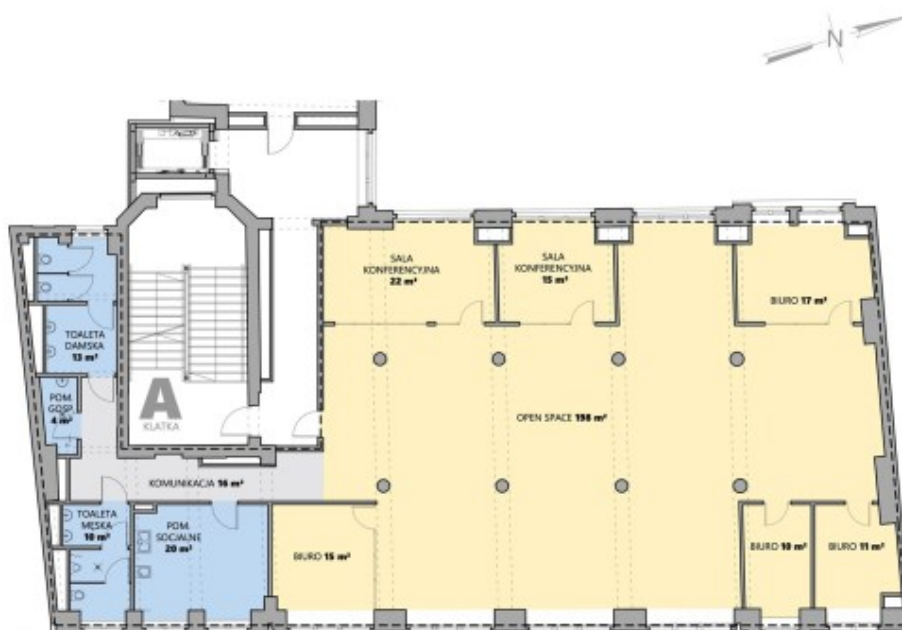
Opłata eksploatacyjna PLN	25
---------------------------	----



PLAN LOKALU

2A1

BIURO

Pow. netto: **351 m²**Dostępność: **OD ZARAZ**

UL. RZEŹNICZA 28 PIĘTRO 2 KLATKA A BIURO NR 1