

# WROCLAW, STARE MIASTO

oferta nr: IGM-LW-20636

## **Biuro do wynajęcia w zabytkowej kamienicy w samym sercu Wrocławia Heritage Gates - ul. Rzeźnicza**

Z przyjemnością prezentujemy wyjątkową ofertę wynajmu eleganckiej powierzchni biurowej o powierzchni 322,92 m<sup>2</sup>, położonej na 3. piętrze odrestaurowanej kamienicy Heritage Gates - prestiżowego budynku usytuowanego zaledwie 100 metrów od wrocławskiego Rynku.

Lokalizacja w ścisłym centrum miasta zapewnia doskonałą dostępność komunikacyjną i prestiżowy adres dla każdej działalności gospodarczej. Heritage Gates to kamienica o unikalnym charakterze, która harmonijnie łączy klimat historycznej architektury z komfortem i funkcjonalnością nowoczesnych rozwiązań. Oferowana przestrzeń wyróżnia się wysokim standardem wykończenia, dużą ilością naturalnego światła oraz układem sprzyjającym zarówno pracy zespołowej, jak i indywidualnej.

Powierzchnia biura wynosi 322,92 m<sup>2</sup>. Obowiązuje współczynnik powierzchni wspólnych na poziomie 8%. Biuro znajduje się na 3. piętrze. Lokal dostępny jest od zaraz. Standard wykończenia wewnątrz odpowiada oczekiwaniom najbardziej wymagających najemców.

To doskonałe miejsce na siedzibę firmy, kancelarię prawną, agencję doradczą lub działalność usługową, której prestiż i reprezentacyjny charakter mają znaczenie.

**Zapraszamy do kontaktu i umówienia się na prezentację:**

**Katarzyna Stawieraj**

tel. 514 706 686

**Iglica Nieruchomości jest partnerem komercjalizacji budynku.**

**Wynagrodzenie Pośrednika w całości pokrywa właściciel budynku.**



### **OPIEKUN OFERTY**

Katarzyna Stawieraj  
tel.: 71 79 666 00  
tel. kom.: 514 706 686  
k.stawieraj@iglica.pl

## **CENA**

Cena netto	16.792 pln
Cena m2	52 pln
Cena brutto	brak

Cena m2

brak

**SZCZEGÓŁY**

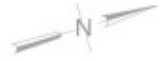
Nazwa inwestycji	HERITAGE GATES
Lokalizacja	Wrocław, Stare Miasto
Powierzchnia całkowita	322,92 m2
Rodzaj budynku	biurowiec
Rodzaj lokalu	Jednopoziomowy
Przeznaczenie lokalu	biurowy
Piętro / liczba pięter	3p / 5
Winda / liczba wind	tak / 2
Liczba pomieszczeń	1
Położenie	spokojna ulica
Teren ogrodzony	nie
Klimatyzacja	tak
Rok budowy	2011
Dozór budynku	tak - jest

**OPŁATY DODATKOWE**

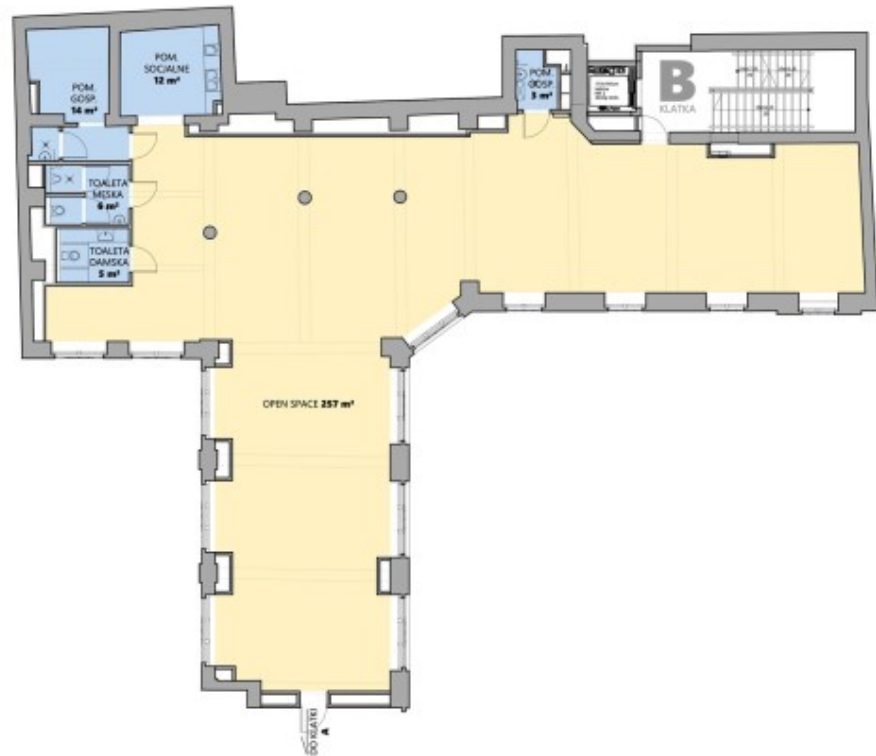
Opłata eksploatacyjna PLN	25
---------------------------	----



## PLAN LOKALU

**3AB2**

BIURO

Pow. netto: **299 m<sup>2</sup>**Dostępność: **OD ZARAZ**

UL. RZEŹNICZA 28 PIĘTRO 3 KLATKA A/B BIURO NR 2