

WROCLAW, STARE MIASTO ULICA RZEZNICZA

oferta nr: IGM-LW-20635

Biuro do wynajęcia w zabytkowej kamienicy - ul. Rzeźnicza, Wrocław

Oferujemy do wynajęcia nowoczesną i funkcjonalną powierzchnię biurową o powierzchni 100,44 m², zlokalizowaną na 4. piętrze starannie odrestaurowanej kamienicy o charakterze biurowo-usługowym, położonej w samym sercu Wrocławia - przy ulicy Rzeźniczej, zaledwie 100 metrów od Rynku.

Prezentowany lokal to wyjątkowa przestrzeń, która łączy wygodę nowoczesnych rozwiązań z niepowtarzalnym klimatem zabytkowej architektury. Wnętrze charakteryzuje się wysokim standardem wykończenia, przestronnością i funkcjonalnym układem, co czyni tę ofertę idealną dla firm poszukujących reprezentacyjnej siedziby, biura lub lokalu usługowego w prestiżowej lokalizacji.

Powierzchnia biura wynosi 100,44 m², a współczynnik części wspólnych wynosi 8%. Lokal znajduje się na 4. piętrze i jest gotowy do objęcia od zaraz.

Zachęcamy do kontaktu i zapraszamy na prezentację:

Marta Paliga

tel. 501 235 994

Iglica Nieruchomości jest Partnerem komercjalizacji obiektu.

Wynagrodzenie pośrednika w całości pokrywa właściciel budynku.

OPIEKUN OFERTY

Marta Paliga

tel.: 717966600

tel. kom.:514706682

m.paliga@iglica.pl

CENA

Cena netto	4.721 pln
Cena m2	47 pln
Cena netto	brak
Cena m2	brak

SZCZEGÓŁY

Lokalizacja Wrocław, Stare Miasto, Rzeźnicza

Powierzchnia całkowita	100,44 m2
Rodzaj budynku	biurowiec
Rodzaj lokalu	Jednopoziomowy
Przeznaczenie lokalu	biurowy
Piętro / liczba pięter	4p / 5
Winda / liczba wind	tak / 2
Liczba pomieszczeń	3
Położenie	spokojna ulica
Teren ogrodzony	nie
Powierzchnia sali sprzedaży	93,00 m2
Klimatyzacja	tak
Rok budowy	2011
Dozór budynku	tak - jest

OPŁATY DODATKOWE

Opłata eksploatacyjna PLN	25
---------------------------	----



PLAN LOKALU

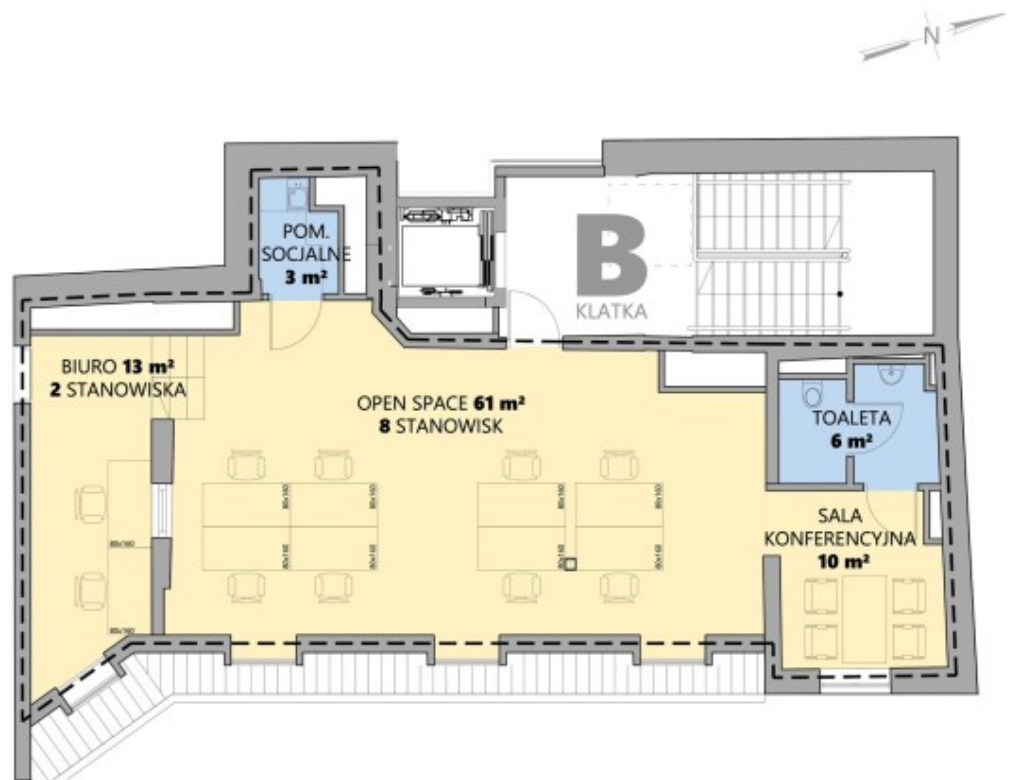
4B1

BIURO

Pow. netto: 93 m²



Ul. Rzeźnicza



UL. RZEŹNICZA 28 PIĘTRO 4 KLATKA B BIURO NR 1