

WROCŁAW, STARE MIASTO ULICA ŚW. ANTONIEGO

oferta nr: IGM-LW-20601

PRESTIŻOWA POWIERZCHNIA BIUROWA 272 M² | PASAŻ POKOYHOF, WROCŁAW - STARE MIASTO

OPIEKUN OFERTY

Marta Paliga
tel.: 717966600
tel. kom.: 514706682
m.paliga@iglica.pl

FUNKCJONALNY UKŁAD POMIESZCZEŃ:

- Liczne pokoje biurowe - gotowe do pracy lub z możliwością aranżacji
- Profesjonalna sala konferencyjna - idealna na spotkania i prezentacje
- Wydzielona serwerownia - bezpieczna przestrzeń dla sprzętu i danych
- Pomieszczenie magazynowe / archiwum - funkcjonalne zaplecze
- Wygodne zaplecze socjalne
- Przemysłane ciągi komunikacyjne - sprzyjające sprawnej organizacji pracy

LOKALIZACJA - ŚCISŁE CENTRUM WROCŁAWIA:

- Pasaż Pokoyhof - prestiżowa lokalizacja z wyjątkową atmosferą
- 3 minuty pieszo do wrocławskiego Rynku
- Sąsiedztwo: Wroclavia Tower, Kino Nowe Horyzonty, Narodowe Forum Muzyki
- Doskonały dostęp do komunikacji miejskiej - tramwaje i autobusy
- Około 10 minut do Dworca Głównego
- Około 20 minut do lotniska

To idealne miejsce dla firm, które cenią jakość, styl i doskonałą lokalizację.

Iglica Nieruchomości jest partnerem komercjalizacji obiektu. Wynagrodzenie w całości pokrywa właściciel obiektu.

CENA

Cena netto	15.776 pln
Cena m2	58 pln
Cena netto	brak
Cena m2	brak

SZCZEGÓŁY

Nazwa inwestycji	PASAŻ POKOYHOF
Lokalizacja	Wrocław, Stare Miasto, św. Antoniego
Powierzchnia całkowita	272,00 m2
Rodzaj budynku	biurowiec
Rodzaj lokalu	Jednopoziomowy
Przeznaczenie lokalu	biurowy, inny, usługowy
Piętro / liczba pięter	4p / 6
Winda / liczba wind	tak / 2
Liczba pomieszczeń	7
Teren ogrodzony	nie
Klimatyzacja	nie
Dozór budynku	monitoring

OPŁATY DODATKOWE

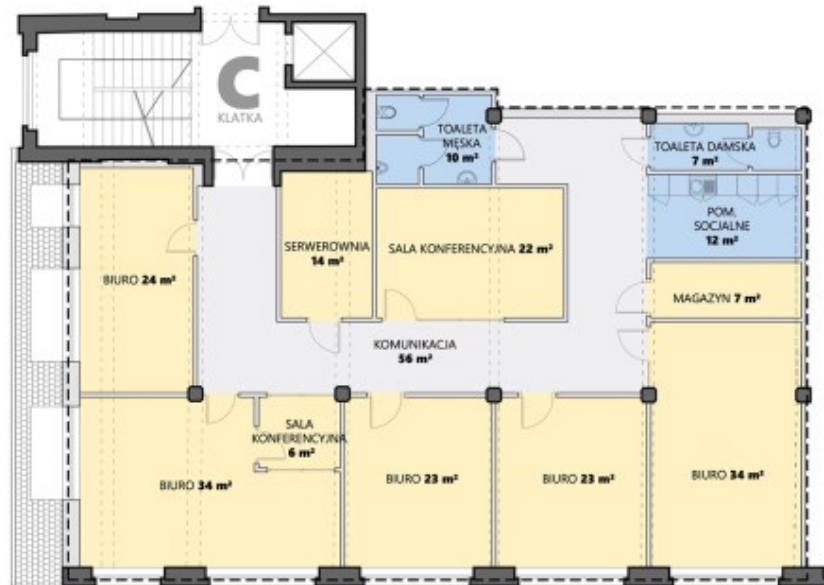
Opłata eksploatacyjna PLN	22,86
---------------------------	-------



PLAN LOKALU

**4C3**

BIURO

Pow. netto: 272 m²**Pokoyhof**

UL. ŚWIĘTEGO ANTONIEGO 2/4 PIĘTRO 4 KLATKA C BIURO NR 3