

# WROCŁAW, STARE MIASTO ULICA ŚW. ANTONIEGO

oferta nr: IGM-LW-20595

## BIURO DO WYNAJĘCIA | 209,77 M<sup>2</sup> | PASAŻ POKOYHOF, WROCŁAW - STARE MIASTO

### FUNKCJONALNY UKŁAD PRZESTRZENI:

- Nowoczesny open space z miejscem na ok. 18 stanowisk pracy
- Wydzielony gabinet / pokój biurowy
- Sala konferencyjna
- Pomieszczenie socjalne

### LOKALIZACJA: CENTRUM ŻYCIA BIZNESOWEGO I KULTURALNEGO

### DOSKONAŁA KOMUNIKACJA:

- Liczne przystanki tramwajowe i autobusowe w pobliżu
- Około 10 minut do Dworca Głównego PKP
- Około 20 minut do lotniska

**To idealne miejsce dla firm, które cenią styl, komfort i świetną lokalizację.**

**Więcej informacji:**

IGLICA NIERUCHOMOŚCI

53-334 Wrocław, ul. Zaolziańska 1

Telefon: 71 79 666 00 / 514 706 683

E-mail: [komercja@iglica.pl](mailto:komercja@iglica.pl)



#### OPIEKUN OFERTY

Katarzyna Stawieraj  
tel.: 71 79 666 00  
tel. kom.: 514 706 686  
[k.stawieraj@iglica.pl](mailto:k.stawieraj@iglica.pl)

### CENA

Cena netto	12.167 pln
Cena m2	58 pln
Cena netto	brak
Cena m2	brak

## SZCZEGÓŁY

Nazwa inwestycji	PASAŻ POKOYHOF
Lokalizacja	Wrocław, Stare Miasto, św. Antoniego
Powierzchnia całkowita	209,77 m <sup>2</sup>
Rodzaj budynku	biurowiec
Rodzaj lokalu	Jednopoziomowy
Przeznaczenie lokalu	biurowy, inny, usługowy
Piętro / liczba pięter	4p / 6
Winda / liczba wind	tak / 2
Teren ogrodzony	nie
Klimatyzacja	nie

## OPŁATY DODATKOWE

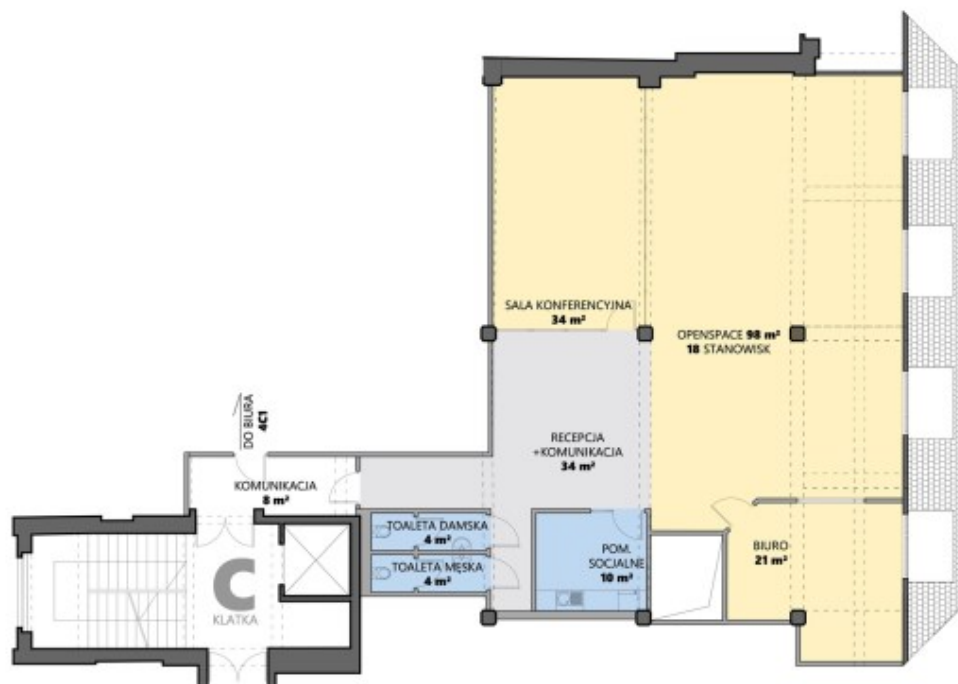
Opłata eksploatacyjna PLN	22,86
---------------------------	-------



## PLAN LOKALU

# 4C2

BIURO

Pow. netto: **209,77 m<sup>2</sup>**Pow. biurowa: **205 m<sup>2</sup>**

Pokoyhof 

UL. ŚWIĘTEGO ANTONIEGO 2/4 PIĘTRO 4 KLATKA C BIURO NR 2