

WROCLAW, STARE MIASTO ULICA ŚW. ANTONIEGO

oferta nr: IGM-LW-20593

WYGODNA PRZESTRZEŃ BIUROWA 216 M² | LOFTOWY CHARAKTER | PASAŻ POKOYHOF, WROCLAW - STARE MIASTO



OPIEKUN OFERTY

Anna Szkopek
tel.: 717966600
tel. kom.: 514706683
a.szkopek@iglica.pl

CENA

Cena netto	12.960 pln
Cena m2	60 pln
Cena netto	brak
Cena m2	brak

SZCZEGÓŁY

Nazwa inwestycji	PASAŻ POKOYHOF
Lokalizacja	Wrocław, Stare Miasto, św. Antoniego
Powierzchnia całkowita	216,00 m2
Rodzaj budynku	biurowiec
Rodzaj lokalu	Jednopoziomowy
Przeznaczenie lokalu	biurowy, inny, usługowy
Piętro / liczba pięter	2p / 6
Winda / liczba wind	tak / 2
Teren ogrodzony	nie
Klimatyzacja	nie

OPŁATY DODATKOWE

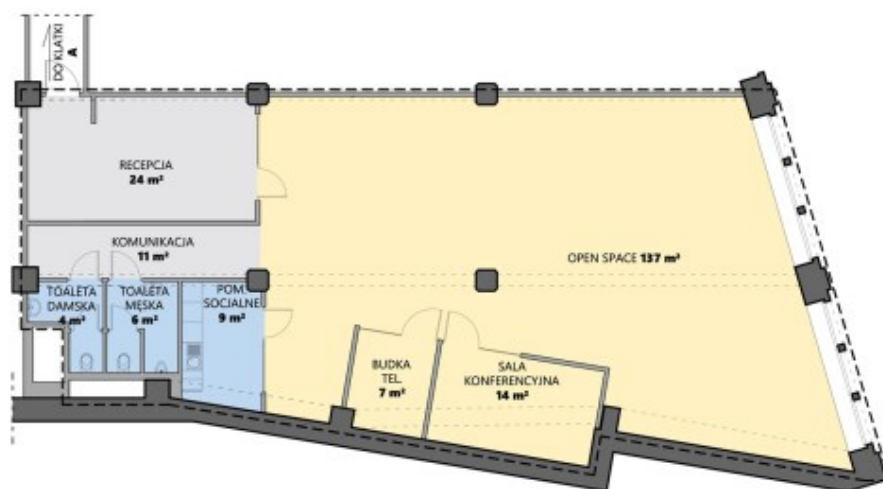
Opłata eksploatacyjna PLN	22,86
---------------------------	-------



PLAN LOKALU

2A3

BIURO

Pow. netto: **216 m²**Dostępność: **OD ZARAZ**

PRZYKŁADOWA ARANŻACJA

Pokoyhof

UL. ŚWIĘTEGO ANTONIEGO 2/4 PIĘTRO 2 KLATKA A BIURO NR 3