

WROCŁAW, STARE MIASTO ULICA AL. JANA PAWŁA II

oferta nr: IGM-LW-20592

Wygodne biuro w prestiżowym biurowcu,

Lokal biurowy na ostatnim piętrze w budynku **Nowy Alexandershaus** położonym pl. Jana Pawła II, w kompleksie Bulwar Stromiejski, o powierzchni ok 100 m², to przestrzeń idealna dla firm poszukujących nowoczesnego biura z wyjątkowym charakterem.

Układ i wykończenie:

- Open space na 16 stanowisk pracy
- Chill room pełniący funkcję integracyjną/konferencyjną
- Pomieszczenie magazynowe
- Aneks kuchenny
- Podniesiona podłoga z wykładziną biurową
- Sufit kasetonowy
- Instalacja z floorboxami
- Klimatyzacja i wentylacja mechaniczna

Zalety:

- **Duże przeszklenia**, zapewniające naturalne światło i panoramę miasta
- **Dostęp i recepcja 24h**
- Kameralny biurowiec klasy A w rewelacyjnej lokalizacji – przy zrewitalizowanym Bulwarze Staromiejskim, w pobliżu oferty gastronomicznej i usługowej
- **Ogólnodostępny parking podziemny** w sąsiedztwie

Warunki najmu:

- **Czynsz:** 17 EUR netto/m² brutto/m-c + VAT
- **Okres najmu:** preferowany 3 lata
- **Opłaty eksploatacyjne:** 24 PLN netto/m² brutto/m-c (rozliczane raz do roku) + VAT
- **Media:** płatne wg zużycia (miesięczne rozliczenie)
Możliwość stworzenia indywidualnej oferty według zapytania najemcy.

Opis oferty może podlegać aktualizacji i nie stanowi oferty określonej w art. 66 i następnych K.C.

OPIEKUN OFERTY

Krzysztof Jabłoński
tel.: 717966600
tel. kom.:514706680
k.jablonski@iglica.pl

CENA

Cena netto	7.183 pln
Cena m2	72 pln
Cena netto	brak
Cena m2	brak

SZCZEGÓŁY

Nazwa inwestycji	ALEXANDERHAUSE
Lokalizacja	Wrocław, Stare Miasto, al. Jana Pawła II
Powierzchnia całkowita	99,76 m ²
Rodzaj budynku	biurowiec
Rodzaj lokalu	Jednopoziomowy
Przeznaczenie lokalu	biurowy, inny, usługowy
Piętro / liczba pięter	6p / 6
Winda / liczba wind	tak / 2
Położenie	ruchliwa ulica
Wejście do lokalu	od ulicy
Teren ogrodzony	nie
Liczba wejść	1
Klimatyzacja	tak
Dozór budynku	monitoring

OPŁATY DODATKOWE

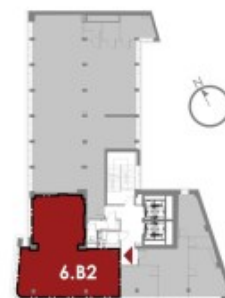
Opłata eksploatacyjna PLN	24
---------------------------	----



PLAN LOKALU

**IGLICA NIERUCHOMOŚCI
BIURO WYNAJEM**

KONDYGNACJA	6
LOKAL	6.B2
POWIERZCHNIA UŻYTKOWA	99,76 m ²



SCHEMAT KONDYGNACJI

Uwaga: Prezentowane rzuty zostały założone w celu przedstawienia rozkładu funkcjonalnego lokali i należy je traktować poglądowo.