

# WROCLAW, ŚRÓDMIEŚCIE

oferta nr: IGM-LS-20159

## Lokal na sprzedaż

Z przyjemnością przedstawiamy Państwu nowy lokal usługowy na sprzedaż. Lokal o powierzchni 25,56 m<sup>2</sup> znajdujący się na parterze 11sto kondygnacyjnego apartamentowca w nowo powstałej inwestycji na wrocławskim Starym Mieście.

## Inwestycja

W bezpośrednim sąsiedztwie wrocławskiego Rynku. Błyszcząca elewacja, budynki wykonane w nowoczesnej technologii, w połączeniu z zielonymi tarasami asymiluje z sąsiedztwem rzeki Odry. Na terenie inwestycji powstały miejsca spotkań, których celem będzie stworzenie kreatywnej przestrzeni dla mieszkańców.

## Lokalizacja

O prestiżu inwestycji świadczy m.in. sąsiedztwo:

- Rynku wrocławskiego,
- Akademii Muzycznej,
- Wrocławskiego Teatru Współczesnego im. Edmunda Wiercińskiego.

Stacja Wrocławskiego Roweru Miejskiego przy placu Jana Pawła II umożliwia korzystanie z dużej ilości ścieżek pieszo-rowerowych zlokalizowanych wzdłuż fosy miejskiej oraz koryta Odry. Teren jest bardzo dobrze skomunikowany z portem lotniczym im. Mikołaja Kopernika oraz z Dworcem Głównym.

\*podane ceny są cenami netto

## **Wynagrodzenie dla biura w całości pokrywa sprzedający.**

Biuro Iglica Nieruchomości jest autoryzowanym biurem sprzedaży.

Gwarantujemy preferencyjne warunki oraz atrakcyjne ceny!

Po więcej szczegółów zapraszam do kontaktu

Iglica Nieruchomości

Katarzyna Stawieraj

514-706-686



## **OPIEKUN OFERTY**

Katarzyna Stawieraj  
tel.: 71 79 666 00  
tel. kom.: 514 706 686  
k.stawieraj@iglica.pl

## **CENA**

Cena netto

447.300 pln

Cena m<sup>2</sup>

17.569 pln

Cena brutto

brak

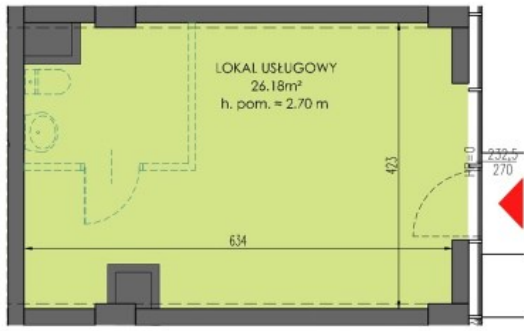
Cena m2

brak

**SZCZEGÓŁY**

Nazwa inwestycji	Księcia Witolda 46 48
Lokalizacja	Wrocław, Śródmieście
Powierzchnia całkowita	25,46 m2
Rodzaj budynku	apartamentowiec
Rodzaj lokalu	Jednopoziomowy
Przeznaczenie lokalu	usługowy, handlowy, handlowo-usługowy, biurowo - magazynowy, biurowy
Piętro / liczba pięter	parter / 10
Winda / liczba wind	tak / b.d.
Wejście do lokalu	od ulicy
Teren ogrodzony	nie
Klimatyzacja	nie
Rok budowy	2020
Dozór budynku	tak - jest

**PLAN LOKALU**



SCHEMAT KONDYGNACJI

