

WROCLAW, KRZYKI ULICA KRAKOWSKA

oferta nr: IGM-LW-20133

DO WYNAJĘCIA - wielofunkcyjna przestrzeń z wyjątkowym charakterem!

Mamy przyjemność zaprezentować Państwu unikatową przestrzeń na wynajem w odrestaurowanym przedwojennym browarze we Wrocławiu. Jest to wyjątkowa oferta dla osób poszukujących powierzchni z niepowtarzalnym klimatem, idealnej na prowadzenie klubu nocnego, działalności usługowej, sportowej, rozrywkowej lub gastronomicznej.

Dostępne różne metraże i konfiguracje przestrzeni – oferta jest elastyczna i dostosowana do potrzeb najemców. Niezależnie od skali działalności, z pewnością znajdą Państwo rozwiązanie odpowiadające swoim wymaganiom.

Główne atuty nieruchomości:

- Przestrzeń z ponadstandardową wysokością
- Industrialny charakter.
- Możliwość aranżacji
- Różne układy pomieszczeń
- Winda towarowa,
- Profesjonalną kuchnię z wyposażeniem
- Ogrzewanie miejskie
- Parking przed budynkiem

Możliwości wykorzystania lokalu:

- Usługi
- Mała produkcja
- Gastronomia
- Działalność eventowa,
- Działalność sportowa,
- Działalność rozrywkowa

Zapraszamy do kontaktu i na prezentację!

Iglica Nieruchomości
Zaolziańska 1, Ww

Marta Paliga
m.paliga@iglica.pl
514706682
71 79 666 00

OPIEKUN OFERTY

Marta Paliga
tel.: 717966600
tel. kom.:514706682
m.paliga@iglica.pl

CENA

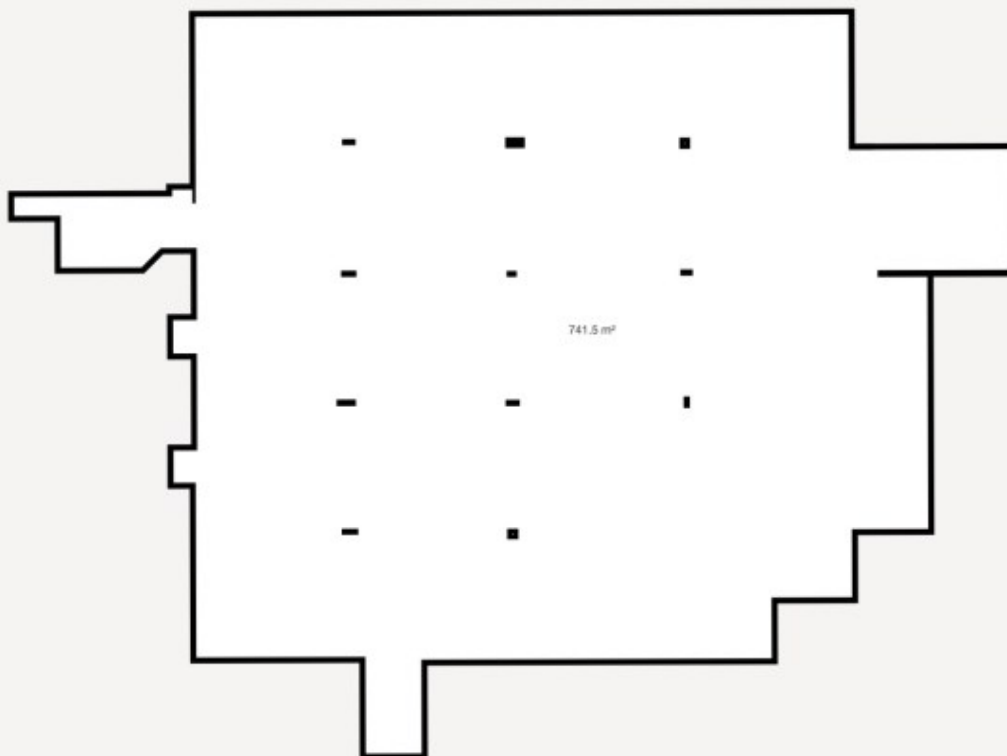
Cena netto	35.000 pln
Cena m2	35 pln
Cena netto	brak
Cena m2	brak


SZCZEGÓŁY

Lokalizacja	Wrocław, Krzyki, Krakowska
Powierzchnia całkowita	1.000,00 m2
Rodzaj budynku	usługowy
Rodzaj lokalu	Jednopoziomowy
Przeznaczenie lokalu	usługowy, magazynowy, inny, handlowy, handlowo-usługowy, biurowo - magazynowy
Piętro / liczba pięter	wysoki parter / b.d.
Winda / liczba wind	tak / 1
Wejście do lokalu	od ulicy
Teren ogrodzony	tak
Liczba wejść	2
Klimatyzacja	nie



PLAN LOKALU



 **Matterport Property Report**

Przestrzeń wielofunkcyjna - Krakowska

Indoor Scanned Area - Full Property 741.5 m² | Floor 1 741.5 m²

Sizes and dimensions are approximate, actual may vary

Visit 3D space on
 **Matterport**

