

WROCLAW, KRZYKI

oferta nr: IGM-LS-20039

Kameralne biuro w centrum Wrocławia

Lokal na 15 piętrze w prestiżowej lokalizacji SKY TOWER

Wygodnie urządzone biuro:

- * pokoje biurowe
- * sekretariat
- * sala konferencyjna
- * pokój socjalny - kuchnia w pełni wyposażony
- * elegancka toaleta z prysznicem
- * widok z panoramą miasta

miejsce parkingowe w garażu podziemnym - w cenie

Więcej informacji: 514 706 683, a.szkopek@iglica.pl



OPIEKUN OFERTY

Anna Szkopek
tel.: 717966600
tel. kom.:514706683
a.szkopek@iglica.pl

CENA

Cena netto	2.200.000 pln
Cena m2	23.913 pln
Cena netto	brak
Cena m2	brak

SZCZEGÓŁY

Lokalizacja	Wrocław, Krzyki
Powierzchnia całkowita	92,00 m2
Rodzaj budynku	wieżowiec
Rodzaj lokalu	Jednopoziomowy
Przeznaczenie lokalu	handlowo-usługowy, handlowy, biurowy, biurowo - magazynowy, usługowy
Piętro / liczba pięter	15p / 51
Winda / liczba wind	tak / b.d.
Liczba pomieszczeń	4
Położenie	ruchliwa ulica
Usytuowanie	jednostronne
Wejście do lokalu	w oficynie
Teren ogrodzony	nie
Klimatyzacja	tak
Dozór budynku	Ochrona całodobowa

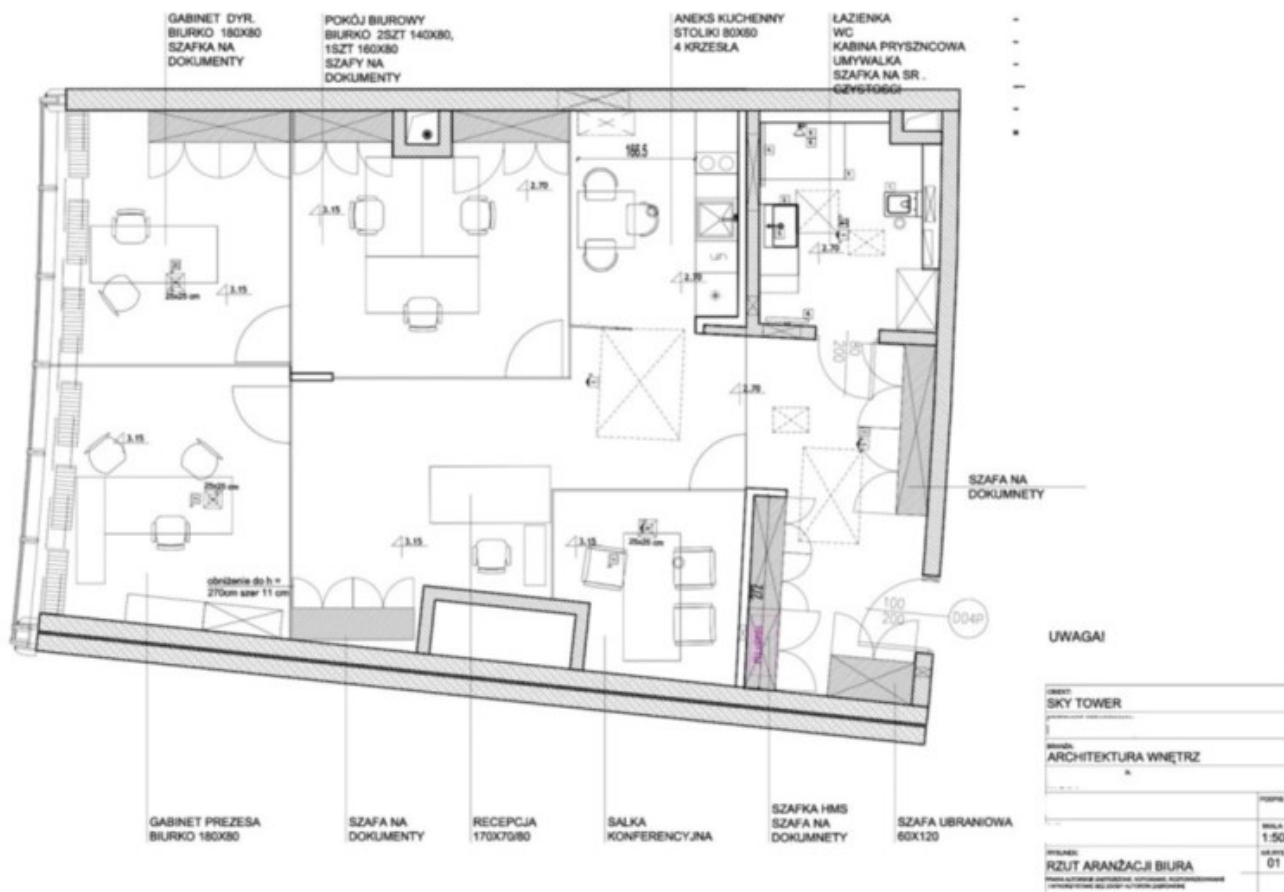
OPŁATY DODATKOWE

Opłaty wg liczników	prąd
Czynsz administracyjny PLN	2.000
Opłaty w czynszu	ochrona, ogrzewanie, Winda, wywóz nieczystości, zaliczka na fundusz remontowy, administracja,

Części wspólne, monitoring



PLAN LOKALU



UWAGI

OBJEKT:		SKY TOWER
PROJEKT:		ARCHITEKTURA WNETRZ
PRACOWNIK:		
TYTUŁ:		RZUT ARANŻACJI BIURA
MIDIA:		1:50
KOD:		01