

WROCLAW, STARE MIASTO

oferta nr: IGM-LW-20011

Do wynajęcia lokal biurowo-usługowy o powierzchni 352 mkw mieszczący się na IV piętrze budynku.

Prestiżowa lokalizacja - zaledwie 100 m od wrocławskiego Rynku. W pobliżu sklepy, placówka banku, kino, kawiarnie, puby i restauracje. **Klimatyczna przestrzeń dla wymagającego klienta.**

Komunikacja miejska - tramwaje i autobusy do każdej części miasta.

W budynku dostępne również większe biura.

Cena: 57 zł/mkw + 24 zł/mkw koszty eksploatacji, dodatkowo media (prąd, ogrzewanie)

Współczynnik powierzchni wspólnych 5%

Minimalny okres najmu to 18 miesięcy

Podane kwoty są kwotami netto.

Serdecznie zapraszam na prezentację

Iglica Nieruchomości

Anna Szkopek
514-706-683
a.szkopek@iglica.pl



OPIEKUN OFERTY

Anna Szkopek
tel.: 717966600
tel. kom.:514706683
a.szkopek@iglica.pl

CENA

Cena netto	20.416 pln
Cena m2	58 pln
Cena netto	brak
Cena m2	brak

SZCZEGÓŁY

Nazwa inwestycji	PASAŻ POKOYHOF
Lokalizacja	Wrocław, Stare Miasto
Powierzchnia całkowita	352,00 m2
Rodzaj budynku	biurowiec
Rodzaj lokalu	Jednopoziomowy
Przeznaczenie lokalu	biurowy, usługowy
Piętro / liczba pięter	4p / 5
Winda / liczba wind	tak / b.d.
Położenie	spokojna ulica
Usytuowanie	dwustronne
Teren ogrodzony	nie
Klimatyzacja	tak

Dozór budynku

tak - jest

OPŁATY DODATKOWE

Opłaty wg liczników

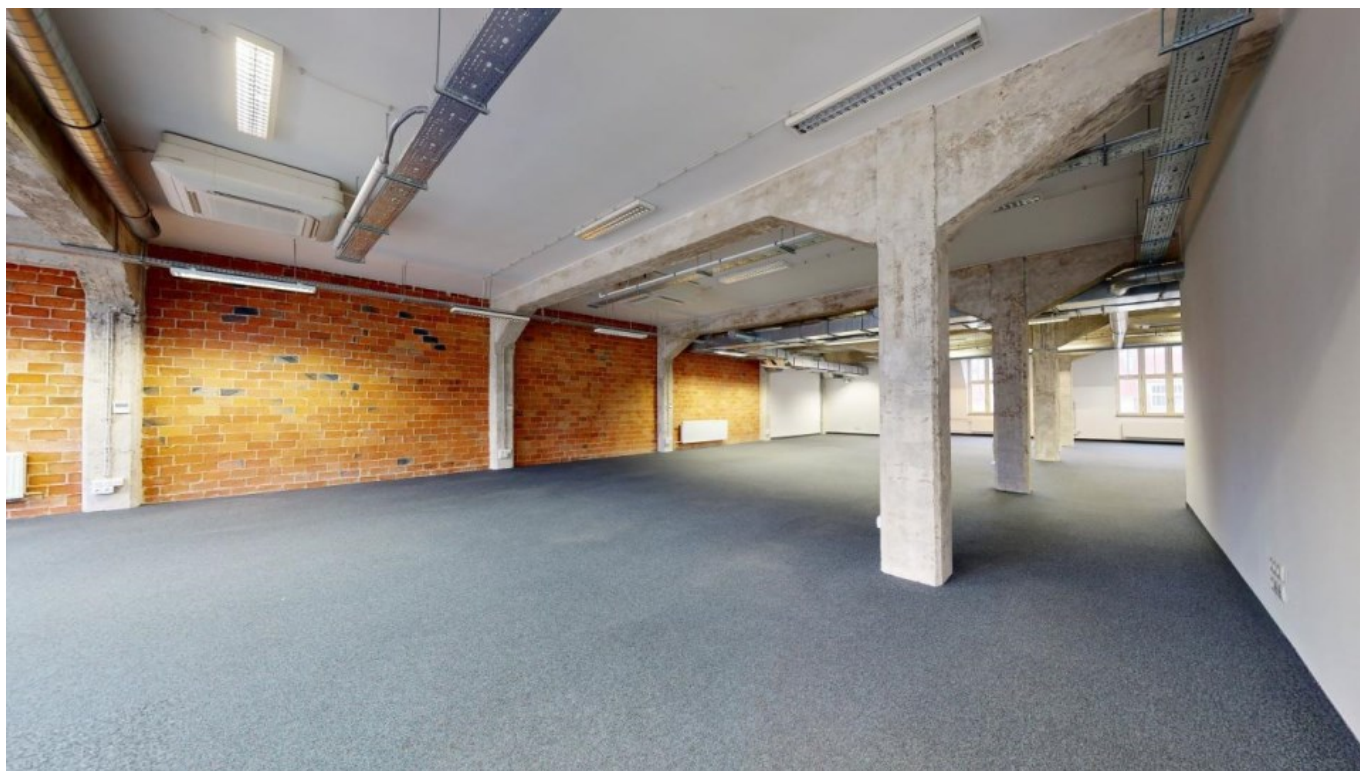
prąd

Opłata eksploatacyjna PLN

21

Opłaty w czynszu

administracja, CO, Winda



PLAN LOKALU

