

# WROCŁAW, STARE MIASTO ULICA KSIĘCIA WITOLDA

oferta nr: IGM-LW-19994

OFERTA BEZPOŚREDNIA. PARTNER KOMERCJALIZACJI.

DO WYNAJĘCIA, lokal na parterze usytuowany w ciągu handlowym. Lokal jest częścią większego kompleksu handlowo-usługowego oraz położony w ciągu handlowym. To idealne miejsce na różnego rodzaju usługi, salon beauty, rozrywka, handel, itp

Atuty lokalu:

- położenie w ciągu handlowo-usługowym
- sąsiedztwo licznych lokali gastronomicznych przy bulwarze spacerowym
- duże witryny
- sąsiedztwo węzła komunikacyjnego tramwaj/autobus
- imponujące przeszklenia lokalu
- wentylacja mechaniczna
- regularny kształt

Możliwość korzystania z dużego ogródka letniego z fantastycznym widokiem na panoramę Starego Miasta. Obok znajduje się duży parking publicznie dostępny.

Cena:

- czynsz najmu netto 36 Euro/m<sup>2</sup>
- opłata eksploatacyjna ok. 15 pln /m<sup>2</sup>
- kaucja lub gwarancja bankowa: 3 miesiące czynsz i opłaty brutto
- indeksacja czynszu: HICP/min 2%, każdego 1 stycznia

Niniejsze ogłoszenie nie stanowi oferty w rozumieniu przepisu art. 66 § 1 Kodeksu cywilnego i stanowi wyłącznie zaproszenie do zawarcia umowy, stosownie do przepisu art. 71 Kodeksu cywilnego.

ZAPRASZAM NA PREZENTACJĘ LOKALU.

Krzysztof Jabłoński  
komercja(at)iglica.pl

## OPIEKUN OFERTY

Krzysztof Jabłoński  
tel.: 717966600  
tel. kom.:514706680  
k.jablonski@iglica.pl

**CENA**

Cena netto	27.838 pln
Cena m2	155 pln
Cena netto	brak
Cena m2	brak

**SZCZEGÓŁY**

Nazwa inwestycji	BULVARY- LOKALE DO WYNAJĘCIA
Lokalizacja	Wrocław, Stare Miasto, Księcia Witolda
Powierzchnia całkowita	179,60 m2
Rodzaj budynku	apartamentowiec
Rodzaj lokalu	Jednopoziomowy
Przeznaczenie lokalu	biurowy, handlowo-usługowy, handlowy, inny, usługowy
Piętro / liczba pięter	parter / b.d.
Teren ogrodzony	nie
Miejsce na reklamę	na witrynie
Klimatyzacja	nie

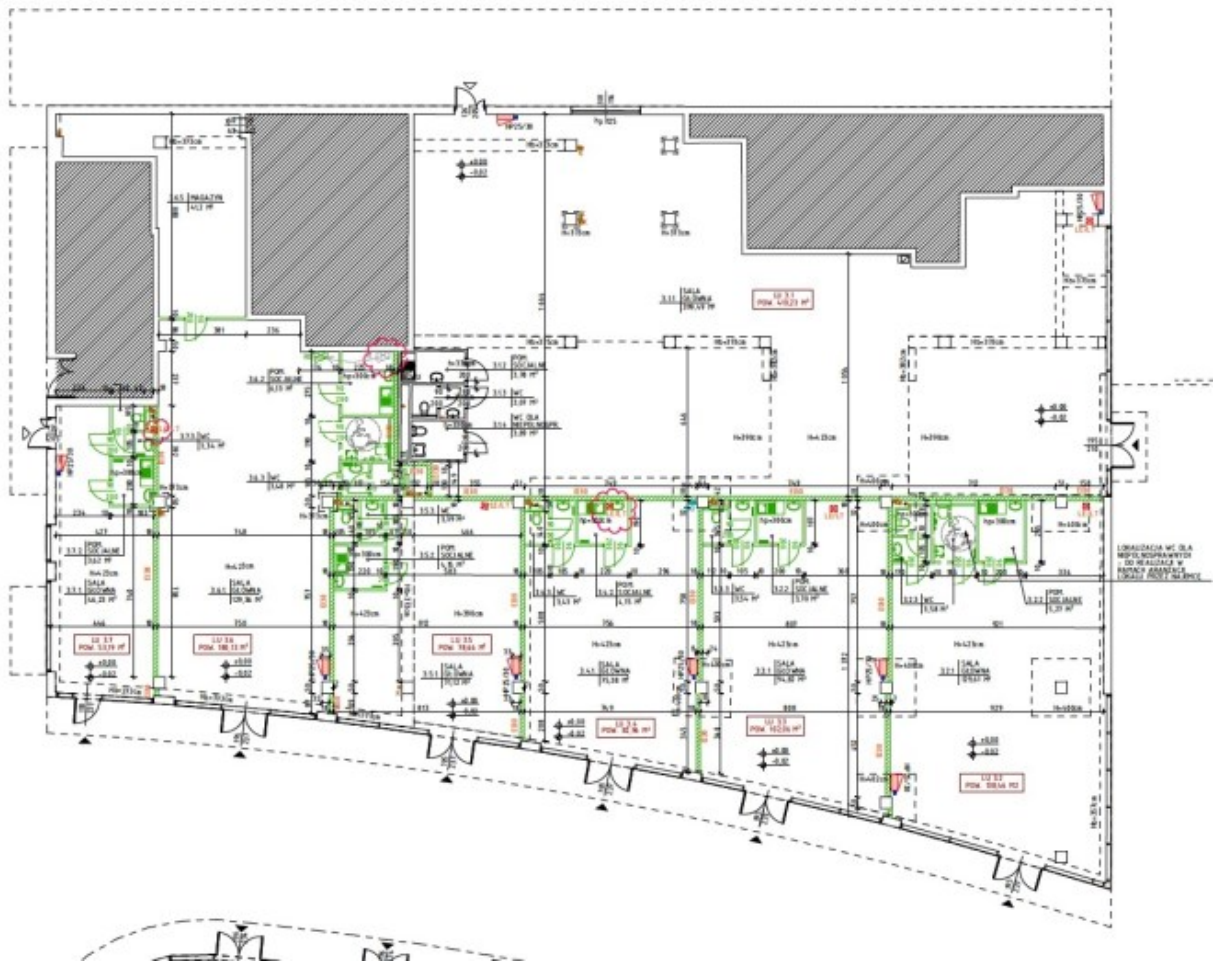
**OPŁATY DODATKOWE**

Opłata eksploatacyjna PLN	15
---------------------------	----

---



## PLAN LOKALU



LOKALIZACJA WC. DLA  
MIECZA ROZPORZĄDZENIA  
DO WYKONANIA W  
MIECZA PRACI  
100000 1/500