

WROCŁAW, KRZYKI ULICA JUTRZENKI

oferta nr: IGM-MS-19915

Ogłoszenie: Sprzedam mieszkanie - Nowa Jutrzenka, Wrocław Krzyki-Klecina

Zapraszamy do zapoznania się z ofertą wyjątkowego, rodzinnego mieszkania w prestiżowej inwestycji Nowa Jutrzenka, położonej na malowniczych Krzykach-Klecinie we Wrocławiu. To wyjątkowa propozycja dla osób szukających komfortu i wysokiej jakości życia w doskonale zaprojektowanej przestrzeni.

Szczegóły oferty

- **Typ mieszkania:** Czteropokojowe
- **Układ:** Przestronny salon z aneksem kuchennym, komfortowa sypialnia, łazienka, przedpokój oraz funkcjonalna antresola, na której możliwe jest zaaranżowanie dodatkowych dwóch sypialni wraz z łazienką.
- **Dodatkowe atuty:** Do mieszkania przynależy ogródek, idealny do wypoczynku na świeżym powietrzu.
- **Lokalizacja:** Krzyki-Klecina, Wrocław - spokojna i zielona okolica z doskonałym dostępem do infrastruktury miejskiej.
- **Komórka lokatorska:** W cenie mieszkania!
- **Deweloper:** Ancona Development, renomowana grupa deweloperska z bogatym doświadczeniem w realizacji projektów na terenie całej Polski. Nowa Jutrzenka jest ich drugim projektem na wrocławskim rynku, co stanowi gwarancję doświadczenia i jakości.
- **Generalny wykonawca:** Firma Budowlana Antczak, specjalizująca się w budowie mieszkań, obiektów biurowych oraz hal przemysłowo-magazynowych na terenie całego kraju.



OPIEKUN OFERTY

Anna Szkopek
tel.: 717966600
tel. kom.:514706683
a.szkopek@iglica.pl

CENA

Cena brutto	915.410 pln
Cena m2	9.782 pln
Cena brutto	brak
Cena m2	brak

SZCZEGÓŁY

Nazwa inwestycji	Jutrzenka - mieszkania na Krzykach
Lokalizacja	Wrocław, Krzyki, Jutrzenki
Powierzchnia całkowita	93,58 m2
Liczba pokoi	4
Liczba sypialni	3
Rozkład	jednostronne
Piętro / liczba pięter	parter / 3

Winda / liczba wind	tak / 1
Klimatyzacja	nie
Powierzchnia ogródka	17,00 m ²
Piwnica	jest
Rok budowy	2023

GARAŻ

Cena brutto PLN	30.000
-----------------	--------

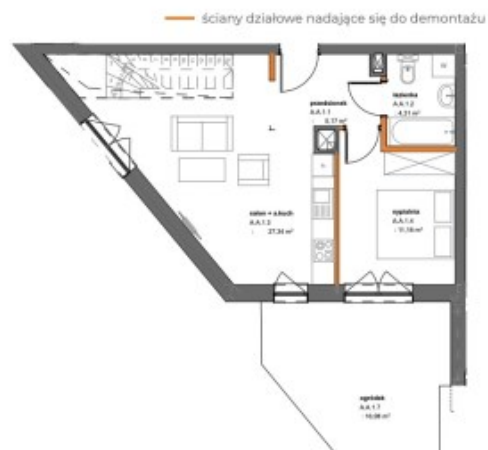


PLAN MIESZKANIA

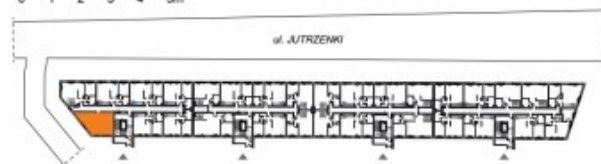
ANCONA DEVELOPMENT
Ancona Development
Sp. z o.o. Epsilon Sp. K.
ul. Chmielna 132/134
00-805 Warszawa
DEVELOPER

Iglica
Iglica Nieruchomości
ul. Kiebańska 24
50-110 Wrocław
BIURO SPRZEDAŻY

www.nowajutrzenka.pl



0 1 2 3 4 5m



UWAGI

- wymiary otworów drzwiowych w stanie surowym RZD/D
- wymiary otworów okiennych podano w stanie niewykończonego stanu
- powierzchnia ogródka może ulec zmianie (+/- 10%)

- Podane powierzchnie dotyczą stanu „jak tykałeś” wg normy PN-ISO 9836/1997. Powyższa karta została przygotowana na podstawie projektu budowlanego (po opracowaniu projektu wykonawczego oraz po dokonaniu pomiarów geodezyjnych z natury i miejscu) i nie stanowi oferty handlowej w rozumieniu art. 66 §1 kodeksu cywilnego oraz innych przepisów prawa.
- Powierzchnia użytkowa mieszkania, suma powierzchni użytkowych wszystkich pomieszczeń zgodnie z normą PN-ISO 9836/1997.
- Powierzchnia rozliczeniowa: powierzchnia użytkowa mieszkania, w której ścianki działowe zamocowane na pomiarowo, uwzględnia się za nieistniejące.



Nowa
JUTRZENKA
tu kwitnie życie

Powierzchnia użytkowa:

93,58 m²

Przedsiónek	5,17 m ²
Łazienka	4,31 m ²
Salon + aneks k.	27,34 m ²
Sypialnia	11,18 m ²
Antresola	45,81 m ²
Ogródek	16,98 m ²

Mieszkanie
A.A.1
PARTER
+ antresola