

WROCŁAW, KRZYKI ULICA JUTRZENKI

oferta nr: IGM-MS-19892

Ogłoszenie: Sprzedam mieszkanie - Nowa Jutrzenka, Wrocław Krzyki-Klecina

Zapraszamy do zapoznania się z ofertą wyjątkowego, rodzinnego mieszkania w prestiżowej inwestycji Nowa Jutrzenka, położonej na malowniczych Krzykach-Klecinie we Wrocławiu. To wyjątkowa propozycja dla osób szukających komfortu i wysokiej jakości życia w doskonale zaprojektowanej przestrzeni.

Szczegóły oferty:

- **Typ mieszkania:** Czteropokojowe
- **Układ:** Przestronny salon z aneksem kuchennym, komfortowa sypialnia, łazienka, przedpokój oraz funkcjonalna antresola, na której możliwe jest zaaranżowanie dodatkowych dwóch sypialni wraz z łazienką.
- **Dodatkowe atuty:** Do mieszkania przynależy ogródek, idealny do wypoczynku na świeżym powietrzu.
- **Lokalizacja:** Krzyki-Klecina, Wrocław - spokojna i zielona okolica z doskonałym dostępem do infrastruktury miejskiej.
- **Komórka lokatorska:** W cenie mieszkania!
- **Deweloper:** Ancona Development, renomowana grupa deweloperska z bogatym doświadczeniem w realizacji projektów na terenie całej Polski. Nowa Jutrzenka jest ich drugim projektem na wrocławskim rynku, co stanowi gwarancję doświadczenia i jakości.
- **Generalny wykonawca:** Firma Budowlana Antczak, specjalizująca się w budowie mieszkań, obiektów biurowych oraz hal przemysłowo-magazynowych na terenie całego kraju.



OPIEKUN OFERTY

Dagmara Dobrowolska
tel.: 71 7966600
tel. kom.: 514706684
d.dobrowolska@iglica.pl

CENA

Cena brutto	999.580 pln
Cena m2	9.758 pln
Cena brutto	brak
Cena m2	brak

SZCZEGÓŁY

Nazwa inwestycji	Jutrzenka - mieszkania na Krzykach
Lokalizacja	Wrocław, Krzyki, Jutrzenki
Powierzchnia całkowita	102,44 m2
Liczba pokoi	4
Liczba sypialni	3
Rozkład	jednostronne
Piętro / liczba pięter	parter / 3

Winda / liczba wind	tak / 1
Klimatyzacja	nie
Balkon	jest
Taras / metraż	b.d. / 5,60 m ²
Powierzchnia ogródka	37,48 m ²
Rok budowy	2023

GARAŻ

Cena brutto PLN	30.000
-----------------	--------

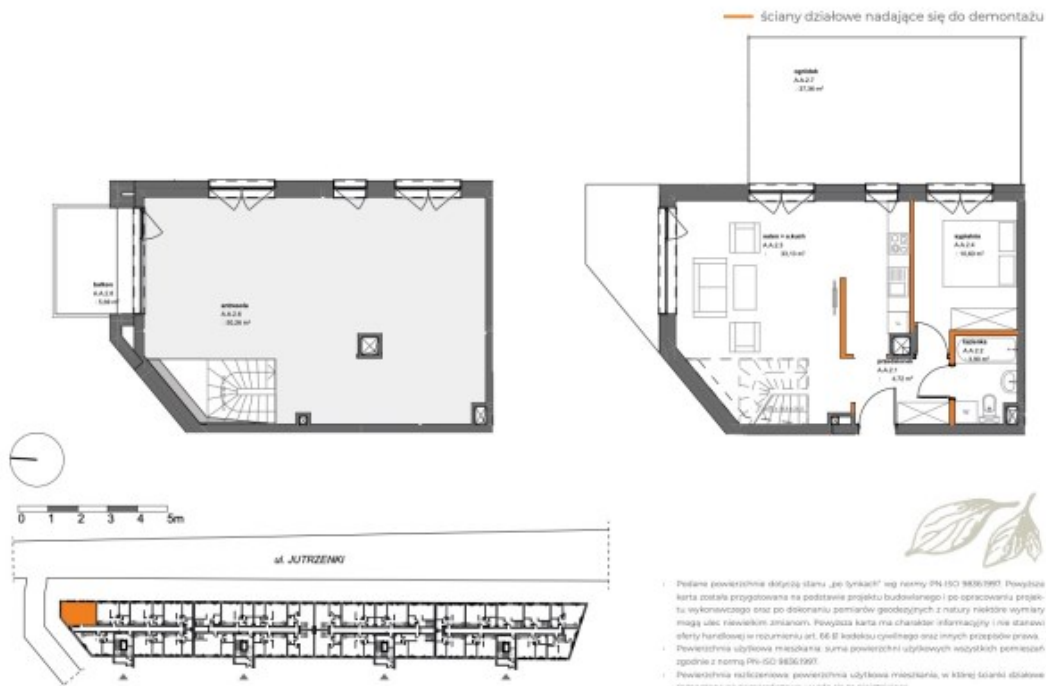


PLAN MIESZKANIA

ANCONA DEVELOPMENT
Ancona Development
Sp. z o.o. Epsilon Sp. K.
ul. Chmielna 132/134
00-805 Warszawa
DEVELOPER

Iglica
Iglica Nieruchomości
ul. Kiełbańska 24
50-110 Wrocław
BIURO SPRZEDAŻY

www.nowajutrzenka.pl



Nowa
JUTRZENKA
tu kwitnie życie

Przedsiónek	4,72 m ²
Łazienka	3,90 m ²
Salon + aneks k.	33,13 m ²
Sypialnia	10,60 m ²
Antresola	50,26 m ²
Ogródek	37,36 m ²
Balkon	5,69 m ²

Mieszkanie
A.A.2
PARTER
+ antresola