

WROCLAW, FABRYCZNA

oferta nr: IGM-LW-19885

Kompaktowe biuro wolne od zaraz 132 m2 ul. Grabiszyńska.

Oferujemy na wynajem biuro składające się z trzech pomieszczeń w świetnej lokalizacji u zbiegu ulic Grabiszyńskiej i Klecińskiej. Do dyspozycji Najemców sala konferencyjna oraz część gastronomiczna.

Na każdym piętrze biurowca komfortowa, duża kuchnia w pełni wyposażona.

Przed budynkiem wielostanowiskowy parking.

Gorąco polecam, zapraszam na prezentację.

OPIEKUN OFERTY

Marta Paliga

tel.: 717966600

tel. kom.:514706682

m.paliga@iglica.pl

CENA

| | |
|------------|-----------|
| Cena netto | 6.600 pln |
| Cena m2 | 50 pln |
| Cena netto | brak |
| Cena m2 | brak |

SZCZEGÓŁY

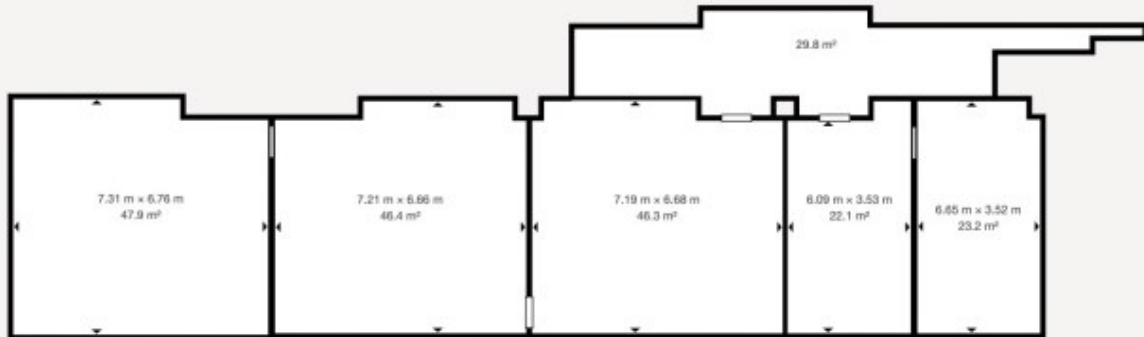
| | |
|------------------------|--------------------|
| Lokalizacja | Wrocław, Fabryczna |
| Powierzchnia całkowita | 132,00 m2 |
| Piętro / liczba pięter | 4p / 5 |
| Winda / liczba wind | tak / 4 |
| Liczba pomieszczeń | 3 |
| Położenie | ruchliwa ulica |
| Usytuowanie | jednostronne |
| Teren ogrodzony | nie |
| Liczba wejść | 4 |
| Klimatyzacja | tak |
| Rok budowy | 1970 |
| Dozór budynku | Ochrona całodobowa |

OPŁATY DODATKOWE

| | |
|---------------------------|----------|
| Opłaty wg liczników | prąd, CO |
| Opłata eksploatacyjna PLN | 23 |



PLAN LOKALU



Matterport Property Report

9 Aleksandra Ostrowskiego

Indoor Scanned Area - Full Property 215.7 m² | Floor 1 215.7 m²

Sizes and dimensions are approximate, actual may vary

Visit 3D space on
Matterport

