

WROCLAW, STARE MIASTO ULICA JOACHIMA LELEWELA

OPIEKUN OFERTY

Krzysztof Jabłoński
tel.: 717966600
tel. kom.: 514706680
k.jablonski@iglica.pl

oferta nr: IGM-LS-19835

Na sprzedaż. Nowy lokal handlowo-usługowy w centrum Wrocławia. Lokal na parterze nowego budynku wielorodzinnego realizowanego przy ulicy Lelewela 9 we Wrocławiu.

Najważniejsze atuty

- Doskonała lokalizacja w centrum miasta
- Nowoczesne rozwiązania techniczne
- Duże witryny
- Funkcjonalne wnętrze
- Planowane zakończenie budowy I kwartał 2025 r.

Lokalizacja

Inwestycję zlokalizowano w pobliżu pl. Legionów i ulicy Piłsudskiego - jednego z najważniejszych węzłów komunikacyjnych Wrocławia. Unikatowe położenie na styku trzech dzielnic zapewnia wygodny dostęp do wszystkich ważnych obiektów w centrum. Wystarczy 15-minutowy spacer, by dotrzeć stąd do Rynku, pl. Jana Pawła II, Dworca Głównego czy biznesowego Centrum Południe i Sky Towera. Znakiem rozpoznawczym tej części miasta są siedziby instytucji związanych z wymiarem sprawiedliwości.

Uwagi dodatkowe:

Cena podana w ogłoszeniu jest ceną netto.
Planowane zakończenie inwestycji I kwartał 2025

Iglica Nieruchomości prowadzi biuro sprzedaży inwestycji Lelewela9.

Klient nie ponosi opłat prowizyjnych. Zapraszamy!

CENA

Cena netto	1.470.780 pln
Cena m2	18.000 pln
Cena netto	brak
Cena m2	brak

SZCZEGÓŁY

Nazwa inwestycji	LELEWELA9 - APARTAMENTY
Lokalizacja	Wrocław, Stare Miasto, Joachima Lelewela

Powierzchnia całkowita	81,71 m ²
Rodzaj budynku	apartamentowiec
Rodzaj lokalu	Jednopoziomowy
Przeznaczenie lokalu	biurowy, gastronomia, handlowo-usługowy, handlowy, usługowy
Piętro / liczba pięter	parter / 5
Winda / liczba wind	tak / 1
Położenie	ciąg komunikacyjny
Usytuowanie	jednostronne
Wejście do lokalu	od ulicy
Teren ogrodzony	nie
Liczba wejść	2
Miejsce na reklamę	na witrynie
Klimatyzacja	tak
Rok budowy	2024



PLAN LOKALU



Lokal 1+2

ADRES INWESTYCJI

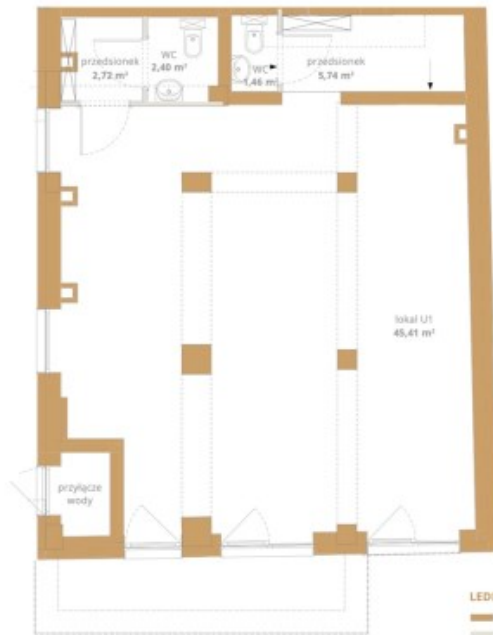
L9
Ul. Lelewela 9, 53-505 Wrocław
www.Lelewela9.pl

DEWELOPER

HILTEN LELEWELA SP. Z O.O.
Ul. Lucjana Siemierńskiego 4A
50-227 Wrocław

BIURO SPRZEDAŻY

IGLICA NIERUCHOMOŚCI
Ul. Klebańska 24, 50-110 Wrocław
Tel. +48 514 706 684, biuro@lelewela9.pl



LEGENDA

- ściany konstrukcyjne i działowe
- ściany działowe nadające się do wyburzenia i demontażu

BUDYNEK

Piętro 0

POWIERZCHNIA

Przedsionek	2,72 m ²
WC	2,40 m ²
WC	1,46 m ²
Lokal U	68,40 m ²
Przedsionek	5,74 m ²

Razem	81,71 m²
--------------	----------------------------

Pow. pod ściankami nadającymi się do demontażu	0,99 m²
---	---------------------------

PLAN SYTUACYJNY

