

# WROCLAW, STARE MIASTO ULICA JOACHIMA LELEWELA

oferta nr: IGM-MS-19782

## Inwestycja

Odkryj zalety bezkompromisowej lokalizacji i nowoczesnej architektury. Mieszkaj, wynajmuj lub otwórz biuro ścisłym centrum Wrocławia. Lelewela to odważna realizacja w sercu miasta.

Bogate wyposażenie i wysokie standardy wykończenia czynią ją wygodnym miejscem do życia lub pracy.

Doskonała komunikacja i położenie otwierają szerokie możliwości wynajmu - od biur, poprzez mieszkania, aż do apartamentów turystycznych. Dowiedz się więcej i poznaj szczegóły inwestycji.

- Doskonała lokalizacja w centrum miasta
- Nowoczesne rozwiązania techniczne
- Półautomatyczny parking
- Atrakcyjna architektura
- Funkcjonalne wnętrza
- Planowane zakończenie budowy II kwartał 2024 r.

## Lokalizacja

Inwestycję zlokalizowano w pobliżu pl. Legionów - jednego z najważniejszych węzłów komunikacyjnych Wrocławia.

Unikatowe położenie na styku trzech dzielnic zapewnia wygodny dostęp do wszystkich ważnych obiektów w centrum. Wystarczy 15-minutowy spacer, by dotrzeć stąd do Rynku, pl. Jana Pawła II, Dworca Głównego czy biznesowego Centrum Południe i Sky Towera. Znakiem rozpoznawczym tej części miasta są siedziby instytucji związanych z wymiarem sprawiedliwości.

## Standard

Lelewela obfituje w rozwiązania służące wygodzie. Duże przeszklenia zapewniają dopływ naturalnego światła i poczucie przestrzeni.

Mieszkania posiadają własne balkony lub wysokie okna typu portfenetr, a także indywidualne



## OPIEKUN OFERTY

Dagmara Dobrowolska  
tel.: 71 7966600  
tel. kom.: 514706684  
d.dobrowolska@iglica.pl

wyprowadzenia pod klimatyzację.

Oprócz standardowych lokali budynek oferuje 7 apartamentów z antresolą oraz luksusowy dwupoziomowy penthouse z tarasem. Z myślą o kierowcach obiekt będzie wyposażony w supernowoczesny półautomatyczny system parkowania na 14 samochodów. Do dyspozycji mieszkańców jest również komfortowa winda.

W elewacji od strony ulicy zastosowano stolarkę o podwyższonej izolacyjności akustycznej, a także specjalne nawiewniki antysmogowe. Mieszkania standardowo wyposażone są w drzwi antywłamaniowe - również o podwyższonych parametrach akustycznych. Każdy lokal posiada własny wideodomofon i dostęp do szybkiego internetu. Budynek podłączony będzie do miejskiej sieci ciepłowniczej, co zapewni przewidywalność opłat za ogrzewanie. Mieszkania i części wspólne oświetlane są energooszczędnymi żarówkami LED.

- Duże okna
- Stolarka o podwyższonej izolacyjności akustycznej
- Nawiewniki antysmogowe
- Wyprowadzenie pod klimatyzację

## Architektura

Zakotwiczona wśród XIX-wiecznej zabudowy inwestycja łączy ponadczasową elegancję z wygodną funkcjonalnością nowoczesnych budynków. Projekt przewiduje 7 kondygnacji od strony ulicy i 6 w części oficynowej od podwórza, a także przestronny lokal użytkowy na parterze.

Bryłę wieńczy luksusowy apartament w formie futurystycznej nadbudówki z tarasem. Dach porośnięty specjalnie wyselekcjonowaną roślinnością łagodzi surowy charakter miejskiego pejzażu, wprowadzając do niego przyjazny zielony kontrapunkt.

---

## CENA

Cena brutto	1.500.000 pln
Cena m2	22.318 pln
Cena brutto	brak

Cena m2

brak

**SZCZEGÓŁY**

Nazwa inwestycji	LELEWELA9 - APARTAMENTY
Lokalizacja	Wrocław, Stare Miasto, Joachima Lelewela
Powierzchnia całkowita	67,21 m2
Liczba pokoi	4
Liczba sypialni	3
Piętro / liczba pięter	5p / 6
Winda / liczba wind	tak / 1
Klimatyzacja	tak
Balkon	jest
Taras / metraż	brak / 9,77 m2
Rok budowy	2024



# PLAN MIESZKANIA



## Apartament 34

### ADRES INWESTYCJI

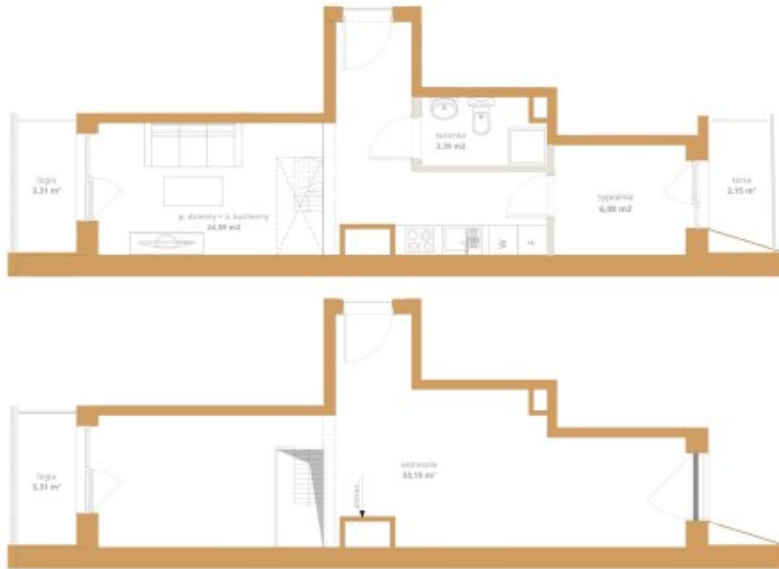
L9  
Ul. Lelewela 9, 53-505 Wrocław  
www.lelewela9.pl

### DEWELOPER

HILTEN LELEWELA SP. Z O.O.  
Ul. Lucjana Siemieńskiego 4A  
50-227 Wrocław

### BIURO SPRZEDAŻY

IGLICA NIERUCHOMOŚCI  
Ul. Kiełbańska 24, 50-110 Wrocław  
Tel. +48 514 706 684, biuro@lelewela9.pl



### LEGENDA

— ściany konstrukcyjne i działowe  
--- ściany działowe nadające się do wyburzenia i demontażu

### BUDYNEK

Piętro	5
Liczba pokoi	2

### POWIERZCHNIA

Pokój dzienny + s. kuchenny	24,59 m <sup>2</sup>
Łazienka	3,39 m <sup>2</sup>
Sypialnia	6,08 m <sup>2</sup>
Antresola	33,15 m <sup>2</sup>
<b>Razem</b>	<b>68,19 m<sup>2</sup></b>
+loggia	3,31 m <sup>2</sup>
+loggia	3,31 m <sup>2</sup>
+terasa	3,15 m <sup>2</sup>

Pow. pod ściankami nadającymi się do demontażu: 0,98 m<sup>2</sup>

### PLAN SYTUACYJNY

