

WROCLAW, STARE MIASTO ULICA JOACHIMA LELEWELA

oferta nr: IGM-MS-19755

Inwestycja

Odkryj zalety bezkompromisowej lokalizacji i nowoczesnej architektury. Mieszkaj, wynajmuj lub otwórz biuro ścisłym centrum Wrocławia. Lelewela to odważna realizacja w sercu miasta. Bogate wyposażenie i wysokie standardy wykończenia czynią ją wygodnym miejscem do życia lub pracy.

Doskonała komunikacja i położenie otwierają szerokie możliwości wynajmu - od biur, poprzez mieszkania, aż do apartamentów turystycznych.

- Doskonała lokalizacja w centrum miasta
- Nowoczesne rozwiązania techniczne
- Półautomatyczny parking
- Atrakcyjna architektura
- Funkcjonalne wnętrza
- Planowane zakończenie budowy II kwartał 2024 r.

Lokalizacja

Inwestycję zlokalizowano w pobliżu pl. Legionów - jednego z najważniejszych węzłów komunikacyjnych Wrocławia.

Unikatowe położenie na styku trzech dzielnic zapewnia wygodny dostęp do wszystkich ważnych obiektów w centrum. Wystarczy 15-minutowy spacer, by dotrzeć stąd do Rynku, pl. Jana Pawła II, Dworca Głównego czy biznesowego Centrum Południe i Sky Towera. Znakiem rozpoznawczym tej części miasta są siedziby instytucji związanych z wymiarem sprawiedliwości.

Standard

Lelewela obfituje w rozwiązania służące wygodzie. Duże przeszklenia zapewniają dopływ naturalnego światła i poczucie przestrzeni.

Mieszkania posiadają własne balkony lub wysokie okna typu portfenetr, a także indywidualne wprowadzenia pod klimatyzację.



OPIEKUN OFERTY

Dagmara Dobrowolska
tel.: 71 7966600
tel. kom.: 514706684
d.dobrowolska@iglica.pl

Oprócz standardowych lokali budynek oferuje 7 apartamentów z antresolą oraz luksusowy dwupoziomowy penthouse z tarasem. Z myślą o kierowcach obiekt będzie wyposażony w supernowoczesny półautomatyczny system parkowania na 14 samochodów. Do dyspozycji mieszkańców jest również komfortowa winda.

W elewacji od strony ulicy zastosowano stolarkę o podwyższonej izolacyjności akustycznej, a także specjalne nawiewniki antysmogowe. Mieszkania standardowo wyposażone są w drzwi antywłamaniowe - również o podwyższonych parametrach akustycznych. Każdy lokal posiada własny wideodomofon i dostęp do szybkiego internetu. Budynek podłączony będzie do miejskiej sieci ciepłowniczej, co zapewni przewidywalność opłat za ogrzewanie. Mieszkania i części wspólne oświetlane są energooszczędnymi żarówkami LED.

- Duże okna
- Stolarka o podwyższonej izolacyjności akustycznej
- Nawiewniki antysmogowe
- Wyprowadzenie pod klimatyzację

Architektura

Zakotwiczona wśród XIX-wiecznej zabudowy inwestycja łączy ponadczasową elegancję z wygodną funkcjonalnością nowoczesnych budynków. Projekt przewiduje 7 kondygnacji od strony ulicy i 6 w części oficynowej od podwórza, a także przestronny lokal użytkowy na parterze.

Bryłę wieńczy luksusowy apartament w formie futurystycznej nadbudówki z tarasem. Dach porośnięty specjalnie wyselekcjonowaną roślinnością łagodzi surowy charakter miejskiego pejzażu, wprowadzając do niego przyjazny zielony kontrast.

CENA

Cena brutto	839.000 pln
Cena m2	19.802 pln
Cena brutto	brak
Cena m2	brak

SZCZEGÓŁY

Nazwa inwestycji	LELEWELA9 - APARTAMENTY
Lokalizacja	Wrocław, Stare Miasto, Joachima Lelewela
Powierzchnia całkowita	42,37 m ²
Powierzchnia użytkowa	42,37 m ²
Liczba pokoi	2
Liczba sypialni	1
Piętro / liczba pięter	2p / 5
Winda / liczba wind	tak / 1
Klimatyzacja	tak
Rok budowy	2024



PLAN MIESZKANIA



Apartament II

ADRES INWESTYCJI

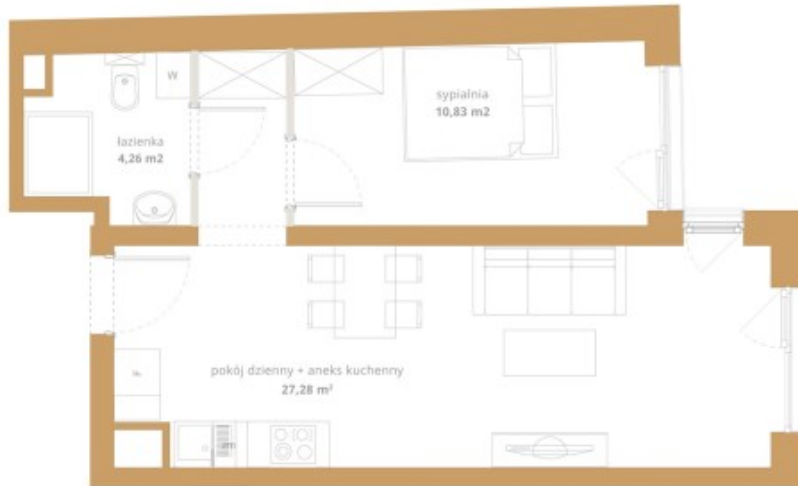
L9
Ul. Lelewela 9, 53-505 Wrocław
www.lelewela9.pl

DEVELOPER

HILTEN LELEWELA SP. Z O.O.
Ul. Łucjana Siemieńskiego 4A
50-227 Wrocław

BIURO SPRZEDAŻY

IGLIKA NIERUCHOMOŚCI
Ul. Klebańska 24, 50-110 Wrocław
Tel. +48 514 706 684, biuro@lelewela9.pl



LEGENDA

- ściany konstrukcyjne i działowe
- - - ściany działowe nadające się do wyburzenia i demontażu

BUDYNEK

Piętro	2
Liczba pokoi	2

POWIERZCHNIA

Pokój dzienny + a.kuchenny	27.28 m ²
Łazienka	4.26 m ²
Sypialnia	10.83 m ²

Razem 42.82 m²

Pow. pod ściankami nadającymi się do demontażu 0.45 m²

PLAN SYTUACYJNY

