

WROCLAW, STARE MIASTO ULICA JOACHIMA LELEWELA

oferta nr: IGM-MS-19746

Inwestycja

Odkryj zalety bezkompromisowej lokalizacji i nowoczesnej architektury. Mieszkaj, wynajmuj lub otwórz biuro ścisłym centrum Wrocławia. Lelewela to odważna realizacja w sercu miasta.

Bogate wyposażenie i wysokie standardy wykończenia czynią ją wygodnym miejscem do życia lub pracy.

Doskonała komunikacja i położenie otwierają szerokie możliwości wynajmu - od biur, poprzez mieszkania, aż do apartamentów turystycznych. Dowiedz się więcej i poznaj szczegóły inwestycji.

- Doskonała lokalizacja w centrum miasta
- Nowoczesne rozwiązania techniczne
- Półautomatyczny parking
- Atrakcyjna architektura
- Funkcjonalne wnętrza
- Planowane zakończenie budowy II kwartał 2024 r.

Lokalizacja

Inwestycję zlokalizowano w pobliżu pl. Legionów - jednego z najważniejszych węzłów komunikacyjnych Wrocławia.

Unikatowe położenie na styku trzech dzielnic zapewnia wygodny dostęp do wszystkich ważnych obiektów w centrum. Wystarczy 15-minutowy spacer, by dotrzeć stąd do Rynku, pl. Jana Pawła II, Dworca Głównego czy biznesowego Centrum Południe i Sky Towera. Znakiem rozpoznawczym tej części miasta są siedziby instytucji związanych z wymiarem sprawiedliwości.

Standard

Lelewela obfituje w rozwiązania służące wygodzie. Duże przeszklenia zapewniają dopływ naturalnego światła i poczucie przestrzeni.

Mieszkania posiadają własne balkony lub wysokie okna typu portfenetr, a także indywidualne



OPIEKUN OFERTY

Dagmara Dobrowolska
tel.: 71 7966600
tel. kom.: 514706684
d.dobrowolska@iglica.pl

wyprowadzenia pod klimatyzację.

Oprócz standardowych lokali budynek oferuje 7 apartamentów z antresolą oraz luksusowy dwupoziomowy penthouse z tarasem. Z myślą o kierowcach obiekt będzie wyposażony w supernowoczesny półautomatyczny system parkowania na 14 samochodów. Do dyspozycji mieszkańców jest również komfortowa winda.

W elewacji od strony ulicy zastosowano stolarkę o podwyższonej izolacyjności akustycznej, a także specjalne nawiewniki antysmogowe. Mieszkania standardowo wyposażone są w drzwi antywłamaniowe - również o podwyższonych parametrach akustycznych. Każdy lokal posiada własny wideodomofon i dostęp do szybkiego internetu. Budynek podłączony będzie do miejskiej sieci ciepłowniczej, co zapewni przewidywalność opłat za ogrzewanie. Mieszkania i części wspólne oświetlane są energooszczędnymi żarówkami LED.

- Duże okna
- Stolarka o podwyższonej izolacyjności akustycznej
- Nawiewniki antysmogowe
- Wyprowadzenie pod klimatyzację

Architektura

Zakotwiczona wśród XIX-wiecznej zabudowy inwestycja łączy ponadczasową elegancję z wygodną funkcjonalnością nowoczesnych budynków. Projekt przewiduje 7 kondygnacji od strony ulicy i 6 w części oficynowej od podwórza, a także przestronny lokal użytkowy na parterze.

Bryłę wieńczy luksusowy apartament w formie futurystycznej nadbudówki z tarasem. Dach porośnięty specjalnie wyselekcjonowaną roślinnością łagodzi surowy charakter miejskiego pejzażu, wprowadzając do niego przyjazny zielony kontrapunkt.

CENA

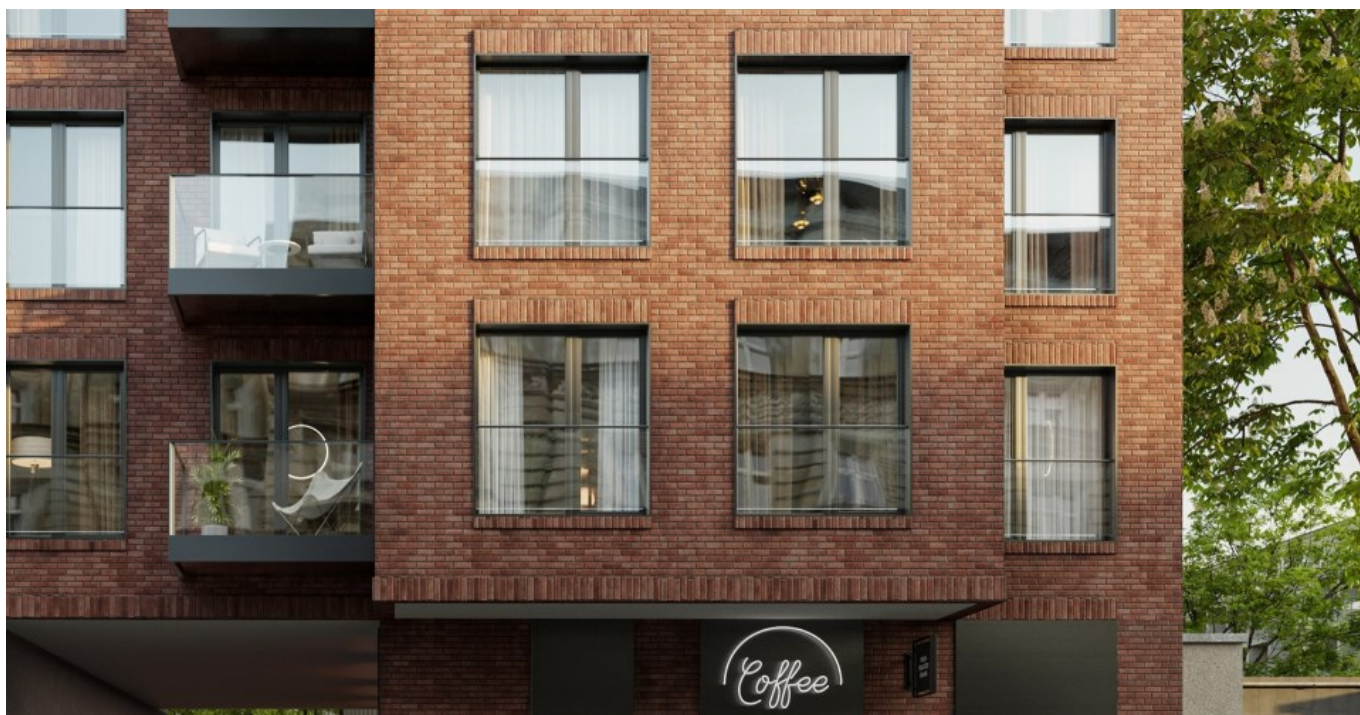
Cena brutto	520.000 pln
Cena m2	19.757 pln
Cena brutto	brak

Cena m2

brak

SZCZEGÓŁY

Nazwa inwestycji	LELEWELA9 - APARTAMENTY
Lokalizacja	Wrocław, Stare Miasto, Joachima Lelewela
Powierzchnia całkowita	26,32 m2
Liczba pokoi	1
Liczba sypialni	1
Piętro / liczba pięter	1p / 5
Winda / liczba wind	tak / 1
Klimatyzacja	tak
Balkon	jest
Rok budowy	2024

**PLAN MIESZKANIA**



Apartament 2

ADRES INWESTYCJI

L9
Ul. Lelewela 9, 53-505 Wrocław
www.lelewela9.pl

DEVELOPER

HILTEN LELEWELA SP. Z O.O.
Ul. Łucjana Siemińskiego 4A
50-227 Wrocław

BIURO SPRZEDAŻY

IGLIÇA NIERUCHOMOŚCI
Ul. Kiebaśnica 24, 50-110 Wrocław
Tel. +48 514 706 684, biuro@lelewela9.pl



LEGENDA

- ściany konstrukcyjne i działowe
- - - ściany działowe nadające się do wyburzenia i demontażu

BUDYNEK

Piętro	1
Liczba pokoi	1

POWIERZCHNIA

Pokój dzienny + a.kuchenny	22,46 m ²
Łazienka	3,86 m ²

Razem	26,91 m ²
+balokn	1,76 m ²

Pow. pod ściankami nadającymi się do demontażu 0,99 m²

PLAN SYTUACYJNY

