

# WROCŁAW, KRZYKI

oferta nr: IGM-LW-19687

Oferujemy gotowy do wynajmu moduł biurowy o powierzchni 350 m kw.

Do powierzchni przypisanych jest 12 miejsc parkingowych: 4 miejsca w garażu podziemnym oraz 8 miejsc naziemnych.

## Standard wykończenia powierzchni biurowej:

- klimatyzacja
- wentylacja
- okna uchylne, okna otwieralne
- sufity podwieszane
- oświetlenie
- ścianki działowe
- drzwi wewnętrzne
- podnoszone podłogi, wykładzina dywanowa w panelach
- okablowanie strukturalne ( t.j. gniazdka komputerowe, telefoniczne, elektryczne )
- system p.poż.
- monitoring video
- kontrola dostępu

Ponadto:

- ochrona 24 h / dobę
- recepcja główna w budynku
- restauracja
- agregat prądowórczy

Szczegóły najmu: Agnieszka Jabłońska **514 706 687**



## OPIEKUN OFERTY

Anna Szkopek  
tel.: 717966600  
tel. kom.:514706683  
a.szkopek@iglica.pl

## CENA

Cena netto	19.187 pln
Cena m2	55 pln
Cena netto	brak
Cena m2	brak

## SZCZEGÓŁY

Nazwa inwestycji	PERYDOT
Lokalizacja	Wrocław, Krzyki
Powierzchnia całkowita	350,00 m2
Rodzaj budynku	biurowiec
Rodzaj lokalu	Jednopoziomowy
Przeznaczenie lokalu	biurowy
Piętro / liczba pięter	3p / b.d.
Winda / liczba wind	tak / 2
Usytuowanie	narożne
Wejście do lokalu	od ulicy
Teren ogrodzony	tak

Klimatyzacja	tak
Rok budowy	2016
Dozór budynku	tak - jest

## **GARAŻ**

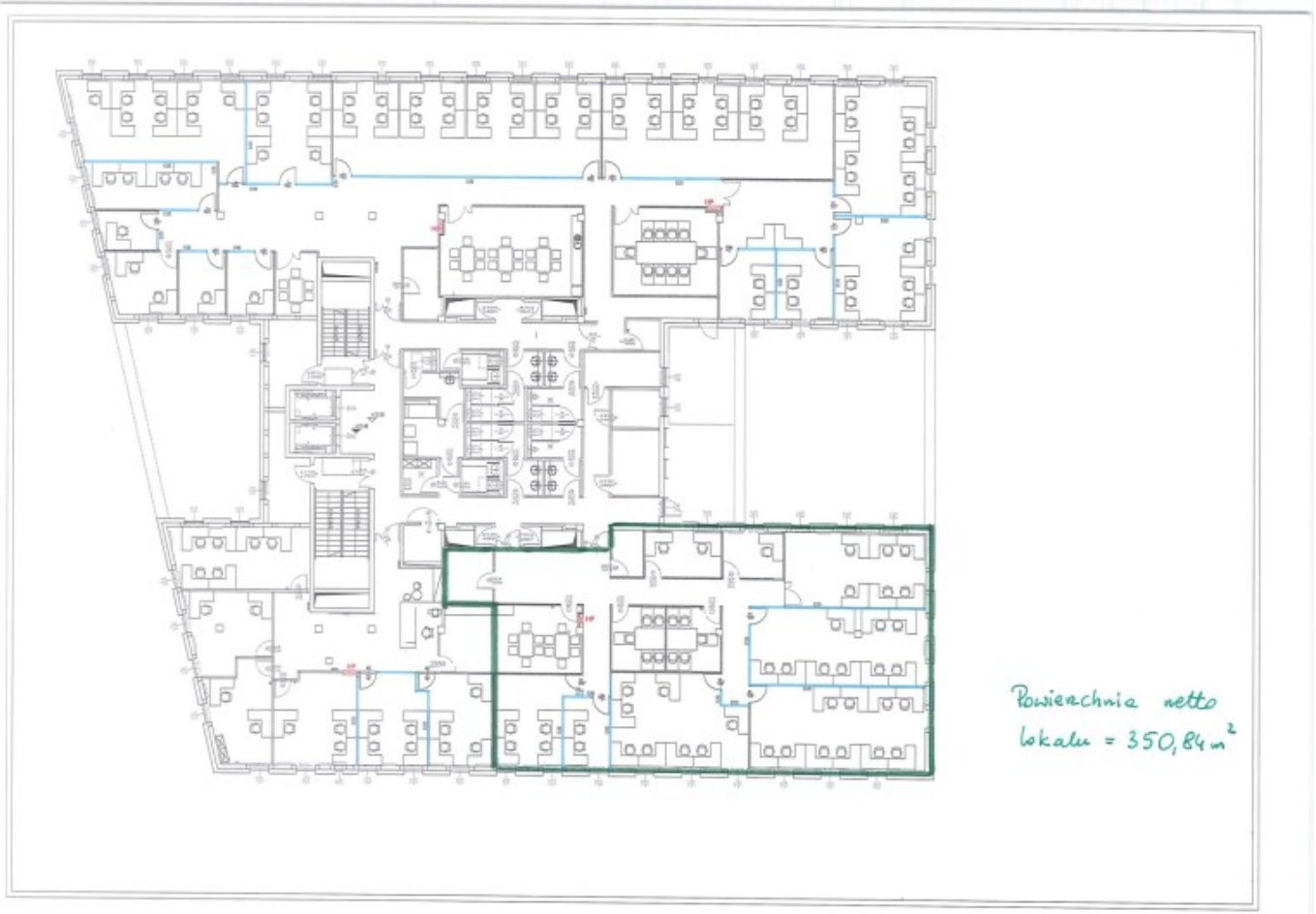
Naziemne miejsca parkingowe	37
Podziemne miejsca parkingowe	100
Własny parking	jest

## **OPŁATY DODATKOWE**

Opłaty wg liczników	woda, prąd
Opłata eksploatacyjna PLN	19,97
Opłaty w czyszu	wywóz śmieci, ochrona, monitoring, administracja



## **PLAN LOKALU**



Powierzchnia netto  
lokalu = 350,84 m<sup>2</sup>