

# WROCŁAW, STARE MIASTO ULICA KSIĘCIA WITOLDA

oferta nr: IGM-LW-19670

OFERTA BEZPOŚREDNIA. PARTNER KOMERCJALIZACJI.

DO WYNAJĘCIA, lokal na parterze o powierzchni ok. 62 m<sup>2</sup> usytuowany w ciągu handlowym. Lokal jest częścią większego kompleksu handlowo-usługowego oraz położony w "ciągu" gastronomicznym. To idealne miejsce na modną cukiernię, kawiarnię, lodziarnię, śniadaniownię czy inny koncept lekkiej gastronomii.

Atuty lokalu:

- ekspozycja od strony ruchliwej ulicy
- położenie w ciągu gastronomicznym na bulwarze spacerowym
- lokal dwustronny, narożny
- duże witryny
- dwa wejścia,
- opcja ogródka letniego
- sąsiedztwo węzła komunikacyjnego tramwaj/autobus
- imponujące przeszklenia z dwóch stron lokalu
- wentylacja mechaniczna
- regularny kształt

Możliwość korzystania z dużego ogródka letniego z fantastycznym widokiem na panoramę Starego Miasta. Obok znajduje się duży parking publicznie dostępny.

Cena:

- czynsz najmu netto 36 Euro/m<sup>2</sup>
- opłata eksploatacyjna 15 pln /m<sup>2</sup>
- kaucja lub gwarancja bankowa: 3 miesiące czynsz i opłaty brutto
- indeksacja czynszu: HICP/min 2%, każdego 1 stycznia

Niniejsze ogłoszenie nie stanowi oferty w rozumieniu przepisu art. 66 § 1 Kodeksu cywilnego i stanowi wyłącznie zaproszenie do zawarcia umowy, stosownie do przepisu art. 71 Kodeksu cywilnego.

ZAPRASZAM NA PREZENTACJĘ LOKALU.

Krzysztof Jabłoński  
komercja(at)iglica.pl

## OPIEKUN OFERTY

Krzysztof Jabłoński  
tel.: 717966600  
tel. kom.:514706680  
k.jablonski@iglica.pl

---

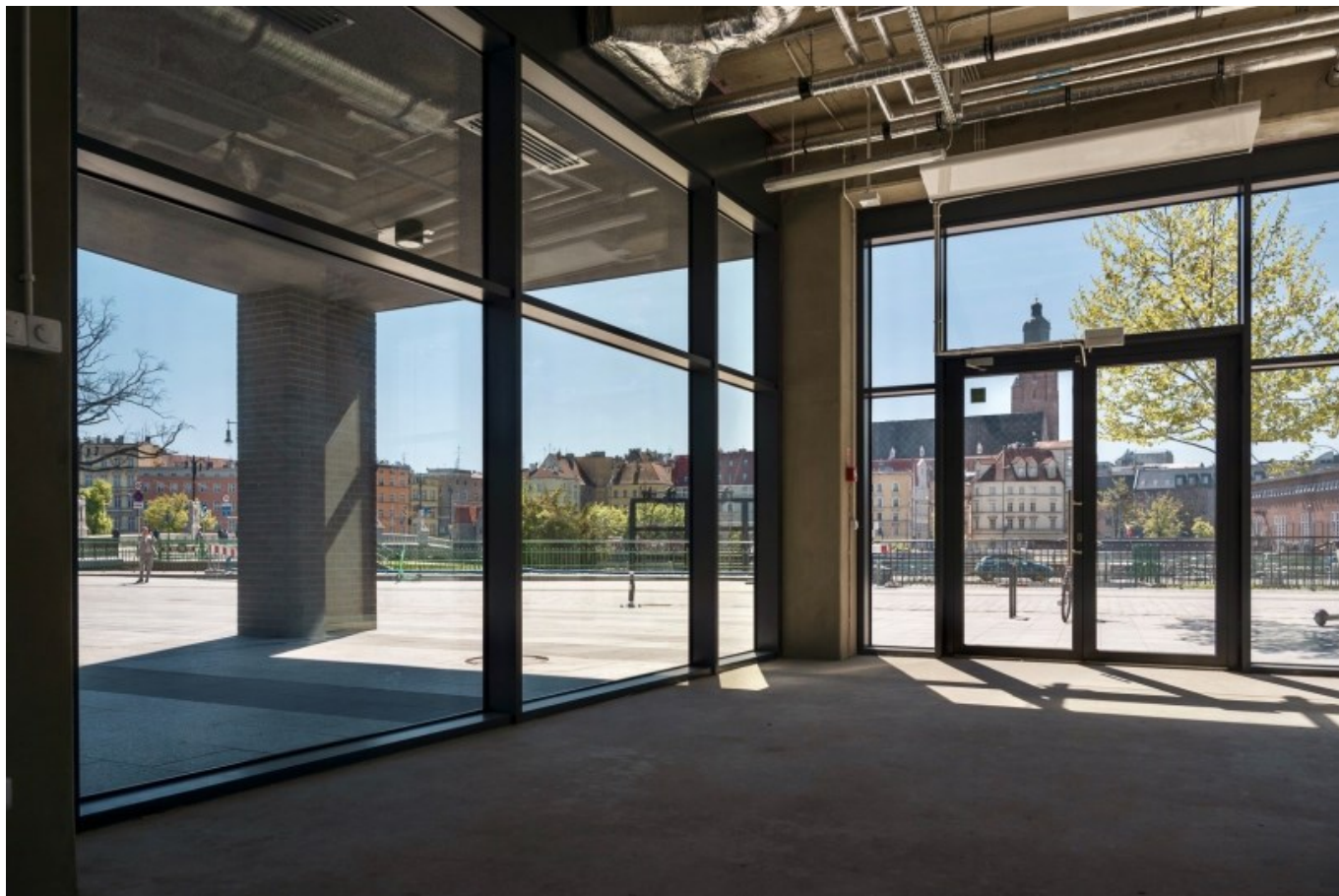
**CENA**

|            |           |
|------------|-----------|
| Cena netto | 9.950 pln |
| Cena m2    | 160 pln   |
| Cena netto | brak      |
| Cena m2    | brak      |

**SZCZEGÓŁY**

|                        |   |
|------------------------|---|
| Lokalizacja            | Wrocław, Stare Miasto, Księcia Witolda                |
| Powierzchnia całkowita | 62,19 m2  |
| Rodzaj budynku         | apartamentowiec                                       |
| Rodzaj lokalu          | Jednopoziomowy  |
| Przeznaczenie lokalu   | usługowy, handlowy, handlowo-usługowy,<br>gastronomia |
| Piętro / liczba pięter | parter / b.d.   |
| Liczba pomieszczeń     | 1   |
| Teren ogrodzony        | nie   |
| Liczba wejść           | 2   |
| Witryna                | długa   |
| Klimatyzacja           | tak   |
| Rok budowy             | 2020  |
| Dozór budynku          | Ochrona całodobowa                                    |

---



## PLAN LOKALU

