

# WROCŁAW, KRZYKI ULICA AL. GEN. JÓZEFA HALLERA

## OPIEKUN OFERTY

Krzysztof Jabłoński  
tel.: 717966600  
tel. kom.:514706680  
k.jablonski@iglica.pl

oferta nr: IGM-LS-19615

Na sprzedaż, atrakcyjny lokal użytkowy na parterze budynku wielorodzinnego. Budynek stanowi II etap inwestycji Ogrody Grabiszyńskie realizowany na ruchliwym skrzyżowaniu ulic Grabiszyńskiej i Hallera. To strategiczna lokalizacja w sąsiedztwie jednego z najważniejszych węzłów komunikacyjnych południowej części Wrocławia. W budynku znajdzie się 110 mieszkań oraz 51 mikro-apartamentów.

Lokal dedykowany dowolnej działalności handlowo-usługowej. Dwustronny. Układ wnętrza daje możliwość podziału na dwa mniejsze lokale. Posiada duże witryny gwarantujące dobrą ekspozycję od strony ulicy.

Lokal do nabycia bezpośrednio od Dewelopera w drodze umowy cesji. Podana cena nie zawiera podatku VAT.

Zapraszamy do kontaktu  
komercja(at)iglica.pl

## CENA

Cena netto	1.173.460 pln
Cena m2	11.500 pln
Cena netto	brak
Cena m2	brak

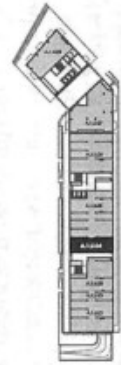
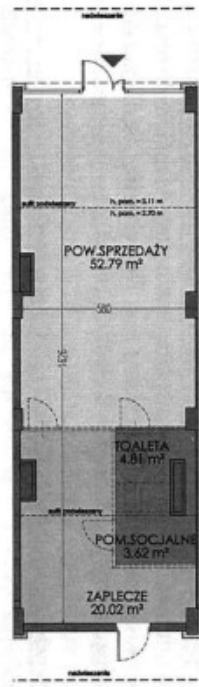
## SZCZEGÓŁY

Lokalizacja	Wrocław, Krzyki, al. gen. Józefa Hallera
Powierzchnia całkowita	102,04 m2
Rodzaj budynku	apartamentowiec
Rodzaj lokalu	Jednopoziomowy
Przeznaczenie lokalu	biurowy, gastronomia, handlowo-usługowy, handlowy, inny, usługowy
Piętro / liczba pięter	parter / 11
Winda / liczba wind	tak / 1
Teren ogrodzony	nie
Klimatyzacja	nie



## PLAN LOKALU

BUDYSEK	A
KONFIGURACJA	1
LOKAL UŻYTKOWY	A.1.03.04
POWIERZCHNIA UŻYTKOWA	81,24 m <sup>2</sup>



SCHEMAT KONFIGURACJI



SCHEMAT OSIEDLA



Uwagi:

1. Prezentowane rzuty zostały zrealizowane w celu przedstawienia rozkładu funkcjonalnego usług i należy je traktować poglądowo.
2. Prezentowane rozwiązanie propozycji orientacji wymagałoby koordynacji projektu w zakresie architektury i projektów inżynierskich.

liczony i elementu zgodnie z pozwoleniem na budowę  
 propozycja orientacji wraz z powierzchniami  
 4,98 m<sup>2</sup>