

WROCLAW, STARE MIASTO ULICA STAROMLYŃSKA

oferta nr: IGM-LS-19502

Młyn Maria to historyczny kompleks budynków, wpisany do rejestru zabytków.

Za sprawą rewitalizacji pofabryczne, opustoszałe pomieszczenia Młyna Maria nabiorą nowego charakteru i zaczną tętnić życiem. W miejsce maszyn młyńskich, silosów i magazynów zaprojektowano zespół apartamentów oraz lokali użytkowych o różnym metrażu i rozkładzie pomieszczeń.

Oferujemy lokal użytkowy, z dużymi przeszklonymi witrynami od strony ulicy w świetnej lokalizacji o dużym natężeniu ruchu pieszych, tuż przy Ostrowie Tumskim . Budynek jest otwarty, nieogrodzony.

Na powierzchnię lokalu składają się sala sprzedaży ok. 37,13 m2 oraz toaleta ok. 3,60 m2

UWAGA!

Wynagrodzenie Pośrednika w całości pokrywa Sprzedający. Kupujący nie płaci prowizji. ZAPRASZAMY!



OPIEKUN OFERTY

Anna Szkopek
tel.: 717966600
tel. kom.:514706683
a.szkopek@iglica.pl

CENA

Cena netto	699.000 pln
Cena m2	17.162 pln
Cena netto	brak
Cena m2	brak

SZCZEGÓŁY

Lokalizacja	Wrocław, Stare Miasto, Staromłyńska
Powierzchnia całkowita	40,73 m2
Rodzaj budynku	apartamentowiec
Rodzaj lokalu	Jednopoziomowy
Przeznaczenie lokalu	biurowy, gastronomia, handlowo-usługowy, handlowy, inny, usługowy
Piętro / liczba pięter	parter / 5
Liczba pomieszczeń	1
Usytuowanie	jednostronne
Teren ogrodzony	nie
Powierzchnia sali sprzedaży	37,13 m2
Powierzchnia zaplecza	3,60 m2
Klimatyzacja	tak
Rok budowy	2021

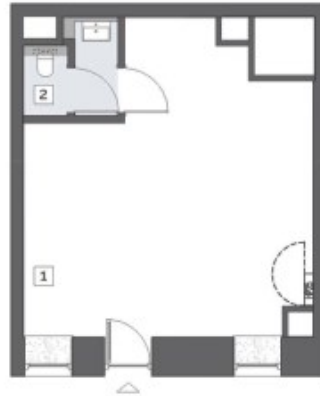


PLAN LOKALU

00.L.7

powierzchnia 40,73 m²
piętro 0

- 1. lokal biurowo - 37,13 m²
usługowy
- 2. toaleta 3,60 m²



0 1 2 3 4 5m

Uwaga: Niniejsza karta lokalu nie stanowi oferty w rozumieniu przepisów Kodeksu Cywilnego i ma wyłącznie charakter poglądowy, przedstawione powierzchnie podano na podstawie projektu budowlanego. Możliwe jest wystąpienie niewielkich zmian w projekcie wykonawczym.

00.L.7