

WROCŁAW, KRZYKI ULICA AL. GEN. JÓZEFA HALLERA

OPIEKUN OFERTY

Krzysztof Jabłoński
tel.: (71) 79 66 600
tel. kom.:514706680
k.jablonski@iglica.pl

oferta nr: IGM-LS-19432

Na sprzedaż, atrakcyjny lokal użytkowy na parterze budynku wielorodzinnego. Budynek stanowi II etap inwestycji Ogrody Grabiszyńskie realizowany na ruchliwym skrzyżowaniu ulic Grabiszyńskiej i Hallera. To strategiczna lokalizacja w sąsiedztwie jednego z najważniejszych węzłów komunikacyjnych południowej części Wrocławia. W budynku znajdzie się 110 mieszkań oraz 51 mikro-apartamentów.

Lokal dedykowany dowolnej działalności handlowo-usługowej. Dwustronny. Układ wnętrza daje możliwość podziału na dwa mniejsze lokale. Posiada duże witryny gwarantujące dobrą ekspozycję od strony ulicy.

Lokal do nabycia bezpośrednio od Dewelopera w drodze umowy cesji. Podana cena nie zawiera podatku VAT. W ofercie posiadamy dodatkowo lokale w tym samym budynku o metrażach: ok. 257 m2 oraz ok. 82 m2

Zapraszamy do kontaktu
komercja(at)iglica.pl

CENA

Cena netto	1.909.875 pln
Cena m2	12.500 pln
Cena netto	brak
Cena m2	brak

SZCZEGÓŁY

Lokalizacja	Wrocław, Krzyki, al. gen. Józefa Hallera
Powierzchnia całkowita	152,79 m2
Rodzaj budynku	apartamentowiec
Rodzaj lokalu	Jednopoziomowy
Przeznaczenie lokalu	usługowy, handlowy, handlowo-usługowy, biurowy, gastronomia
Piętro / liczba pięter	parter / 11
Winda / liczba wind	tak / 1
Teren ogrodzony	nie
Miejsce na reklamę	na witrynie

Klimatyzacja

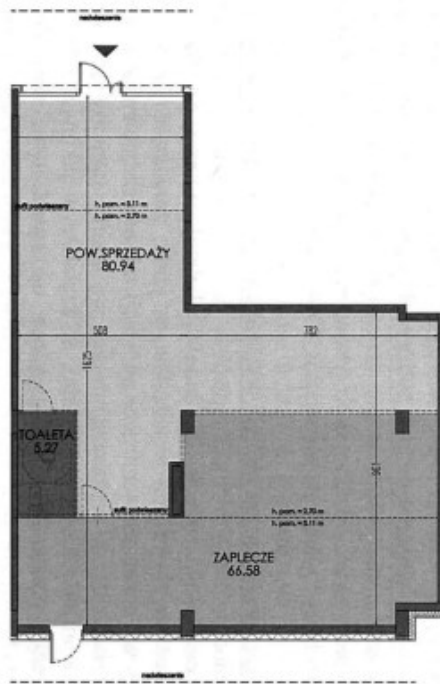
nie



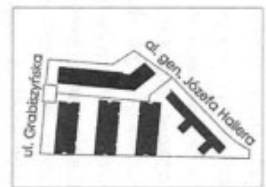
PLAN LOKALU



BUDYNEK	A
KONDYGNACJA	1
LOKAL USŁUGOWY	A.1.U.03
POWIERZCHNIA UŻYTKOWA	182,79 m ²



SCHEMAT KONDYGNACJI



SCHEMAT OSIEDLA



Uwaga:

1. Prezentowane rzuty zostały zamieszczone w celu przedstawienia rozkładu funkcjonalnego usług i rzadko (z wyjątkiem) pogłębione.
2. Prezentowane rozwiązania przepisy architekcyjne wymagają koordynacji projektu w zakresie architektury i projektów instalacji.

— ściany i elementy zgodnie z pozwoleniem na budowę
 - - - - - propozycja aranżacji wnętrza z powierzchniami