

WROCŁAW, ŚRÓDMIEŚCIE ULICA KARDYNAŁA STEFANA WYSZYŃSKIEGO

OPIEKUN OFERTY

Krzysztof Jabłoński
tel.: (71) 79 66 600
tel. kom.: 514706680
k.jablonski@iglica.pl

oferta nr: IGM-LS-19352
LOKAL NA SPRZEDAŻ w centrum Wrocławia.

Lokal na parterze nowoczesnego budynku wielorodzinnego.
Lokalizacja przy ruchliwej arterii komunikacyjnej, przy skrzyżowaniu ulic Wyszyńskiego i Sienkiewicza. Bezpośrednio przed lokalem znajduje się przystanek komunikacji miejskiej.

Podstawowe informacje:

- funkcjonalny układ wnętrza
- wysokość pomieszczeń 4m
- bardzo duże przeszklenia/witryny
- dowolne funkcje usługowe i malej gastronomii

Lokal do nabycia bezpośrednio od Dewelopera w formie umowy cesji. Podana cena nie zawiera podatku VAT.

Uwaga! W ofercie Iglica Nieruchomości znajdziesz szeroki wybór lokali w najlepszych lokalizacjach Wrocławia. Część nie jest publikowana w internecie. Zachęcamy do kontaktu!

Więcej informacji:

Krzysztof Jabłoński

komercja@iglica.pl

71 79 666 00

#fajnylokal

CENA

Cena netto	2.296.560 pln
Cena m2	14.000 pln
Cena netto	brak
Cena m2	brak

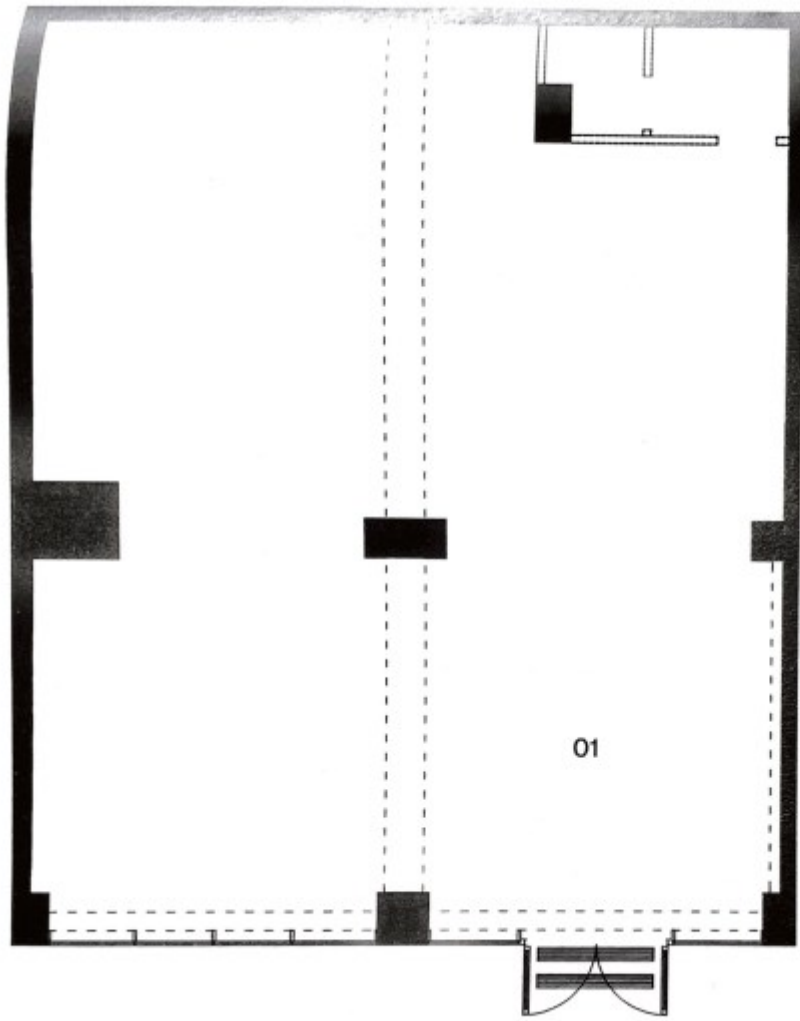
SZCZEGÓŁY

Lokalizacja	Wrocław, Śródmieście, Kardynała Stefana Wyszyńskiego
-------------	--

Powierzchnia całkowita	164,04 m ²
Rodzaj budynku	apartamentowiec
Rodzaj lokalu	Jednopoziomowy
Przeznaczenie lokalu	usługowy, handlowy, handlowo-usługowy, biurowo - magazynowy, biurowy
Piętro / liczba pięter	parter / 6
Winda / liczba wind	tak / 1
Usytuowanie	jednostronne
Teren ogrodzony	nie
Liczba wejść	1
Klimatyzacja	tak
Rok budowy	2022
Dozór budynku	monitoring



PLAN LOKALU



2