

WROCŁAW, ŚRÓDMIEŚCIE ULICA KARDYNAŁA STEFANA WYSZYŃSKIEGO

oferta nr: IGM-LW-19351
LOKAL DO WYNAJĘCIA, WYSZYŃSKIEGO56

Lokal na parterze nowoczesnego budynku wielorodzinnego.
Lokalizacja przy ruchliwej arterii komunikacyjnej, przy skrzyżowaniu ulic Wyszyńskiego i Sienkiewicza. Bezpośrednio przed lokalem znajduje się przystanek komunikacji miejskiej.

Podstawowe informacje:

- funkcjonalny układ wnętrza
- wysokość pomieszczeń 4m
- bardzo duże przeszklenia/witryny
- dowolne funkcje usługowe i malej gastronomii

Zachęty:

dla Najemcy przygotowaliśmy szereg zachęt towarzyszących długoterminowej umowie najmu

- okresowe zwolnienie z czynszu,
- okresowe niższe opłaty czynszowe
- częściowa partycypacja w kosztach aranżacji,

Finalne benefity Najemca będą potwierdzane w trybie indywidualnych rokowań.

Gwarantujemy najlepsze warunki najmu oraz rzetelne wsparcie.
Zapraszamy do składania ofert najmu

Uwaga! W ofercie Iglica Nieruchomości znajdziesz szeroki wybór lokali

w najlepszych lokalizacjach Wrocławia. Część nie jest publikowana w internecie.

Zachęcamy do kontaktu!

Więcej informacji:

Krzysztof Jabłoński

komercja@iglica.pl

71 79 666 00

#fajnylokal

OPIEKUN OFERTY

Krzysztof Jabłoński
tel.: (71) 79 66 600
tel. kom.:514706680
k.jablonski@iglica.pl

CENA

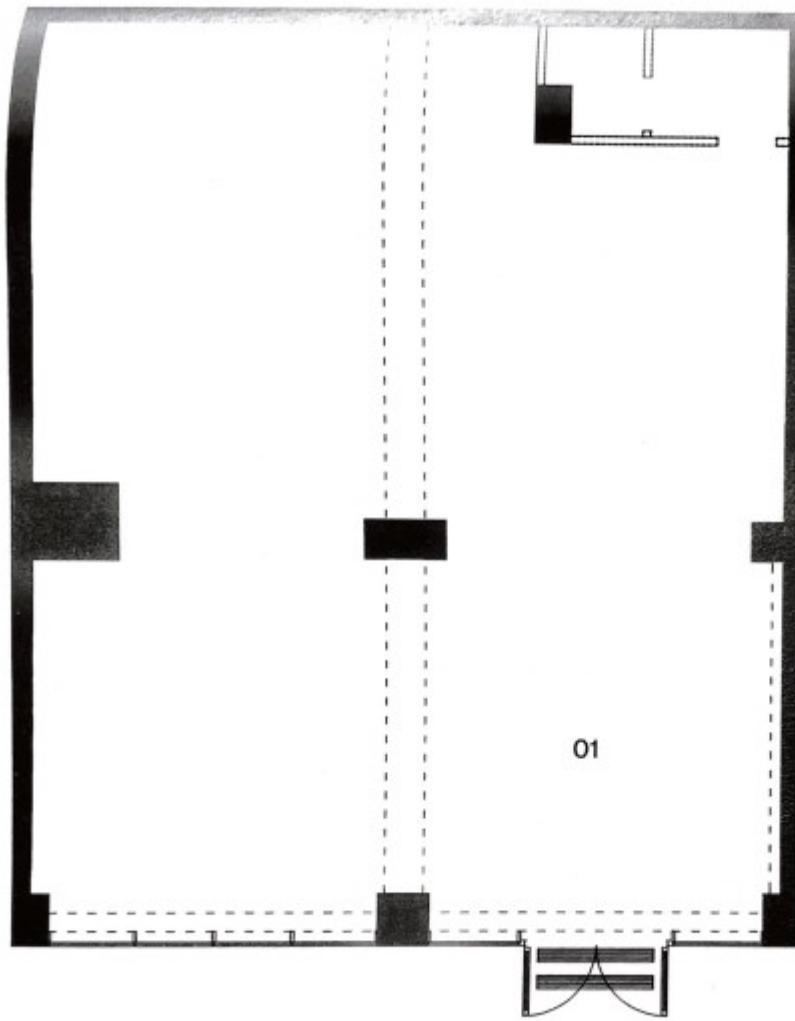
Cena netto	14.764 pln
Cena m2	90 pln
Cena netto	brak
Cena m2	brak

SZCZEGÓŁY

Lokalizacja	Wrocław, Śródmieście, Kardynała Stefana Wyszynskiego
Powierzchnia całkowita	164,04 m2
Rodzaj budynku	apartamentowiec
Rodzaj lokalu	Jednopoziomowy
Przeznaczenie lokalu	usługowy, handlowy, handlowo-usługowy, biurowo - magazynowy, biurowy
Piętro / liczba pięter	parter / 6
Winda / liczba wind	tak / 1
Usytuowanie	jednostronne
Teren ogrodzony	nie
Liczba wejść	1
Klimatyzacja	tak
Rok budowy	2022
Dozór budynku	monitoring



PLAN LOKALU



N