

WROCŁAW, STARE MIASTO ULICA KSIĘCIA WITOLDA

oferta nr: IGM-LS-19335
NA SPRZEDAŻ LUB DO WYNAJĘCIA
Lokal na parterze prestiżowego budynku wielorodzinnego.

Lokal znajduje się w środkowej części wyspy mieszczańskiej, wypełnionej luksusowymi budynkami o charakterze apartamentowym. Wyspa mieszczańska to unikatowe miejsce, które stanowi prestiżową enklawę otoczoną zakolami Odry, położoną w bezpośrednim sąsiedztwie takich ikon Wrocławia jak Rynek, pl.Solny, Ostrów Tumski, marina czy Bulwar Dunikowskiego.z

Centralnym punktem wyspy mieszczańskiej jest reprezentacyjny skwer z platanami i elementami małej architektury. Przedmiotowy lokal znajduje się bezpośrednio przy skwerze i posiada kapitalną ekspozycję od strony ulicy. W lokalu dopuszcza się działalność usługową, gastronomiczną lub handlową w tym sprzedaż alkoholu.

Standard lokalu:

- efektywny układ wnętrza
- lokal dwustronny, z trzema niezależnymi wejściami
- ogromne witryny
- szachty wentylacyjne, możliwość montażu klimatyzacji/agregatów
- energia 21KW, 40A
- wysokość ok. 3m
- lokal oddawany w stanie deweloperskim do własnej aranżacji

Czynsz najmu wynosi 90 pln netto/m2.
Cena sprzedaży 15.000 pln netto/m2

Koszty dodatkowe po stronie Najemcy:

- eksploatacja
- opłaty za media (liczniki)
- podatek od nieruchomości

W ofercie posiadamy wszystkie dostępne do wynajęcia lokale na parterach. Pełna rozmiarówka. Wszystkie branże.

Zapraszamy do kontaktu.
Iglica Nieruchomości,
Ul. Kiełbaśnicza 24,

OPIEKUN OFERTY

Krzysztof Jabłoński
tel.: (71) 79 66 600
tel. kom.:514706680
k.jablonski@iglica.pl

50 110 Wrocław

CENA

Cena netto	2.205.000 pln
Cena m2	15.000 pln
Cena netto	brak
Cena m2	brak

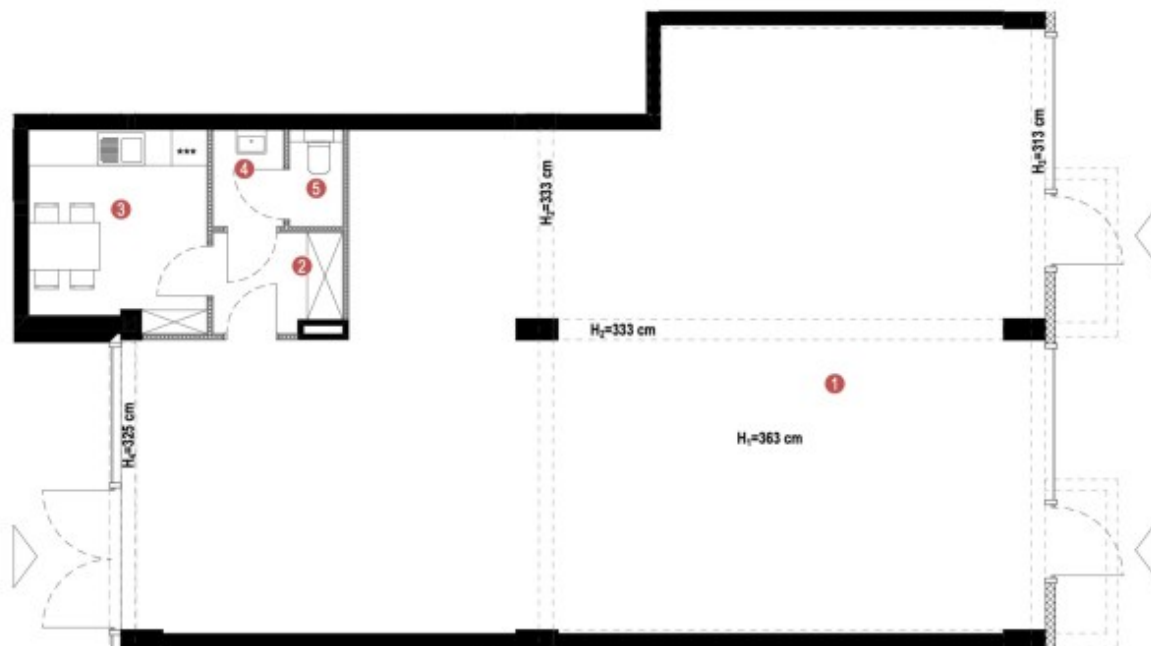
SZCZEGÓŁY

Lokalizacja	Wrocław, Stare Miasto, Księcia Witolda
Powierzchnia całkowita	147,00 m2
Rodzaj budynku	apartamentowiec
Rodzaj lokalu	Jednopoziomowy
Przeznaczenie lokalu	handlowo-usługowy
Piętro / liczba pięter	parter / b.d.
Położenie	ciąg komunikacyjny
Usytuowanie	dwustronne
Wejście do lokalu	od ulicy
Teren ogrodzony	nie
Liczba wejść	2
Klimatyzacja	tak
Rok budowy	2021
Dozór budynku	Ochrona całodobowa



PLAN LOKALU

- ŚCIANY KONSTRUKCYJNE, ŚCIANY MIĘDZYLOKALOWE, ŚCIANY ZEWNĘTRZNE
- OBUDOWA PIONÓW INSTALACYJNYCH
- H WYSOKOŚĆ LOKALU



SKALA 1:100

1/11/2022