

# WROCLAW, PSIE POLE ULICA GRODZIENSKA

oferta nr: IGM-MS-19303

Idealne miejsce do życia

Zaledwie 2 km od centrum Psiego Pola, na ulicy Grodzieńskiej, powstaje wyjątkowe osiedle Jaśmin. Tu odetchniesz od zgiełku miasta, mając je na wyciągnięcie ręki. W dwóch minimalistycznych, a przy tym eleganckich budynkach zaprojektowano 147 lokali, od kawalerek aż po rodzinne, 4-pokojowe mieszkania.

Budynki wyposażono w cichobieżne windy. Miejsca postojowe znajdują się w garażach podziemnych. Większość mieszkań będzie posiadała balkon lub ogródek. Zróżnicowane metraże i starannie przemyślane układy sprawiają, że znajdziesz tu swój wymarzony dom.

Komfort mieszkania na kameralnym osiedlu

Osiedle Jaśmin składa się z dwóch, trzykondygnacyjnych budynków otoczonych zielenią. W budynku A zaprojektowano 60 mieszkań, a w budynku B zaprojektowano 87 mieszkań. Zadbaliśmy o ciekawą aranżację części wspólnych oraz windy w każdej klatce. Dodatkowym udogodnieniem jest garaż usytuowany w części podziemnej. Dostępny będzie również obszerny parking naziemny.

Lokalizacja - miasto na wyciągnięcie ręki

Osiedle Jaśmin to idealne miejsce dla osób pragnących mieszkać w mieście, jednocześnie ciesząc się spokojem i ciszą. Inwestycja zlokalizowana jest na osiedlu Psie Pole. Znajdują się tu liczne sklepy oraz szeroka oferta usług. Bliskość wielu szkół, przedszkoli oraz żłobków sprawia, że jest to doskonała lokalizacja dla rodzin z dziećmi.

Osiedle jest dobrze skomunikowane z centrum Wrocławia – mieszczące się przy nim przystanki autobusowe zapewniają wygodny dojazd do różnych części miasta. Ważnym punktem komunikacyjnym jest też pobliska stacja kolejowa Psie Pole, do której można dojechać rowerem w zaledwie 10 minut. Lokalizacja inwestycji umożliwi również łatwy i szybki dojazd do autostradowej obwodnicy Wrocławia A8 czy drogi ekspresowej S8.

Eco Scala to doświadczony Inwestor. Firma działa w branży budowlanej od 1998 roku.



## OPIEKUN OFERTY

Agnieszka Szopińska

tel.: 717966600

tel. kom.:0048

517302843

a.szopinska@iglica.pl

Realizuje osiedla mieszkaniowe we Wrocławiu, w Kłodzku oraz w Katowicach. Specjalizuje się w budowaniu kameralnych osiedli dedykowanych ludziom ceniącym spokój i komfort. Wieloletnie doświadczenie pozwala tworzyć miejsca przyjazne, w których każdy odnajdzie swój wymarzony dom.

Iglica Nieruchomości prowadzi Biuro Sprzedaży inwestycji Osiedle Jaśmin.  
Zapraszamy do kontaktu!

---

## CENA

Cena brutto	brak
Cena m2	brak
Cena brutto	brak
Cena m2	brak

## SZCZEGÓŁY

Nazwa inwestycji	Osiedle Jaśmin
Lokalizacja	Wrocław, Psie Pole, Grodzieńska
Powierzchnia całkowita	74,91 m2
Powierzchnia użytkowa	74,91 m2
Liczba pokoi	4
Liczba sypialni	3
Piętro / liczba pięter	2p / 2
Winda / liczba wind	tak / 1
Klimatyzacja	nie
Powierzchnia ogródka	25,27 m2

## GARAŻ

Cena brutto PLN	30.000
-----------------	--------

---



**JAŚMIN**  
OSIEDLE RODZINNE

MIESZKANIE B. 9/12, PIĘTRO 2

01. POKÓJ	13,62 m <sup>2</sup>
02. POKÓJ	9,24 m <sup>2</sup>
03. POKÓJ	10,46 m <sup>2</sup>
04. POKÓJ Z ANEKSEM KUCHENNYM	27,35 m <sup>2</sup>
05. PRZEDPOKÓJ	8,43 m <sup>2</sup>
06. ŁAZIENKA	5,81 m <sup>2</sup>
SUMA: 74,91 m <sup>2</sup>	
BALKON:	4,50 m <sup>2</sup>



BUDYNEK B

WWW.OSIEDLE-JASMIN.PL



— ŚCIANY DZIAŁOWE NADAJĄCE SIĘ DO DEMONTAŻU  
 — ŚCIANY NOŚNE NIE NADAJĄCE SIĘ DO DEMONTAŻU

0 1 5 m

NINIEJSZA KARTA NIE STANOWI OFERTY W ROZUMIENIU PRZEPISÓW KODEKSU CYWILNEGO. PRZEDSTAWIONE RZUTY MAJĄ CHARAKTER POGLĄDOWY. OSTATECZNA POWIERZCHNIA MIESZKANIA MOŻE ULEĆ NIEZNACZNEJ ZMIENIE PODCZAS REALIZACJI.

## PLAN MIESZKANIA



**JAŚMIN**  
OSIEDLE RODZINNE

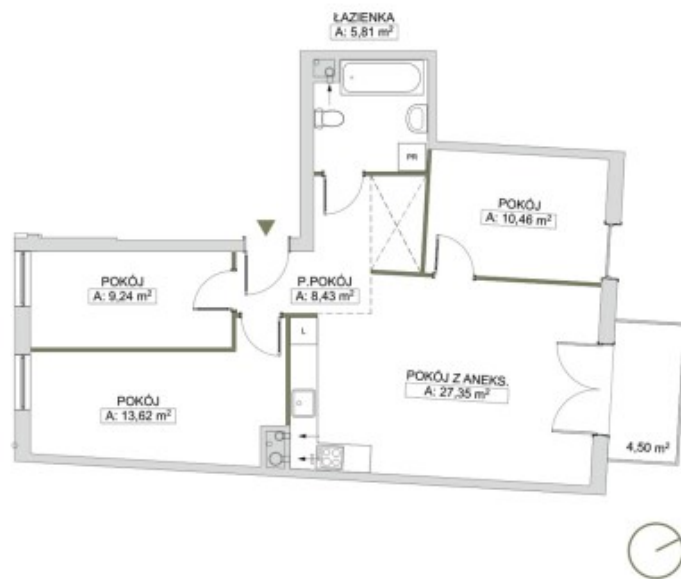
MIESZKANIE B. 9/12, PIĘTRO 2

01. POKÓJ	13,62 m <sup>2</sup>
02. POKÓJ	9,24 m <sup>2</sup>
03. POKÓJ	10,46 m <sup>2</sup>
04. POKÓJ Z ANEKSEM KUCHENNYM	27,35 m <sup>2</sup>
05. PRZEDPOKÓJ	8,43 m <sup>2</sup>
06. ŁAZIENKA	5,81 m <sup>2</sup>
SUMA: 74,91 m <sup>2</sup>	
BALKON:	4,50 m <sup>2</sup>



BUDYNEK B

WWW.OSIEDLE-JASMIN.PL



— ŚCIANY DZIAŁOWE NADAJĄCE SIĘ DO DEMONTAŻU  
— ŚCIANY NOŚNE NIE NADAJĄCE SIĘ DO DEMONTAŻU

0 1 5 m

NINIEJSZA KARTA NIE STANOWI OFERTY W ROZUMIENIU PRZEPISÓW KODEKSU CYWILNEGO. PRZEDSTAWIONE RZUTY MAJĄ CHARAKTER POGLĄDOWY. OSTATECZNA POWIERZCHNIA MIESZKANIA MOŻE ULEĆ NIEZNACZNEJ ZMIENIE PODCZAS REALIZACJI.