

# WROCŁAW, PSIE POLE ULICA GRODZIĘŃSKA

oferta nr: IGM-MS-19220  
Idealne miejsce do życia

Zaledwie 2 km od centrum Psiego Pola, na ulicy Grodzieńskiej, powstaje wyjątkowe osiedle Jaśmin. Tu odetchniesz od zgiełku miasta, mając je na wyciągnięcie ręki. W dwóch minimalistycznych, a przy tym eleganckich budynkach zaprojektowano 147 lokali, od kawalerek aż po rodzinne, 4-pokojowe mieszkania.

Budynki wyposażono w cichobieżne windy. Miejsca postojowe znajdują się w garażach podziemnych. Większość mieszkań będzie posiadała balkon lub ogródek. Zróżnicowane metraże i starannie przemyślane układy sprawiają, że znajdziesz tu swój wymarzony dom.

Komfort mieszkania na kameralnym osiedlu

Osiedle Jaśmin składa się z dwóch, trzykondygnacyjnych budynków otoczonych zielenią. W budynku A zaprojektowano 60 mieszkań, a w budynku B zaprojektowano 87 mieszkań. Zadbaliśmy o ciekawą aranżację części wspólnych oraz windy w każdej klatce. Dodatkowym udogodnieniem jest garaż usytuowany w części podziemnej. Dostępny będzie również obszerny parking naziemny.

Lokalizacja - miasto na wyciągnięcie ręki

Osiedle Jaśmin to idealne miejsce dla osób pragnących mieszkać w mieście, jednocześnie ciesząc się spokojem i ciszą. Inwestycja zlokalizowana jest na osiedlu Psie Pole. Znajdują się tu liczne sklepy oraz szeroka oferta usług. Bliskość wielu szkół, przedszkoli oraz żłobków sprawia, że jest to doskonała lokalizacja dla rodzin z dziećmi.

Osiedle jest dobrze skomunikowane z centrum Wrocławia – mieszczące się przy nim przystanki autobusowe zapewniają wygodny dojazd do różnych części miasta. Ważnym punktem komunikacyjnym jest też pobliska stacja kolejowa Psie Pole, do której można dojechać rowerem w zaledwie 10 minut. Lokalizacja inwestycji umożliwi również łatwy i szybki dojazd do autostradowej obwodnicy Wrocławia A8 czy drogi ekspresowej S8.

Eco Scala to doświadczony Inwestor. Firma działa w branży budowlanej od 1998 roku.



## OPIEKUN OFERTY

Agnieszka Szopińska  
tel.: 717966600  
tel. kom.:0048  
517302843  
a.szopinska@iglica.pl

Realizuje osiedla mieszkaniowe we Wrocławiu, w Kłodzku oraz w Katowicach. Specjalizuje się w budowaniu kameralnych osiedli dedykowanych ludziom ceniącym spokój i komfort. Wieloletnie doświadczenie pozwala tworzyć miejsca przyjazne, w których każdy odnajdzie swój wymarzony dom.

Iglica Nieruchomości prowadzi Biuro Sprzedaży inwestycji Osiedle Jaśmin.  
Zapraszamy do kontaktu!

---

## CENA

Cena brutto	brak
Cena m2	brak
Cena brutto	brak
Cena m2	brak

## SZCZEGÓŁY

Nazwa inwestycji	Osiedle Jaśmin
Lokalizacja	Wrocław, Psie Pole, Grodzieńska
Powierzchnia całkowita	37,59 m2
Powierzchnia użytkowa	37,59 m2
Liczba pokoi	1
Liczba sypialni	1
Piętro / liczba pięter	parter / 2
Winda / liczba wind	tak / 1
Klimatyzacja	nie
Powierzchnia ogródka	16,01 m2

## GARAŻ

Cena brutto PLN	30.000
-----------------	--------

---



**JAŚMIN**  
OSIEDLE KOSZCZYNNE

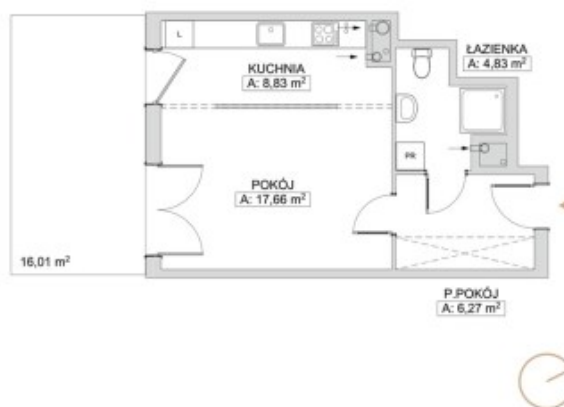
MIESZKANIE B. 6/2, PARTER

01. POKÓJ	17,66 m <sup>2</sup>
02. KUCHNIA	8,83 m <sup>2</sup>
03. PRZEDPOKÓJ	6,27 m <sup>2</sup>
04. ŁAZIENKA	4,83 m <sup>2</sup>
SUMA: 37,59 m <sup>2</sup>	
OGRÓDEK:	16,01 m <sup>2</sup>



BUDYNEK B

WWW.OSIEDLE-JASMIN.PL



— ŚCIANY DZIAŁOWE NADAJĄCE SIĘ DO DEMONTAŻU  
 — ŚCIANY NOŚNE NIE NADAJĄCE SIĘ DO DEMONTAŻU

0 1 5 m

NINIEJSZA KARTA NIE STANOWI OFERTY W ROZUMIENIU PRZEPISÓW KODEKSU CYWILNEGO. PRZEDSTAWIONE RZUTY MAJĄ CHARAKTER POGŁĄDOWY. OSTATECZNA POWIERZCHNIA MIESZKANIA MOŻE ULEC NIEZNACZNEJ ZMIENIE PODCZAS REALIZACJI.

## PLAN MIESZKANIA



**JAŚMIN**  
OSIEDLE KODZINNE

MIESZKANIE B. 6/2, PARTER

01. POKÓJ	17,66 m <sup>2</sup>
02. KUCHNIA	8,83 m <sup>2</sup>
03. PRZEDPOKÓJ	6,27 m <sup>2</sup>
04. ŁAZIENKA	4,83 m <sup>2</sup>

SUMA: 37,59 m<sup>2</sup>

OGRÓDEK: 16,01 m<sup>2</sup>



BUDYNEK B

WWW.OSIEDLE-JASMIN.PL



— ŚCIANY DZIAŁOWE NADAJĄCE SIĘ DO DEMONTAŻU  
— ŚCIANY NOŚNE NIE NADAJĄCE SIĘ DO DEMONTAŻU

0 1 5 m

NINIEJSZA KARTA NIE STANOWI OFERTY W ROZUMIENIU PRZEPISÓW KODEKSU CYWILNEGO. PRZEDSTAWIONE RZUTY MAJĄ CHARAKTER POGLĄDOWY. OSTATECZNA POWIERZCHNIA MIESZKANIA MOŻE ULEĆ NIEZNACZNEJ ZMIENIE PODCZAS REALIZACJI.