

WROCŁAW, PSIE POLE ULICA GRODZIĘŃSKA

oferta nr: IGM-MS-19192

Idealne miejsce do życia

Zaledwie 2 km od centrum Psiego Pola, na ulicy Grodzieńskiej, powstaje wyjątkowe osiedle Jaśmin. Tu odetchniesz od zgiełku miasta, mając je na wyciągnięcie ręki. W dwóch minimalistycznych, a przy tym eleganckich budynkach zaprojektowano 147 lokali, od kawalerek aż po rodzinne, 4-pokojowe mieszkania.

Budynki wyposażono w cichobieżne windy. Miejsca postojowe znajdują się w garażach podziemnych. Większość mieszkań będzie posiadała balkon lub ogródek. Zróżnicowane metraże i starannie przemyślane układy sprawiają, że znajdziesz tu swój wymarzony dom.

Komfort mieszkania na kameralnym osiedlu

Osiedle Jaśmin składa się z dwóch, trzykondygnacyjnych budynków otoczonych zielenią. W budynku A zaprojektowano 60 mieszkań, a w budynku B zaprojektowano 87 mieszkań. Zadbaliśmy o ciekawą aranżację części wspólnych oraz windy w każdej klatce. Dodatkowym udogodnieniem jest garaż usytuowany w części podziemnej. Dostępny będzie również obszerny parking naziemny.

Lokalizacja - miasto na wyciągnięcie ręki

Osiedle Jaśmin to idealne miejsce dla osób pragnących mieszkać w mieście, jednocześnie ciesząc się spokojem i ciszą. Inwestycja zlokalizowana jest na osiedlu Psie Pole. Znajdują się tu liczne sklepy oraz szeroka oferta usług. Bliskość wielu szkół, przedszkoli oraz żłobków sprawia, że jest to doskonała lokalizacja dla rodzin z dziećmi.

Osiedle jest dobrze skomunikowane z centrum Wrocławia – mieszczące się przy nim przystanki autobusowe zapewniają wygodny dojazd do różnych części miasta. Ważnym punktem komunikacyjnym jest też pobliska stacja kolejowa Psie Pole, do której można dojechać rowerem w zaledwie 10 minut. Lokalizacja inwestycji umożliwia również łatwy i szybki dojazd do autostradowej obwodnicy Wrocławia A8 czy drogi ekspresowej S8.

Eco Scala to doświadczony Inwestor. Firma działa w branży budowlanej od 1998 roku.



OPIEKUN OFERTY

Agnieszka Szopińska

tel.: 717966600

tel. kom.:0048

517302843

a.szopinska@iglica.pl

Realizuje osiedla mieszkaniowe we Wrocławiu, w Kłodzku oraz w Katowicach. Specjalizuje się w budowaniu kameralnych osiedli dedykowanych ludziom ceniącym spokój i komfort. Wieloletnie doświadczenie pozwala tworzyć miejsca przyjazne, w których każdy odnajdzie swój wymarzony dom.

Iglica Nieruchomości prowadzi Biuro Sprzedaży inwestycji
Osiedle Jaśmin.
Zapraszamy do kontaktu!

CENA

Cena brutto	573.624 pln
Cena m2	9.300 pln
Cena brutto	brak
Cena m2	brak

SZCZEGÓŁY

Nazwa inwestycji	Osiedle Jaśmin
Lokalizacja	Wrocław, Psie Pole, Grodzieńska
Powierzchnia całkowita	61,68 m2
Powierzchnia użytkowa	61,68 m2
Liczba pokoi	3
Liczba sypialni	2
Piętro / liczba pięter	1p / 2
Winda / liczba wind	tak / 1
Klimatyzacja	nie
Balkon	jest
Taras / metraż	b.d. / 9,97 m2

GARAŻ

Cena brutto PLN	30.000
-----------------	--------



JAŚMIN
OSIEDLE RODZINNE

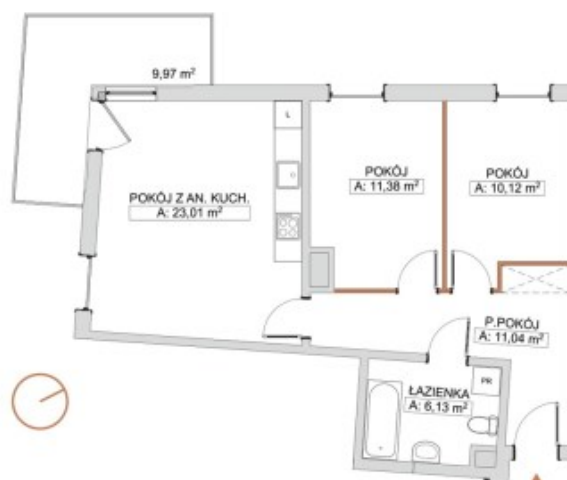
MIESZKANIE A. 2/7, PIĘTRO 1

01. POKÓJ	10.12 m ²
02. POKÓJ	11.38 m ²
03. POKÓJ Z ANEKSEM KUCHENNYM	23.01 m ²
04. PRZEDPOKÓJ	11.04 m ²
05. ŁAZIENKA	6.13 m ²
SUMA: 61.68 m ²	
BALKON:	9.97 m ²



BUDYNEK A

WWW.OSIEDLE-JASMIN.PL



— ŚCIANY DZIAŁOWE NADAJĄCE SIĘ DO DEMONTAŻU
 — ŚCIANY NOŚNE NIE NADAJĄCE SIĘ DO DEMONTAŻU

0 1 5 m

NINIEJSZA KARTA NIE STANOWI OFERTY W ROZUMIENIU PRZEPISÓW KODEKSU CYWILNEGO. PRZEDSTAWIONE RZUTY MAJĄ CHARAKTER POGLĄDOWY. OSTATECZNA POWIERZCHNIA MIESZKANIA MOŻE ULEĆ NIEZNACZNEJ ZMIENIE PODCZAS REALIZACJI.

PLAN MIESZKANIA



JAŚMIN
OSIEDLE RODZINNE

MIESZKANIE A. 2/7, PIĘTRO 1

01. POKÓJ	10.12 m ²
02. POKÓJ	11.38 m ²
03. POKÓJ Z ANEKSEM KUCHENNYM	23.01 m ²
04. PRZEDPOKÓJ	11.04 m ²
05. ŁAZIENKA	6.13 m ²

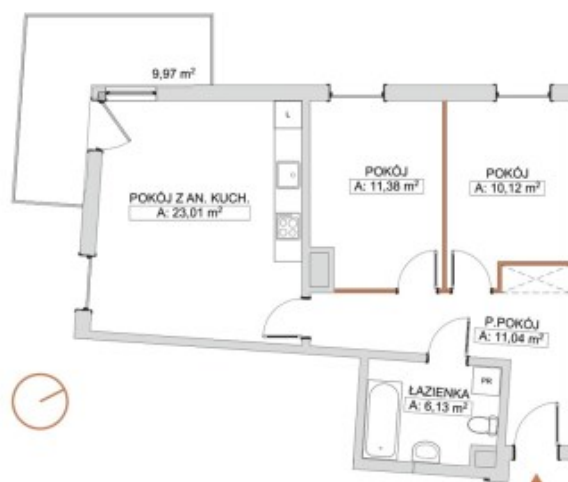
SUMA: 61.68 m²

BALKON: 9.97 m²



BUDYNEK A

WWW.OSIEDLE-JASMIN.PL



— ŚCIANY DZIAŁOWE NADAJĄCE SIĘ DO DEMONTAŻU
— ŚCIANY NOŚNE NIE NADAJĄCE SIĘ DO DEMONTAŻU

0 1 5 m

NINIEJSZA KARTA NIE STANOWI OFERTY W ROZUMIENIU PRZEPISÓW KODEKSU CYWILNEGO. PRZEDSTAWIONE RZUTY MAJĄ CHARAKTER POGŁĄDOWY. OSTATECZNA POWIERZCHNIA MIESZKANIA MOŻE ULEĆ NIEZNACZNEJ ZMIENIE PODCZAS REALIZACJI.