

WROCLAW, PSIE POLE ULICA ZMIGRODZKA

oferta nr: IGM-LW-19096

Biuro do wynajęcia Wrocław.

Proponujemy do wynajęcia niezależny moduł biurowy usytuowany w nowoczesnym biurowcu "Z83". Z83 to prestiżowy obiekt komercyjny położony przy ważnej arterii komunikacyjnej północnej części miasta - ulicy Żmigrodzkiej. Budynek wyróżnia się niebanalną architekturą i wysokim standardem wykończenia elewacji oraz części wspólnych.

Najważniejsze atuty biura to:

- narożne usytuowanie
- duże połączenie okien
- okna otwierane
- taras
- efektywny układ pomieszczeń

Standard przekazywanej powierzchni:

- sufity pełne - podwieszane
- klimatyzacja - system V R F (chłód i ciepło) - rozprowadzona i podłączona + panele sterujące
- wentylacja - mechaniczna i grawitacyjna
- oświetlenie sufitowe
- elektryka - podstawowy zakres - do dalszego rozprowadzenia wg proj. aranżacji
- sanitariaty - wydzielone i wyposażone w armaturę i biały montaż (umywalki, toalety)
- aneks kuchenny
- domofon
- światłowód (w budynku - sieć własna do rozprowadzenia)

Zapraszamy do kontaktu
komercja@iglica.pl



OPIEKUN OFERTY

Anna Szkopek
tel.: 7966600
tel. kom.:514706683
a.szkopek@iglica.pl

CENA

Cena netto
Cena m2

7.200 pln
60 pln

Cena netto brak
Cena m2 brak

SZCZEGÓŁY

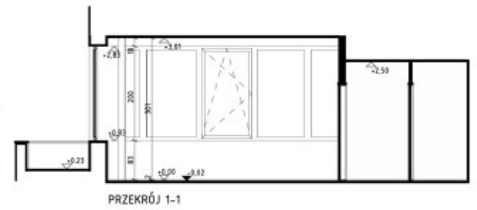
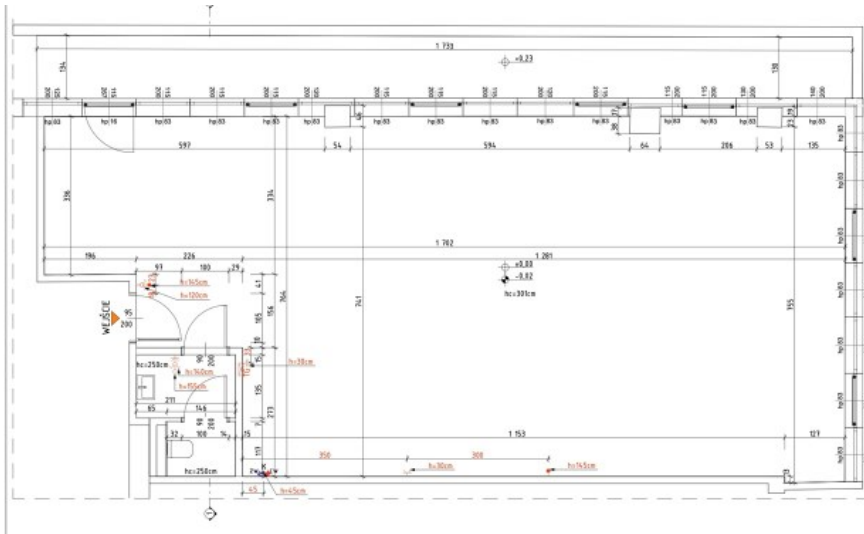
Nazwa inwestycji Z83
Lokalizacja Wrocław, Psie Pole, Żmigrodzka
Powierzchnia całkowita 120,00 m2
Rodzaj budynku biurowiec
Rodzaj lokalu Jednopoziomowy
Przeznaczenie lokalu usługowy, biurowy, biurowo - magazynowy
Piętro / liczba pięter 4p / 2
Winda / liczba wind tak / 1
Teren ogrodzony nie
Klimatyzacja nie

OPŁATY DODATKOWE

Opłaty wg liczników woda, prąd, CO
Opłata eksploatacyjna PLN 8



PLAN LOKALU



LEGENDA SYMBOLI ELEKTRYCZNYCH

TE	TABLICA GŁÓWNA ELEKTRYCZNA
W	PRZYŁĄCZE PODCIĄGNIĘCIE
W	WŁĄCZNIK ŚWIATŁA PODWÓJNY
T	TERMOSTAT
+	STEROWNIK HVAC

LEGENDA INSTALACJI SANITARNEJ

W	KANALIZACJA Ø 50mm
W	PRZYŁĄCZE WODY CIEPŁEJ
W	PRZYŁĄCZE WODY ZIMNEJ

OZNACZENIA:

[Symbol: Dashed line]	ISTNIEJĄCE ŚCIANY
[Symbol: Square]	ISTNIEJĄCE SŁUPY
[Symbol: Square with dot]	ISTNIEJĄCE WYPOSAŻENIE
h=381 cm	WYKONANIE W KOLEJNYM SŁUPIE (OD OSI OŚCIEŻNI WPAJĄCEJ DO STANU ISTNIEJĄCEGO) PODWIESZONOŚĆ
±0,00	POZIOM WYKORCZONEJ PODŁOGI
-0,02	POZIOM ISTNIEJĄCEJ WYLEWNI
130	WYSOKIŚĆ ELEMENTÓW BUDOWLANYCH
150	WYSOKIŚĆ ELEMENTÓW INSTALACYJNYCH