

WROCŁAW, KRZYKI ULICA DRUKARSKA

oferta nr: IGM-LW-19043

**Lokal do wynajęcia. Wrocław, Krzyki, okolice Ronda
Powstańców Śląskich**

Przedmiotem oferty jest wynajem atrakcyjnego lokalu handlowo-usługowego o wysokich walorach estetycznych oraz użytkowych. Lokal jest usytuowany na parterze prestiżowego apartamentowca, realizowanego przez dewelopera Okre. Termin dostawy III kwartał 2023 roku.

Lokalizacja, Centrum, Południe

Lokal znajduje się na przy ulicy Drukarskiej 56 we Wrocławiu. W bliskim sąsiedztwie intensywnej zabudowy mieszkaniowej oraz komercyjnej. W bliskim sąsiedztwie biegną główne arterie komunikacyjne Wrocławia - ulica Powstańców Śląskich, Rondo Powstańców Śląskich, ulica Kamienna, ulica Ślężna, aleja Wiśniowa, aleja Hallera czy ulica Borowska.

Przeznaczenie - biuro, handel, usługi

W lokalu można prowadzić nieuciążliwą działalność w branżach handlowej, usługowej, edukacyjnej czy medycznej. Lokal doskonale nadaje się na salon fryzjerski, kosmetyczny, księgarnię, sklep spożywczy, cukiernię, piekarnię, reprezentacyjne biuro, kancelarię notarialną, aptekę, itp.

Standard

Lokal będzie oddany w standardzie deweloperskim do własnej aranżacji.

OPIEKUN OFERTY

Krzysztof Jabłoński
tel.: (71) 79 66 600
tel. kom.:514706680
k.jablonski@iglica.pl

CENA

Cena netto	5.448 pln
Cena m2	120 pln
Cena netto	brak
Cena m2	brak

SZCZEGÓŁY

Lokalizacja	Wrocław, Krzyki, Drukarska
Powierzchnia całkowita	45,40 m ²
Rodzaj budynku	apartamentowiec
Rodzaj lokalu	Jednopoziomowy
Przeznaczenie lokalu	biurowy, handlowo-usługowy, handlowy, usługowy
Piętro / liczba pięter	parter / 9
Winda / liczba wind	tak / 1
Teren ogrodzony	nie
Miejsce na reklamę	tak
Powierzchnia sali sprzedaży	101,00 m ²
Klimatyzacja	nie

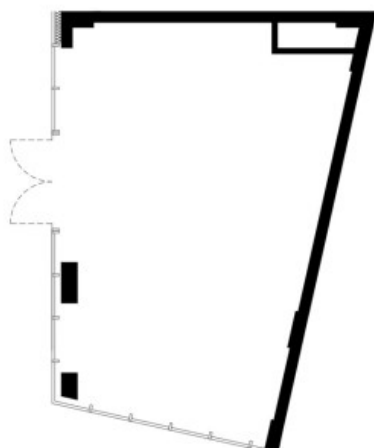
OPŁATY DODATKOWE

Opłaty wg liczników	CO, prąd, woda
Czynsz administracyjny PLN	600
Opłata eksploatacyjna PLN	10



PLAN LOKALU

DRU
KAR
SKA
56



LOKAL USŁUGOWY 00.U3
PIĘTRO: 0
POWIERZCHNIA: 45.40 M²

