

# WROCŁAW, KRZYKI ULICA DRUKARSKA

oferta nr: IGM-LW-19042

## Lokal do wynajęcia. Wrocław, Krzyki, okolice Ronda Powstańców Śląskich

Przedmiotem oferty jest wynajem atrakcyjnego lokalu handlowo-usługowego o wysokich walorach estetycznych oraz użytkowych. Lokal jest usytuowany na parterze prestiżowego apartamentowca, realizowanego przez dewelopera Okre. Termin dostawy III kwartał 2023 roku.

### Lokalizacja, Centrum, Południe

Lokal znajduje się na przy ulicy Drukarskiej 56 we Wrocławiu. W bliskim sąsiedztwie intensywnej zabudowy mieszkaniowej oraz komercyjnej. W bliskim sąsiedztwie biegną główne arterie komunikacyjne Wrocławia - ulica Powstańców Śląskich, Rondo Powstańców Śląskich, ulica Kamienna, ulica Ślężna, aleja Wiśniowa, aleja Hallera czy ulica Borowska.

### Przeznaczenie - biuro, handel, usługi

W lokalu można prowadzić nieuciążliwą działalność w branżach handlowej, usługowej, edukacyjnej czy medycznej. Lokal doskonale nadaje się na salon fryzjerski, kosmetyczny, księgarnię, sklep spożywczy, cukiernię, piekarnię, reprezentacyjne biuro, kancelarię notarialną, aptekę, itp.

### Standard

Lokal będzie oddany w standardzie deweloperskim do własnej aranżacji.

### OPIEKUN OFERTY

Krzysztof Jabłoński  
tel.: 717966600  
tel. kom.:514706680  
k.jablonski@iglica.pl

### CENA

Cena netto	5.100 pln
Cena m2	100 pln
Cena netto	brak
Cena m2	brak

### SZCZEGÓŁY

Nazwa inwestycji	Drukarska56
Lokalizacja	Wrocław, Krzyki, Drukarska
Powierzchnia całkowita	51,00 m <sup>2</sup>
Rodzaj budynku	apartamentowiec
Rodzaj lokalu	Jednopoziomowy
Przeznaczenie lokalu	biurowy, handlowo-usługowy, handlowy, usługowy
Piętro / liczba pięter	parter / 9
Winda / liczba wind	tak / 1
Teren ogrodzony	nie
Miejsce na reklamę	tak
Powierzchnia sali sprzedaży	101,00 m <sup>2</sup>
Klimatyzacja	nie

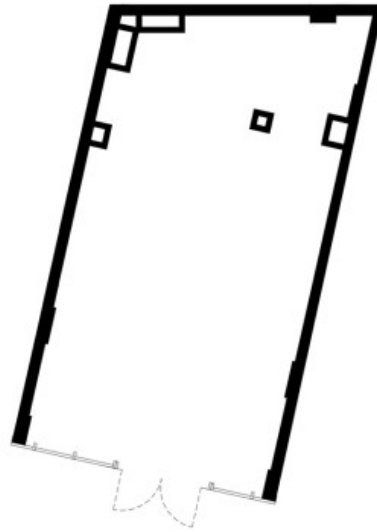
## OPŁATY DODATKOWE

Opłaty wg liczników	CO, prąd, woda
Czynsz administracyjny PLN	600
Opłata eksploatacyjna PLN	10



## PLAN LOKALU

DRU  
KAR  
SKA  
56



LOKAL USŁUGOWY 00.U2

PIĘTRO: 0  
POWIERZCHNIA: 50.96 M<sup>2</sup>

